

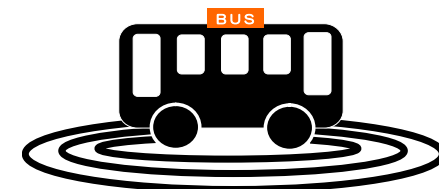
しずおか自動運転ShowCASEプロジェクト 2019年度実証実験について

未来創造まちづくり構想会議資料

概要版

令和元年8月22日

静岡県交通基盤部





1 目的

目的

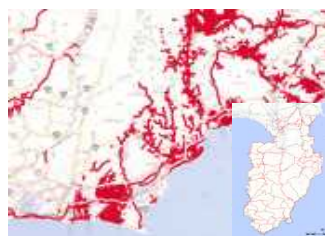
自動運転を活用した移動サービスの導入による地域交通の課題解決の検証
(運転手不足、過疎地域等高齢者への移動支援、公共交通ICT化等への対応)

EV等、次世代自動車及び自動運転車両の研究による県内企業の技術開発を促進

2 事業概要

1 点群座標データの活用

県管理道路1,000km以上の
3次元点群座標データの
オープンデータ化⇒全国初
ダイナミックマップ基盤(株)と静岡県
との協定締結(2017.11)
・県有データから高精度3Dマップ
化(自動運転活用)に成功



2 実験車両(高精度3Dマップ走行) in Ecopa

タクシー型

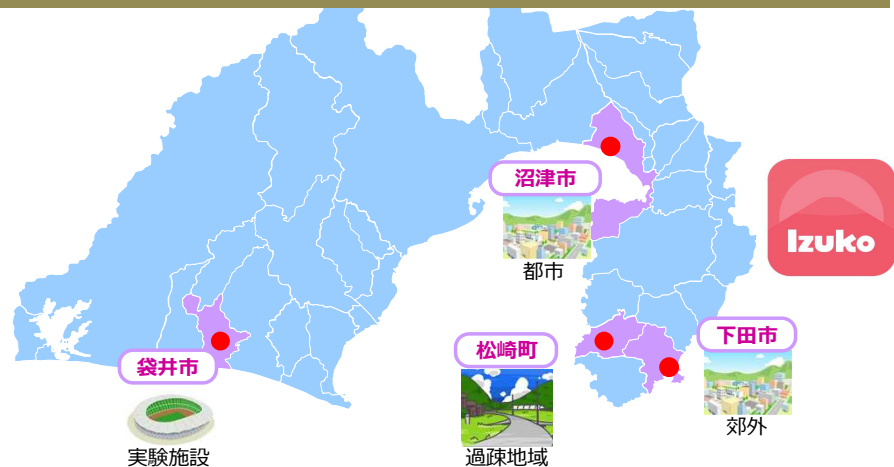
超小型

バス型



2018年度使用車両

3 2019年度実証実験地区(4箇所)



交通事業者

×

地域(市町・住民)

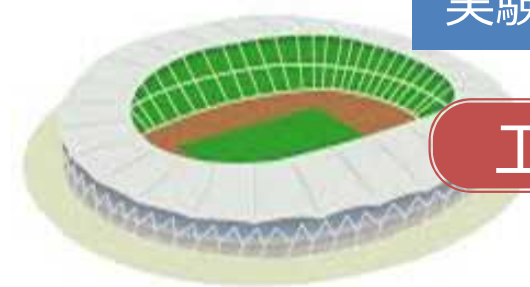
×

県と参画企業・大学

新たな
モビリティサービス
MaaS
の検討・導入

実験フィールド

エコパ

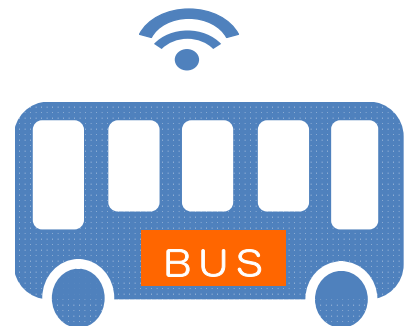


高精度 3D 地図を整備済



開発中の車両走行が可能

信号情報



情報セキュリティ
インフラ点検 など

磁気マーカなど

インフラからの情報
路面情報（氷結、人感）
交通情報（通行止、信号） など

企業の実験フィールドとして提供



車両

+

ソフトウェア
情報通信
インフラ 等

2019年度実施地区2（沼津市）

実験概要

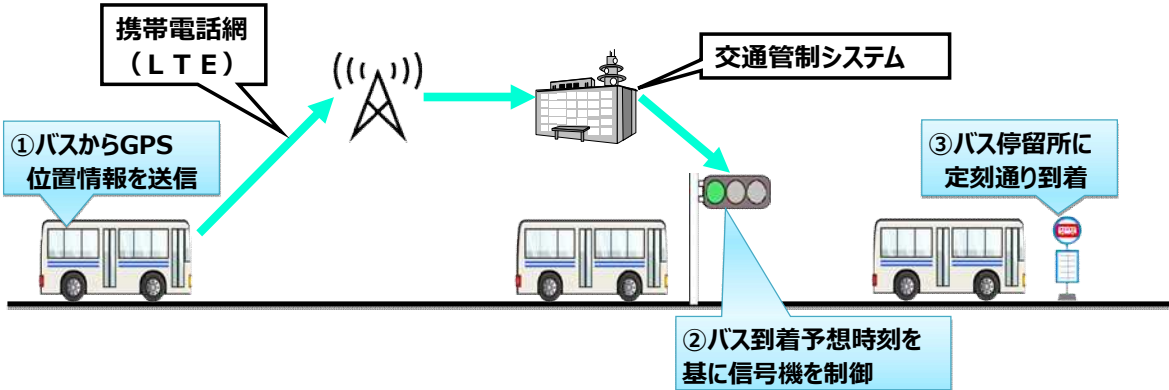
【時期】2020年1月22日～31日

- 【特徴】①都市型新車両を用いた交通システム検討
- ②GPS位置情報を利用した自動運転バス優先信号制御（日本初）

参画企業



信号と連動した自動運転の実証実験
 交通ボトルネックである大手町交差点のほか、関連する主要な信号、交差点において自動運転バス優先通行信号制御を行い、**停留所定刻到着支援**を検証



都市交通 + 観光交通

JR沼津駅

優先信号制御区間

自動運転(2019年度)

約2.2km
(7往復/日)

沼津港

@google

2019年度実施地区3 (下田市)

実験概要

【時期】2019年12月3日～12月13日

【特徴】

- ① MaaSアプリとの連携
- ② 新たなデマンド交通サービスの検討

参画企業



MaaSプロジェクト + 自動運転



地域交通 + 観光交通



信号情報無線機
設置信号機3箇所



(8往復/日)

自動運転(2019年度)



自動運転実験ルート (無償運送)

伊豆MaaS(2019年度)

東急電鉄による実証実験(デマンド交通)
2019年12月～3月
(有償運送)

実験エリア



2019年度実施地区4（西伊豆沿岸：松崎町）

実験概要

【時期】2019年11月25日～12月5日

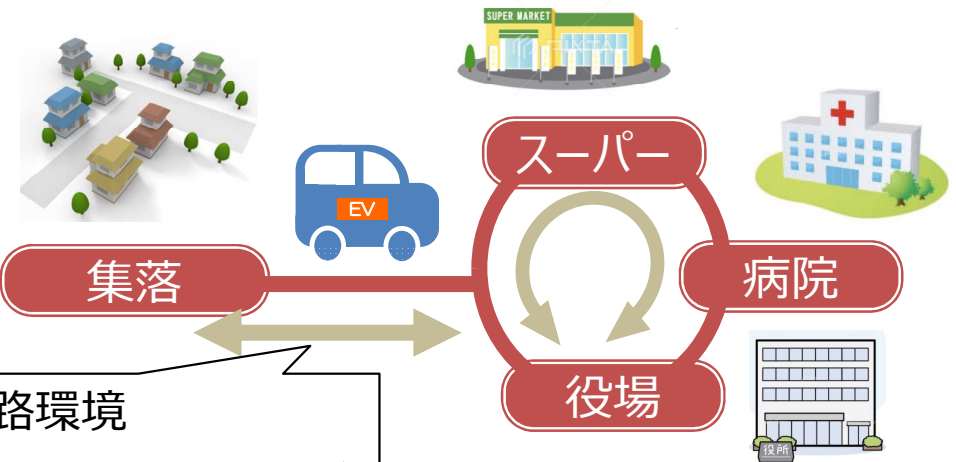
- 【特徴】①超小型車両を用いた自動走行
- ②道路狭隘部での走行技術の検証
- ③過疎地域の移動サービスの導入検討

参画企業



損保ジャパン日本興亜

過疎地での移動サービスの実現



地域交通



実施体制

未来創造まちづくり構想検討会議

会長 森川高行(名大学教授)
学識委員、国、県 など

計画策定・実験の実施

意見・評価

しずおかShowCASEプロジェクト推進委員会 (H30.10月設置)

県交通基盤部関係局長
県経済産業部関係局長
県経営管理部関係局長
県警交通部参事官
ダイナミックマップ基盤(株)取締役
事務局

静岡県 (地域交通課)

連携企業 (11社)・大学 (2校) 一覧

協定

実験フィールドとして利用

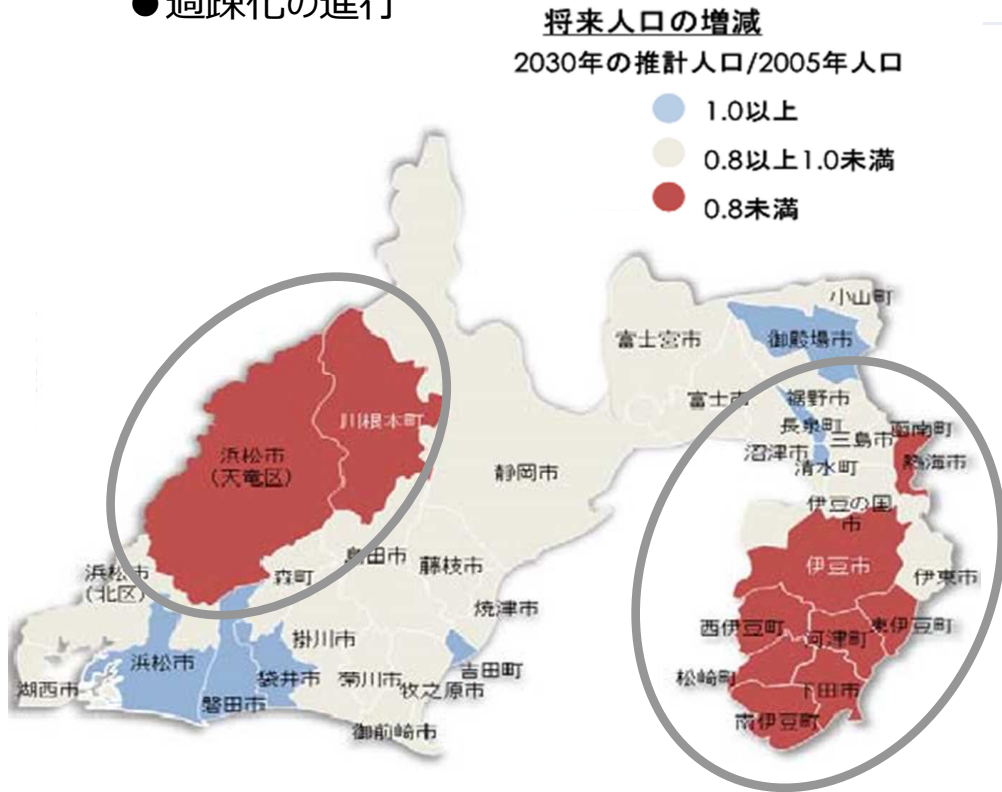
エコパドリームプロジェクト 事務局:袋井市

公道実験の地元調整や道路運送法による手続きなど

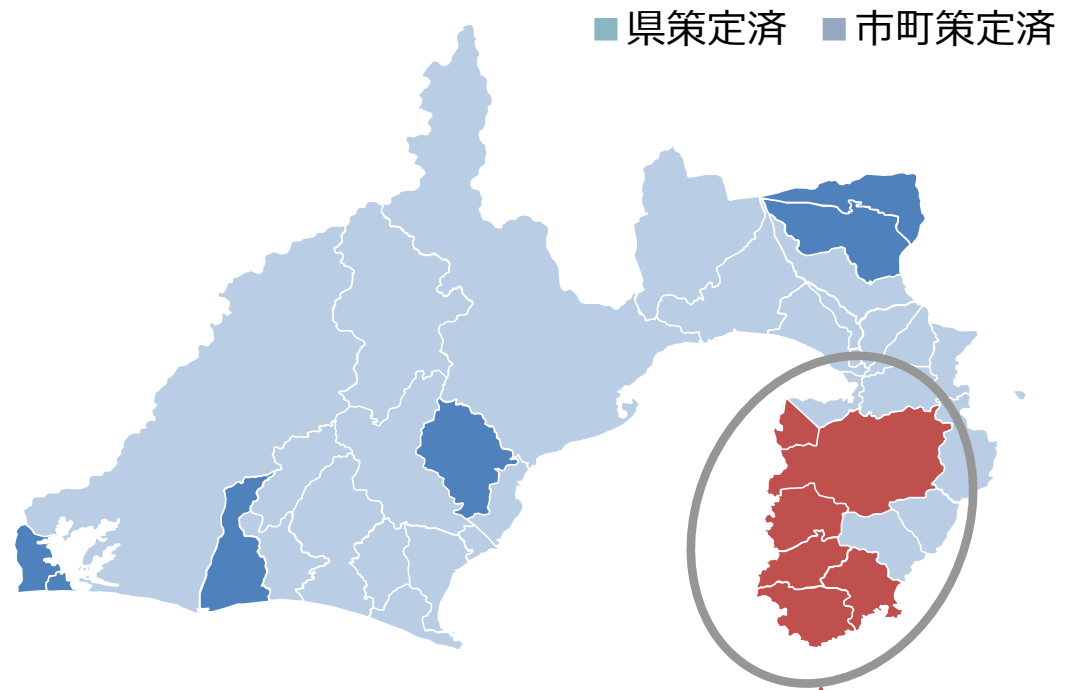
南伊豆・西伊豆地域公共交通活性化協議会 (道路運送法に基づく協議会) H27.3月設置
沼津市・伊豆市・下田市・松崎町・西伊豆町・南伊豆町・運輸支局・警察署・交通事業者等
事務局：県地域交通課

参考資料)南西伊豆地域公共交通活性化協議会

● 過疎化の進行



● 地域公共交通網形成計画



南伊豆・西伊豆地域 (H27.3月設立)

- ・実施市町: 沼津市・伊豆市・下田市・南伊豆町
西伊豆町・松崎町 (3市3町)
- ・交通計画: 地域公共交通網形成計画(H28-32)
 - ・計画概要: 交通課題に対する事業の実施等
- ・構成委員: 県)事務局、市町、交通事業者、公安等

交通事業者

市町

県(事務局)

協議会構成員
による費用負担

計画の推進

バス路線の再編

観光利用の促進

交通結節点の改善