

静岡県の平成31年2月旅券統計（速報値）

平成31年3月31日
静岡県地域外交局
多文化共生課旅券室

1 静岡県の概況

(1) 申請状況

平成31年2月の一般旅券**申請件数**は9,149件で前年同月の8,058件に対し、1,091件、13.5%の増加となった。また、前月の10,015件に対し、866件、8.6%の減少となった（表-1, 図-1）。

(2) 交付状況

平成31年2月の一般旅券**交付件数**は9,303件で前年同月の8,235件に対し、1,068件、13.0%の増加となった。また、前月の8,708件に対し、595件、6.8%の増加となった（表-2）。

2 市町の概況

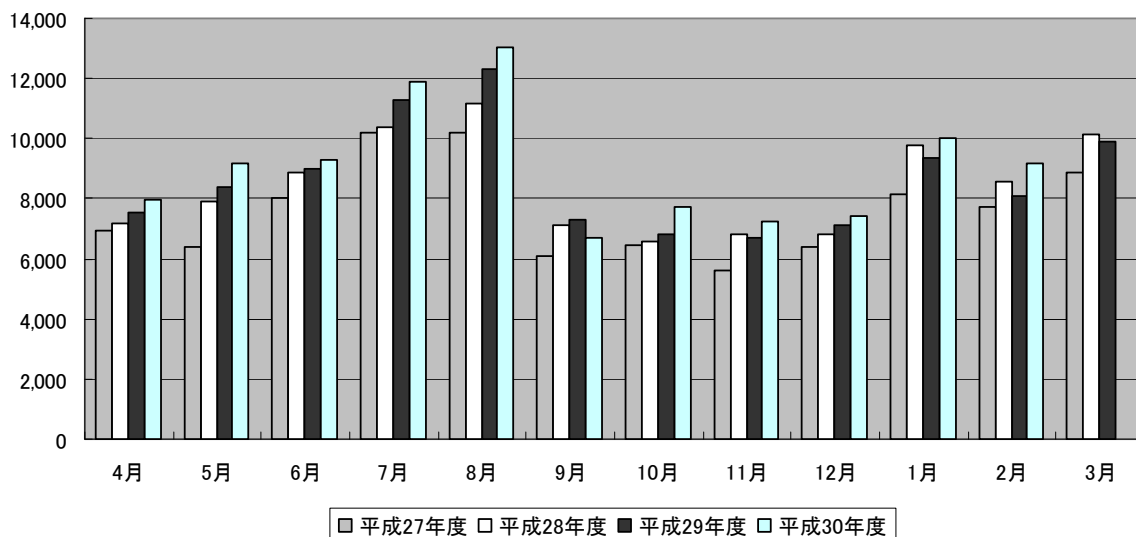
(1) 申請状況

市町別では、多い順に**浜松市2,196件**、**静岡市1,925件**、**富士市598件**、**沼津市429件**となっており、この4市で全申請件数の**56.3%**を占めている（表-3, 4）。

(2) 交付状況

市町別では、多い順に**浜松市2,327件**、**静岡市1,867件**、**富士市678件**、**沼津市436件**となっており、この4市で全交付件数の**57.1%**を占めている（表-3）。

図-1 年度別・月別一般旅券申請件数



(件)

利用上の注意

- 1 本資料の数値は、旅券発給事務を処理する上で集計・整理した月別数値を主としており、あくまでも毎月公表時点（翌月末）における速報値である。
- 2 また、全国数値及び静岡県数値については、外務省領事局旅券課「旅券統計（暦年 1 月～12 月）」に収録、掲載されているので参考にされたい。但し、暦年（1 月～12 月）数値であるので県集計値（年度数値）とは一致しない。
- 3 本資料は、静岡県 HP「<http://www.pref.shizuoka.jp/kikaku/ki-140/passport/index.html>」に掲載する。
- 4 用語については、次のとおりである。
 - ・一般旅券 旅券（パスポート）には、「一般旅券」と「公用旅券」がある。都道府県は国から一般旅券の発給事務（旅券の申請受付から交付までの業務全体）を法定受託し一般旅券の発給だけを行う。
 - ・数次往復旅券
有効期間が 5 年又は 10 年の旅券のこと。平成 2 年 3 月まで発行されていた 1 往復だけの旅券（一次往復旅券）と区別して表現される。
 - ・震災特例旅券
東日本大震災により旅券を紛失（焼失）した被災者に発給される一般旅券
 - ・限定旅券 有効期間及び渡航先について限定した一般旅券
 - ・申請件数 旅券の発給申請を受け付けた件数
 - ・交付件数 旅券を本人に交付した件数
 - ・発行件数 旅券作成のため旅券番号を付した件数
 - ・新規申請 初めて旅券を取得する場合、有効期間が切れている場合等の一般旅券発給申請
 - ・訂正 氏名、本籍地等の変更に伴う変更事項を追記欄へ記載するための申請
平成 26 年 3 月 19 日の申請まで
 - ・記載事項変更 氏名、本籍地等の変更に伴い、記載事項を変更して発給される一般旅券
 - ・増補 査証（ビザ）ページの追加
 - ・渡航先追加 限定旅券に記載されている渡航先を追加する申請

- 5 旅券統計の構成は次のとおりである。

(1) 旅券件数は、申請件数、発行件数、交付件数の 3 種類に大別される。



表-1 年度別・月別一般旅券申請件数

(件、%)

| | 24年度 | 25年度 | 26年度 | 27年度 | 28年度 | 29年度 | 30年度 | 対前月比 | 対前年 |
|------|---------|--------|--------|--------|---------|---------|--------|-------|-------|
| 年度計 | 110,066 | 92,355 | 87,970 | 90,945 | 101,226 | 103,692 | 90,498 | - | - |
| 前年度比 | 92.7 | 83.9 | 95.3 | 103.4 | 111.3 | 102.4 | 87.3 | - | - |
| 4月 | 9,775 | 7,597 | 6,960 | 6,936 | 7,192 | 7,529 | 7,953 | 80.4 | 105.6 |
| 5月 | 10,919 | 7,592 | 7,082 | 6,377 | 7,922 | 8,362 | 9,172 | 115.3 | 109.7 |
| 6月 | 10,345 | 7,532 | 7,593 | 8,007 | 8,848 | 9,015 | 9,281 | 101.2 | 103.0 |
| 7月 | 13,465 | 10,515 | 10,238 | 10,191 | 10,371 | 11,269 | 11,900 | 128.2 | 105.6 |
| 8月 | 13,372 | 10,642 | 10,359 | 10,202 | 11,165 | 12,313 | 13,056 | 109.7 | 106.0 |
| 9月 | 7,250 | 6,639 | 6,641 | 6,078 | 7,097 | 7,293 | 6,725 | 51.5 | 92.2 |
| 10月 | 7,026 | 6,358 | 6,014 | 6,455 | 6,570 | 6,793 | 7,734 | 115.0 | 113.9 |
| 11月 | 6,461 | 5,638 | 4,743 | 5,587 | 6,793 | 6,679 | 7,248 | 93.7 | 108.5 |
| 12月 | 6,547 | 6,120 | 5,729 | 6,417 | 6,824 | 7,145 | 7,414 | 102.3 | 103.8 |
| 1月 | 8,782 | 8,254 | 8,028 | 8,121 | 9,757 | 9,340 | 10,015 | 135.1 | 107.2 |
| 2月 | 7,874 | 7,621 | 6,795 | 7,702 | 8,541 | 8,058 | 9,149 | 91.4 | 113.5 |
| 3月 | 8,250 | 7,847 | 7,788 | 8,872 | 10,146 | 9,896 | | | 0.0 |

表-2 年度別・月別一般旅券交付件数

(件、%)

| | 24年度 | 25年度 | 26年度 | 27年度 | 28年度 | 29年度 | 30年度 | 対前月比 | 対前年 |
|------|---------|--------|--------|--------|---------|---------|--------|-------|-------|
| 年度計 | 110,974 | 92,451 | 88,195 | 89,958 | 100,414 | 103,179 | 90,143 | - | - |
| 前年度比 | 93.8 | 83.3 | 95.4 | 102.0 | 111.6 | 102.8 | 87.4 | - | - |
| 4月 | 9,805 | 7,974 | 7,204 | 6,778 | 7,621 | 8,457 | 9,038 | 98.7 | 106.9 |
| 5月 | 10,690 | 7,386 | 6,969 | 6,508 | 7,534 | 8,027 | 8,522 | 94.3 | 106.2 |
| 6月 | 10,186 | 7,635 | 7,280 | 7,407 | 8,294 | 8,470 | 8,740 | 102.6 | 103.2 |
| 7月 | 11,896 | 8,760 | 8,880 | 8,826 | 9,350 | 9,643 | 10,321 | 118.1 | 107.0 |
| 8月 | 15,045 | 11,766 | 11,555 | 11,547 | 12,386 | 13,756 | 14,763 | 143.0 | 107.3 |
| 9月 | 8,697 | 7,464 | 7,260 | 6,596 | 7,667 | 8,370 | 7,790 | 52.8 | 93.1 |
| 10月 | 7,444 | 6,864 | 6,652 | 6,810 | 7,015 | 6,894 | 7,867 | 101.0 | 114.1 |
| 11月 | 6,395 | 5,607 | 4,832 | 5,563 | 6,342 | 6,474 | 7,054 | 89.7 | 109.0 |
| 12月 | 6,606 | 5,952 | 5,533 | 6,227 | 6,999 | 7,412 | 7,340 | 104.1 | 99.0 |
| 1月 | 7,887 | 7,364 | 7,092 | 7,455 | 8,491 | 8,287 | 8,708 | 118.6 | 105.1 |
| 2月 | 8,126 | 7,746 | 7,169 | 8,024 | 8,966 | 8,235 | 9,303 | 106.8 | 113.0 |
| 3月 | 8,197 | 7,933 | 7,769 | 8,217 | 9,749 | 9,154 | | | 0.0 |

注-1 表-1、表-2の件数は新規申請、記載事項変更、増補、渡航先追加を含む一般旅券に係る

(参考-1) 発行旅券の推移 (暦年)

(冊、2013(H25)年=100)

| | 静岡県 | | 全国 | |
|------|---------|-----|-----------|-----|
| 2013 | 91,079 | 100 | 3,296,810 | 100 |
| 2014 | 88,243 | 97 | 3,210,844 | 97 |
| 2015 | 87,971 | 97 | 3,249,593 | 99 |
| 2016 | 97,045 | 107 | 3,738,380 | 113 |
| 2017 | 104,262 | 114 | 3,959,468 | 120 |
| 2018 | 107,098 | 118 | 4,182,207 | 127 |

(参考-2) 有効旅券数

(冊、2013(H25)=100)

| | 静岡県 | | 全国 | |
|------|---------|-----|------------|-----|
| 2013 | 852,775 | 100 | 30,300,077 | 100 |
| 2014 | 845,647 | 99 | 30,800,763 | 102 |
| 2015 | 830,717 | 97 | 30,839,172 | 102 |
| 2016 | 807,792 | 95 | 29,865,361 | 99 |
| 2017 | 787,125 | 92 | 28,994,618 | 96 |
| 2018 | 785,446 | 92 | 29,203,373 | 96 |

注-2 参考-1の件数は年間(暦年)の一般旅券発行数。参考-2の有効旅券数は12月末現在の有効旅券数で、全国の冊数は、日本在外公館及び外務省旅券課の発行分を除く。資料：外務省領事局旅券課「旅券統計」(暦年1月～12月)

(参考-3) 2018年(平成30年)年代別発行数

(冊)

| | 総数 | 20歳未満 | 20～29歳 | 30～39歳 | 40～49歳 | 50～59歳 | 60～69歳 | 70歳以上 |
|-----|------|-----------|---------|---------|---------|---------|---------|---------|
| 静岡県 | 発行数 | 107,098 | 26,312 | 20,672 | 13,949 | 14,180 | 13,008 | 12,088 |
| | 千人当り | 29 | 41 | 63 | 34 | 27 | 29 | 23 |
| 全国 | 発行数 | 4,182,207 | 932,966 | 868,413 | 577,132 | 603,228 | 518,387 | 425,133 |
| | 千人当り | 33 | 43 | 72 | 39 | 32 | 33 | 25 |

注-3 「発行数」は外務省領事局旅券課「旅券統計(暦年1月～12月)」による年間(暦年)発行数。

注-4 「千人当り」は発行数と「住民基本台帳に基づく人口(日本人住民・平成30年1月末現在)」総務省自治行政局公表により算出した千人当りの発行数。

表-3 月別一般旅券申請・交付件数 ～市町別～

*速報値 (件、%)

| | 申請件数 | | | | 交付件数 | | | |
|---------|--------|--------|-------|-------|--------|--------|-------|-------|
| | H31.2月 | H31.1月 | 対前月比 | 対前年 | H31.2月 | H31.1月 | 対前月比 | 対前年 |
| | A | B | A/B | 同月比 | C | D | C/D | 同月比 |
| 県 a=b+c | 9,149 | 10,015 | 91.4 | 113.5 | 9,303 | 8,708 | 106.8 | 113.0 |
| 下田市 | 27 | 40 | 67.5 | 93.1 | 33 | 25 | 132.0 | 86.8 |
| 東伊豆町 | 22 | 13 | 169.2 | 183.3 | 19 | 20 | 95.0 | 172.7 |
| 河津町 | 10 | 10 | 100.0 | 333.3 | 8 | 9 | 88.9 | 160.0 |
| 南伊豆町 | 10 | 8 | 125.0 | 166.7 | 10 | 5 | 200.0 | 333.3 |
| 松崎町 | 5 | 10 | 50.0 | 83.3 | 7 | 13 | 53.8 | 100.0 |
| 西伊豆町 | 8 | 10 | 80.0 | 400.0 | 4 | 10 | 40.0 | 0.0 |
| 沼津市 | 429 | 476 | 90.1 | 102.4 | 436 | 447 | 97.5 | 100.2 |
| 熱海市 | 108 | 103 | 104.9 | 110.2 | 102 | 90 | 113.3 | 110.9 |
| 三島市 | 311 | 303 | 102.6 | 105.4 | 291 | 283 | 102.8 | 100.0 |
| 富士宮市 | 284 | 311 | 91.3 | 96.3 | 287 | 253 | 113.4 | 116.7 |
| 伊東市 | 131 | 146 | 89.7 | 102.3 | 139 | 136 | 102.2 | 110.3 |
| 富士市 | 598 | 739 | 80.9 | 113.5 | 678 | 586 | 115.7 | 111.0 |
| 御殿場市 | 219 | 225 | 97.3 | 104.3 | 209 | 224 | 93.3 | 95.0 |
| 裾野市 | 130 | 124 | 104.8 | 108.3 | 125 | 93 | 134.4 | 108.7 |
| 伊豆市 | 47 | 51 | 92.2 | 97.9 | 48 | 51 | 94.1 | 82.8 |
| 伊豆の国市 | 90 | 90 | 100.0 | 100.0 | 87 | 91 | 95.6 | 90.6 |
| 函南町 | 59 | 79 | 74.7 | 88.1 | 63 | 66 | 95.5 | 92.6 |
| 清水町 | 83 | 69 | 120.3 | 101.2 | 86 | 67 | 128.4 | 89.6 |
| 長泉町 | 149 | 150 | 99.3 | 115.5 | 133 | 129 | 103.1 | 87.5 |
| 小山町 | 36 | 42 | 85.7 | 128.6 | 43 | 39 | 110.3 | 179.2 |
| 静岡市 | 1,925 | 2,031 | 94.8 | 115.7 | 1,867 | 1,794 | 104.1 | 108.2 |
| 葵区 | 776 | 851 | 91.2 | 115.3 | 762 | 751 | 101.5 | 102.7 |
| 駿河区 | 602 | 598 | 100.7 | 114.0 | 560 | 549 | 102.0 | 104.7 |
| 清水区 | 547 | 582 | 94.0 | 118.1 | 545 | 494 | 110.3 | 121.4 |
| 島田市 | 174 | 262 | 66.4 | 95.6 | 213 | 223 | 95.5 | 104.9 |
| 焼津市 | 290 | 348 | 83.3 | 115.5 | 273 | 272 | 100.4 | 102.2 |
| 藤枝市 | 395 | 417 | 94.7 | 144.7 | 375 | 377 | 99.5 | 135.9 |
| 牧之原市 | 72 | 94 | 76.6 | 104.3 | 70 | 90 | 77.8 | 94.6 |
| 吉田町 | 49 | 91 | 53.8 | 77.8 | 73 | 72 | 101.4 | 155.3 |
| 川根本町 | 9 | 9 | 100.0 | 225.0 | 11 | 9 | 122.2 | 366.7 |
| 浜松市 | 2,196 | 2,470 | 88.9 | 115.7 | 2,327 | 2,049 | 113.6 | 123.3 |
| 中区 | 1,484 | 1,653 | 89.8 | 120.9 | 1,566 | 1,380 | 113.5 | 120.6 |
| 北区 | 243 | 324 | 75.0 | 112.0 | 268 | 291 | 92.1 | 137.4 |
| 浜北区 | 469 | 493 | 95.1 | 103.3 | 493 | 378 | 130.4 | 125.4 |
| 磐田市 | 392 | 401 | 97.8 | 108.3 | 396 | 362 | 109.4 | 112.8 |
| 掛川市 | 268 | 294 | 91.2 | 113.1 | 278 | 269 | 103.3 | 107.3 |
| 袋井市 | 232 | 197 | 117.8 | 141.5 | 225 | 205 | 109.8 | 130.8 |
| 湖西市 | 156 | 175 | 89.1 | 109.9 | 160 | 144 | 111.1 | 129.0 |
| 御前崎市 | 78 | 71 | 109.9 | 173.3 | 61 | 65 | 93.8 | 164.9 |
| 菊川市 | 100 | 114 | 87.7 | 129.9 | 111 | 102 | 108.8 | 132.1 |
| 森町 | 47 | 33 | 142.4 | 180.8 | 44 | 33 | 133.3 | 220.0 |
| 市町計 b | 9,139 | 10,006 | 91.3 | 113.5 | 9,292 | 8,703 | 106.8 | 112.9 |
| 旅券室 C | 10 | 9 | 111.1 | 142.9 | 11 | 5 | 220.0 | 183.3 |

(注) 表-3 の件数は新規申請、記載事項変更、増補、渡航先追加を含む一般旅券に係る件数。

表-4 平成31年2月の市町別一般旅券申請状況（内訳）

| | 計 E=A+B+C+D | 新規申請(数次往復旅券) A | | | 記載事項 変更 B | 増補 C | 渡航先 追加 D |
|-----------|----------------|----------------|-------|----------------------|-----------------|---------|----------------|
| | | 5年 | 10年 | その他 (震災特例 ・限定) | | | |
| 静岡県 a=b+c | 9,149 | 3,650 | 5,295 | 4 | 167 | 33 | 0 |
| 下田市 | 27 | 13 | 14 | | 0 | 0 | |
| 東伊豆町 | 22 | 6 | 16 | | 0 | 0 | |
| 河津町 | 10 | 5 | 5 | | 0 | 0 | |
| 南伊豆町 | 10 | 5 | 4 | | 1 | 0 | |
| 松崎町 | 5 | 1 | 4 | | 0 | 0 | |
| 西伊豆町 | 8 | 3 | 5 | | 0 | 0 | |
| 沼津市 | 429 | 185 | 241 | | 3 | 0 | |
| 熱海市 | 108 | 28 | 78 | | 1 | 1 | |
| 三島市 | 311 | 123 | 182 | | 4 | 2 | |
| 富士宮市 | 284 | 127 | 150 | | 6 | 1 | |
| 伊東市 | 131 | 48 | 78 | | 5 | 0 | |
| 富士市 | 598 | 265 | 323 | | 9 | 1 | |
| 御殿場市 | 219 | 89 | 129 | | 0 | 1 | |
| 裾野市 | 130 | 42 | 84 | | 2 | 2 | |
| 伊豆市 | 47 | 20 | 27 | | 0 | 0 | |
| 伊豆の国市 | 90 | 39 | 49 | | 1 | 1 | |
| 函南町 | 59 | 26 | 32 | | 1 | 0 | |
| 清水町 | 83 | 41 | 41 | | 1 | 0 | |
| 長泉町 | 149 | 80 | 66 | | 3 | 0 | |
| 小山町 | 36 | 15 | 20 | | 0 | 1 | |
| 静岡市 | 1,925 | 754 | 1127 | 0 | 41 | 3 | |
| 葵区 | 776 | 308 | 448 | | 18 | 2 | |
| 駿河区 | 602 | 242 | 348 | | 11 | 1 | |
| 清水区 | 547 | 204 | 331 | | 12 | 0 | |
| 島田市 | 174 | 74 | 96 | | 3 | 1 | |
| 焼津市 | 290 | 121 | 163 | | 5 | 1 | |
| 藤枝市 | 395 | 147 | 240 | | 6 | 2 | |
| 牧之原市 | 72 | 32 | 40 | | 0 | 0 | |
| 吉田町 | 49 | 14 | 35 | | 0 | 0 | |
| 川根本町 | 9 | 5 | 4 | | 0 | 0 | |
| 浜松市 | 2,196 | 826 | 1314 | 0 | 48 | 8 | |
| 中区 | 1,484 | 560 | 888 | | 29 | 7 | |
| 北区 | 243 | 75 | 163 | | 5 | 0 | |
| 浜北区 | 469 | 191 | 263 | | 14 | 1 | |
| 磐田市 | 392 | 167 | 213 | | 11 | 1 | |
| 掛川市 | 268 | 111 | 151 | | 4 | 2 | |
| 袋井市 | 232 | 87 | 136 | | 8 | 1 | |
| 湖西市 | 156 | 60 | 94 | | 1 | 1 | |
| 御前崎市 | 78 | 37 | 40 | | 1 | 0 | |
| 菊川市 | 100 | 34 | 62 | | 2 | 2 | |
| 森町 | 47 | 15 | 31 | | 0 | 1 | |
| 市町計 b | 9,139 | 3,645 | 5,294 | 0 | 167 | 33 | |
| 県旅券室 c | 10 | 5 | 1 | 4 | | | |

図-2 発行旅券件数の推移（静岡県）〔暦年〕

件

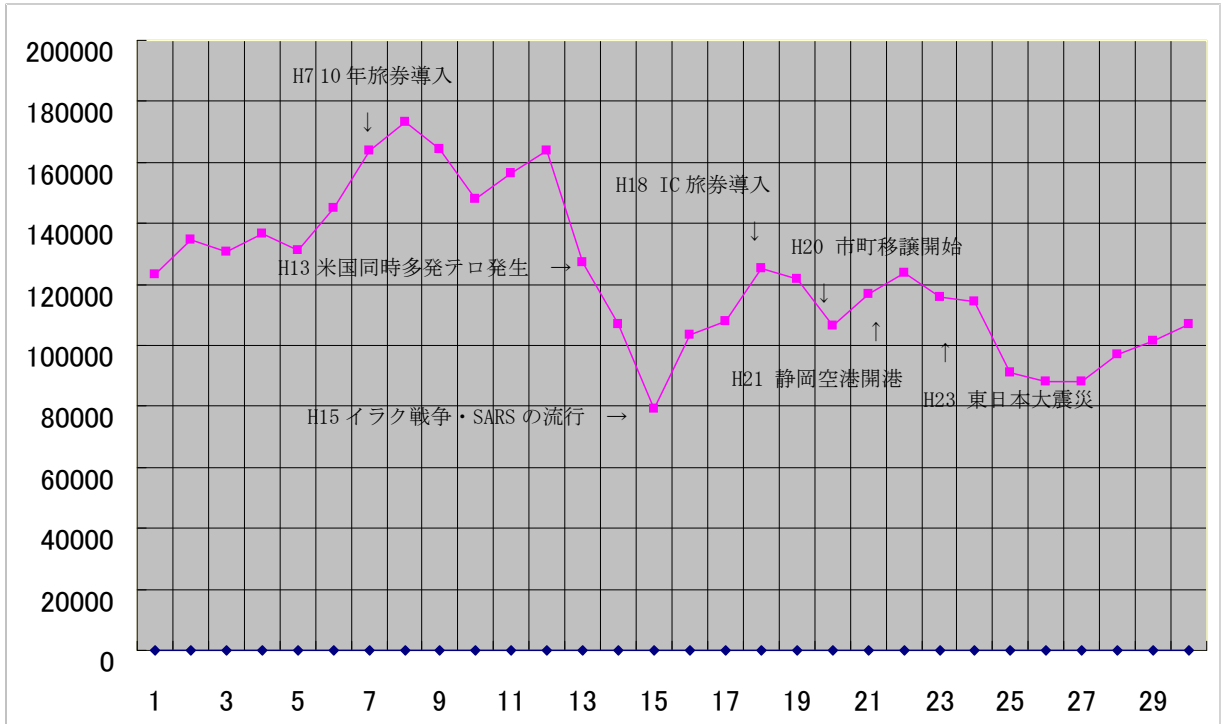


図-3 発行旅券件数の推移（全国）〔暦年〕

10 一般旅券発行数の推移

