

静岡県の平成31年1月旅券統計（速報値）

平成31年2月28日
静岡県地域外交局
多文化共生課旅券室

1 静岡県の概況

(1) 申請状況

平成31年1月の一般旅券**申請件数**は10,015件で前年同月の9,340件に対し、675件、**7.2%の増加**となった。また、**前月の7,414件**に対し、**2,601件**、**35.1%の増加**となった（表-1, 図-1）。

(2) 交付状況

平成31年1月の一般旅券**交付件数**は8,708件で前年同月の8,287件に対し、421件、**5.1%の増加**となった。また、**前月の7,340件**に対し、**1,368件**、**18.6%の増加**となった（表-2）。

2 市町の概況

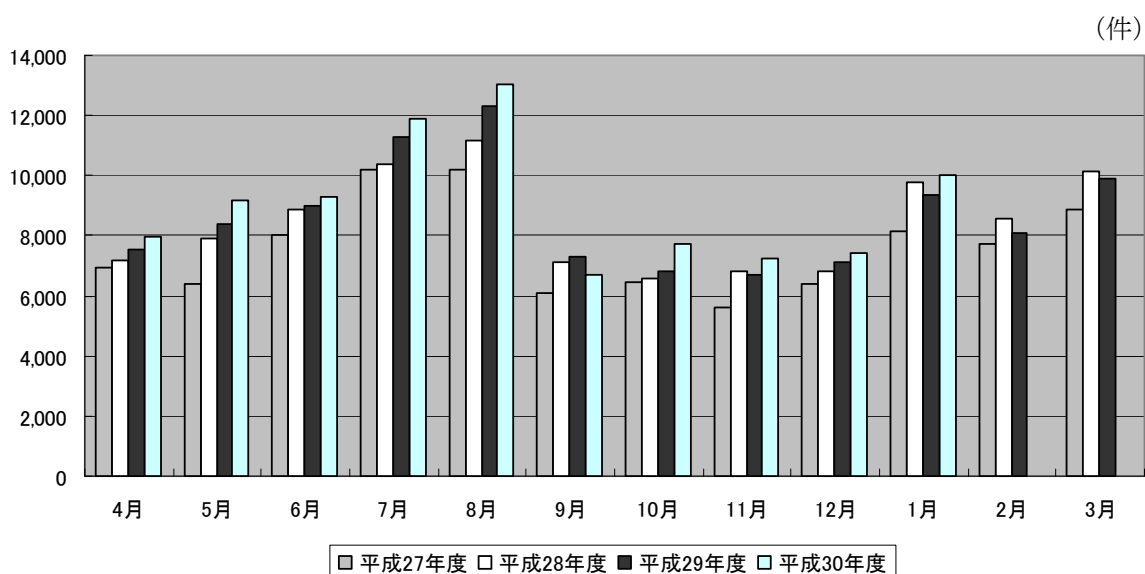
(1) 申請状況

市町別では、多い順に**浜松市2,470件**、**静岡市2,031件**、**富士市739件**、**沼津市476件**となっており、この4市で全申請件数の**57.1%**を占めている（表-3, 4）。

(2) 交付状況

市町別では、多い順に**浜松市2,049件**、**静岡市1,794件**、**富士市586件**、**沼津市447件**となっており、この4市で全交付件数の**56.0%**を占めている（表-3）。

図-1 年度別・月別一般旅券申請件数



利用上の注意

- 1 本資料の数値は、旅券発給事務を処理する上で集計・整理した月別数値を主としており、あくまでも毎月公表時点（翌月末）における速報値である。
- 2 また、全国数値及び静岡県数値については、外務省領事局旅券課「旅券統計（暦年 1 月～12 月）」に収録、掲載されているので参考にされたい。但し、暦年（1 月～12 月）数値であるので県集計値（年度数値）とは一致しない。
- 3 本資料は、静岡県 HP「<http://www.pref.shizuoka.jp/kikaku/ki-140/passport/index.html>」に掲載する。
- 4 用語については、次のとおりである。
 - ・一般旅券 旅券（パスポート）には、「一般旅券」と「公用旅券」がある。都道府県は国から一般旅券の発給事務（旅券の申請受付から交付までの業務全体）を法定受託し一般旅券の発給だけを行う。
 - ・数次往復旅券
有効期間が 5 年又は 10 年の旅券のこと。平成 2 年 3 月まで発行されていた 1 往復だけの旅券（一次往復旅券）と区別して表現される。
 - ・震災特例旅券
東日本大震災により旅券を紛失（焼失）した被災者に発給される一般旅券
 - ・限定旅券 有効期間及び渡航先について限定した一般旅券
 - ・申請件数 旅券の発給申請を受け付けた件数
 - ・交付件数 旅券を本人に交付した件数
 - ・発行件数 旅券作成のため旅券番号を付した件数
 - ・新規申請 初めて旅券を取得する場合、有効期間が切れている場合等の一般旅券発給申請
 - ・訂正 氏名、本籍地等の変更に伴う変更事項を追記欄へ記載するための申請
平成 26 年 3 月 19 日の申請まで
 - ・記載事項変更 氏名、本籍地等の変更に伴い、記載事項を変更して発給される一般旅券
 - ・増補 査証（ビザ）ページの追加
 - ・渡航先追加 限定旅券に記載されている渡航先を追加する申請

- 5 旅券統計の構成は次のとおりである。

(1) 旅券件数は、申請件数、発行件数、交付件数の 3 種類に大別される。

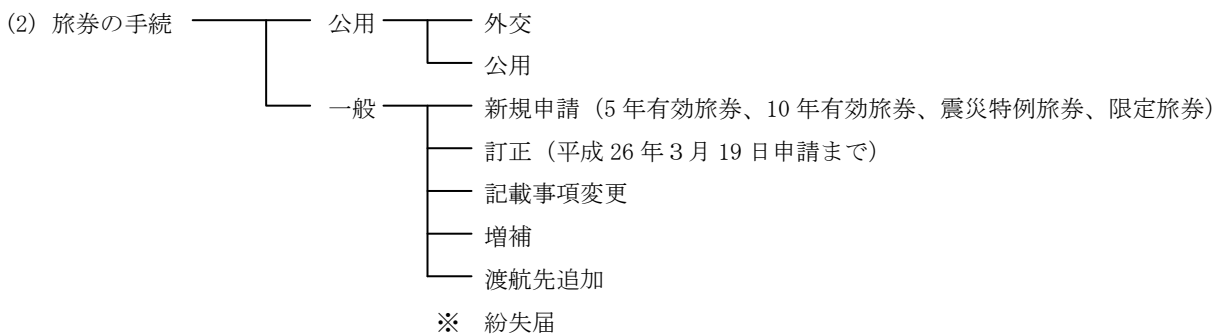


表-1 年度別・月別一般旅券申請件数

(件、%)

	24年度	25年度	26年度	27年度	28年度	29年度	30年度	対前月比	対前年
年度計	110,066	92,355	87,970	90,945	101,226	103,692	90,498	-	-
前年度比	92.7	83.9	95.3	103.4	111.3	102.4	87.3	-	-
4月	9,775	7,597	6,960	6,936	7,192	7,529	7,953	80.4	105.6
5月	10,919	7,592	7,082	6,377	7,922	8,362	9,172	115.3	109.7
6月	10,345	7,532	7,593	8,007	8,848	9,015	9,281	101.2	103.0
7月	13,465	10,515	10,238	10,191	10,371	11,269	11,900	128.2	105.6
8月	13,372	10,642	10,359	10,202	11,165	12,313	13,056	109.7	106.0
9月	7,250	6,639	6,641	6,078	7,097	7,293	6,725	51.5	92.2
10月	7,026	6,358	6,014	6,455	6,570	6,793	7,734	115.0	113.9
11月	6,461	5,638	4,743	5,587	6,793	6,679	7,248	93.7	108.5
12月	6,547	6,120	5,729	6,417	6,824	7,145	7,414	102.3	103.8
1月	8,782	8,254	8,028	8,121	9,757	9,340	10,015	135.1	107.2
2月	7,874	7,621	6,795	7,702	8,541	8,058			0.0
3月	8,250	7,847	7,788	8,872	10,146	9,896			0.0

表-2 年度別・月別一般旅券交付件数

(件、%)

	24年度	25年度	26年度	27年度	28年度	29年度	30年度	対前月比	対前年
年度計	110,974	92,451	88,195	89,958	100,414	103,179	90,143	-	-
前年度比	93.8	83.3	95.4	102.0	111.6	102.8	87.4	-	-
4月	9,805	7,974	7,204	6,778	7,621	8,457	9,038	98.7	106.9
5月	10,690	7,386	6,969	6,508	7,534	8,027	8,522	94.3	106.2
6月	10,186	7,635	7,280	7,407	8,294	8,470	8,740	102.6	103.2
7月	11,896	8,760	8,880	8,826	9,350	9,643	10,321	118.1	107.0
8月	15,045	11,766	11,555	11,547	12,386	13,756	14,763	143.0	107.3
9月	8,697	7,464	7,260	6,596	7,667	8,370	7,790	52.8	93.1
10月	7,444	6,864	6,652	6,810	7,015	6,894	7,867	101.0	114.1
11月	6,395	5,607	4,832	5,563	6,342	6,474	7,054	89.7	109.0
12月	6,606	5,952	5,533	6,227	6,999	7,412	7,340	104.1	99.0
1月	7,887	7,364	7,092	7,455	8,491	8,287	8,708	118.6	105.1
2月	8,126	7,746	7,169	8,024	8,966	8,235			0.0
3月	8,197	7,933	7,769	8,217	9,749	9,154			0.0

注-1 表-1、表-2の件数は新規申請、記載事項変更、増補、渡航先追加を含む一般旅券に係る

(参考-1) 発行旅券の推移 (暦年)

(参考-2) 有効旅券数

(冊、2012(H24)年=100)

(冊、2012(H24)年=100)

	静岡県		全国	
2012	114,096	100	3,924,008	100
2013	91,079	80	3,296,810	84
2014	88,243	77	3,210,844	82
2015	87,971	77	3,249,593	83
2016	97,045	85	3,738,380	95
2017	104,262	91	3,959,468	101

	静岡県		全国	
2012	843,136	100	29,605,664	100
2013	852,775	101	30,126,936	102
2014	845,647	100	30,131,083	102
2015	830,717	99	29,865,361	101
2016	807,792	96	29,379,754	99
2017	787,125	93	28,994,618	98

注-2 参考-1の件数は年間(暦年)の一般旅券発行数。参考-2の有効旅券数は12月末現在の有効旅券数で、全国の冊数は、日本在外公館及び外務省旅券課の発行分を除く。資料：外務省領事局旅券課「旅券統計」(暦年1月～12月)

(参考-3) 2017年(平成29年)年代別発行数

(冊)

		総数	20歳未満	20～29歳	30～39歳	40～49歳	50～59歳	60～69歳	70歳以上
静岡県	発行数	104,262	25,172	19,828	14,264	14,018	12,429	12,316	6,235
	千人当り	28	39	59	34	26	28	22	23
全国	発行数	3,959,468	874,767	820,727	570,624	570,359	477,930	419,317	225,744
	千人当り	32	40	67	38	30	31	23	9

注-3 「発行数」は外務省領事局旅券課「旅券統計(暦年1月～12月)」による年間(暦年)発行数。

注-4 「千人当り」は発行数と「住民基本台帳に基づく人口(日本人住民・平成27年1月末現在)」総務省自治行政局公表により算出した千人当りの発行数。

表-3 月別一般旅券申請・交付件数 ～市町別～

*速報値 (件、%)

	申請件数				交付件数			
	H31.1月	H30.12月	対前月比	対前年	H31.1月	H30.12月	対前月比	対前年
	A	B	A/B	同月比	C	D	C/D	同月比
県 a=b+c	10,015	7,414	135.1	107.2	8,708	7,340	118.6	105.1
下田市	40	26	153.8	121.2	25	31	80.6	96.2
東伊豆町	13	21	61.9	118.2	20	9	222.2	222.2
河津町	10	6	166.7	71.4	9	6	150.0	90.0
南伊豆町	8	6	133.3	114.3	5	7	71.4	50.0
松崎町	10	11	90.9	111.1	13	7	185.7	162.5
西伊豆町	10	3	333.3	200.0	10	5	200.0	0.0
沼津市	476	364	130.8	101.9	447	331	135.0	109.0
熱海市	103	76	135.5	92.8	90	64	140.6	91.8
三島市	303	242	125.2	93.5	283	265	106.8	111.4
富士宮市	311	239	130.1	109.5	253	259	97.7	96.9
伊東市	146	97	150.5	115.9	136	105	129.5	106.3
富士市	739	527	140.2	122.1	586	510	114.9	124.2
御殿場市	225	175	128.6	91.8	224	169	132.5	98.7
裾野市	124	86	144.2	97.6	93	95	97.9	75.0
伊豆市	51	38	134.2	94.4	51	41	124.4	96.2
伊豆の国市	90	72	125.0	85.7	91	77	118.2	101.1
函南町	79	64	123.4	96.3	66	68	97.1	82.5
清水町	69	51	135.3	60.5	67	36	186.1	80.7
長泉町	150	107	140.2	87.2	129	97	133.0	84.3
小山町	42	47	89.4	150.0	39	47	83.0	125.8
静岡市	2,031	1,543	131.6	97.2	1,794	1,584	113.3	96.1
葵区	851	678	125.5	98.3	751	649	115.7	98.0
駿河区	598	452	132.3	88.6	549	495	110.9	87.6
清水区	582	413	140.9	106.2	494	440	112.3	104.2
島田市	262	180	145.6	134.4	223	185	120.5	133.5
焼津市	348	203	171.4	113.4	272	227	119.8	118.8
藤枝市	417	271	153.9	136.7	377	261	144.4	124.8
牧之原市	94	74	127.0	101.1	90	75	120.0	107.1
吉田町	91	54	168.5	182.0	72	54	133.3	135.8
川根本町	9	13	69.2	180.0	9	13	69.2	225.0
浜松市	2,470	1,747	141.4	115.4	2,049	1,735	118.1	106.2
中区	1,653	1,188	139.1	114.0	1,380	1,181	116.9	107.6
北区	324	213	152.1	122.7	291	195	149.2	107.0
浜北区	493	346	142.5	115.5	378	359	105.3	100.8
磐田市	401	361	111.1	103.4	362	336	107.7	94.3
掛川市	294	230	127.8	102.4	269	225	119.6	126.9
袋井市	197	172	114.5	86.8	205	138	148.6	94.0
湖西市	175	118	148.3	106.7	144	121	119.0	104.3
御前崎市	71	53	134.0	157.8	65	53	122.6	132.7
菊川市	114	95	120.0	123.9	102	73	139.7	129.1
森町	33	30	110.0	157.1	33	19	173.7	100.0
市町計 b	10,006	7,402	135.2	107.2	8,703	7,328	118.8	105.1
旅券室 C	9	12	75.0	112.5	5	12	41.7	100.0

(注) 表-3 の件数は新規申請、記載事項変更、増補、渡航先追加を含む一般旅券に係る件数。

表-4 平成31年1月の市町別一般旅券申請状況（内訳）

	計 E=A+B+C+D	新規申請(数次往復旅券) A			記載事項 変更 B	増補 C	渡航先 追加 D
		5年	10年	その他 (震災特例 ・限定)			
静岡県 a=b+c	10,015	3,899	5,902	3	172	39	0
下田市	40	15	25		0	0	
東伊豆町	13	8	5		0	0	
河津町	10	6	3		1	0	
南伊豆町	8	2	6		0	0	
松崎町	10	6	4		0	0	
西伊豆町	10	5	5		0	0	
沼津市	476	206	263		7	0	
熱海市	103	34	65		4	0	
三島市	303	131	167		5	0	
富士宮市	311	124	179		8	0	
伊東市	146	52	87		5	2	
富士市	739	328	399		9	3	
御殿場市	225	97	124		4	0	
裾野市	124	47	75		2	0	
伊豆市	51	17	34		0	0	
伊豆の国市	90	34	54		2	0	
函南町	79	41	37		1	0	
清水町	69	25	43		1	0	
長泉町	150	54	88		7	1	
小山町	42	16	25		1	0	
静岡市	2,031	746	1,246	0	30	9	
葵区	851	321	514		12	4	
駿河区	598	202	379		13	4	
清水区	582	223	353		5	1	
島田市	262	106	151		5	0	
焼津市	348	132	210		6	0	
藤枝市	417	172	237		5	3	
牧之原市	94	39	54		1	0	
吉田町	91	44	43		4	0	
川根本町	9	3	6		0	0	
浜松市	2,470	907	1,498	0	48	17	
中区	1,653	588	1,020		33	12	
北区	324	120	195		8	1	
浜北区	493	199	283		7	4	
磐田市	401	141	253		3	4	
掛川市	294	116	174		4	0	
袋井市	197	75	120		2	0	
湖西市	175	73	99		3	0	
御前崎市	71	33	37		1	0	
菊川市	114	42	70		2	0	
森町	33	19	13		1	0	
市町計 b	10,006	3,896	5,899	0	172	39	
県旅券室 c	9	3	3	3			

図-2 発行旅券件数の推移（静岡県）〔暦年〕

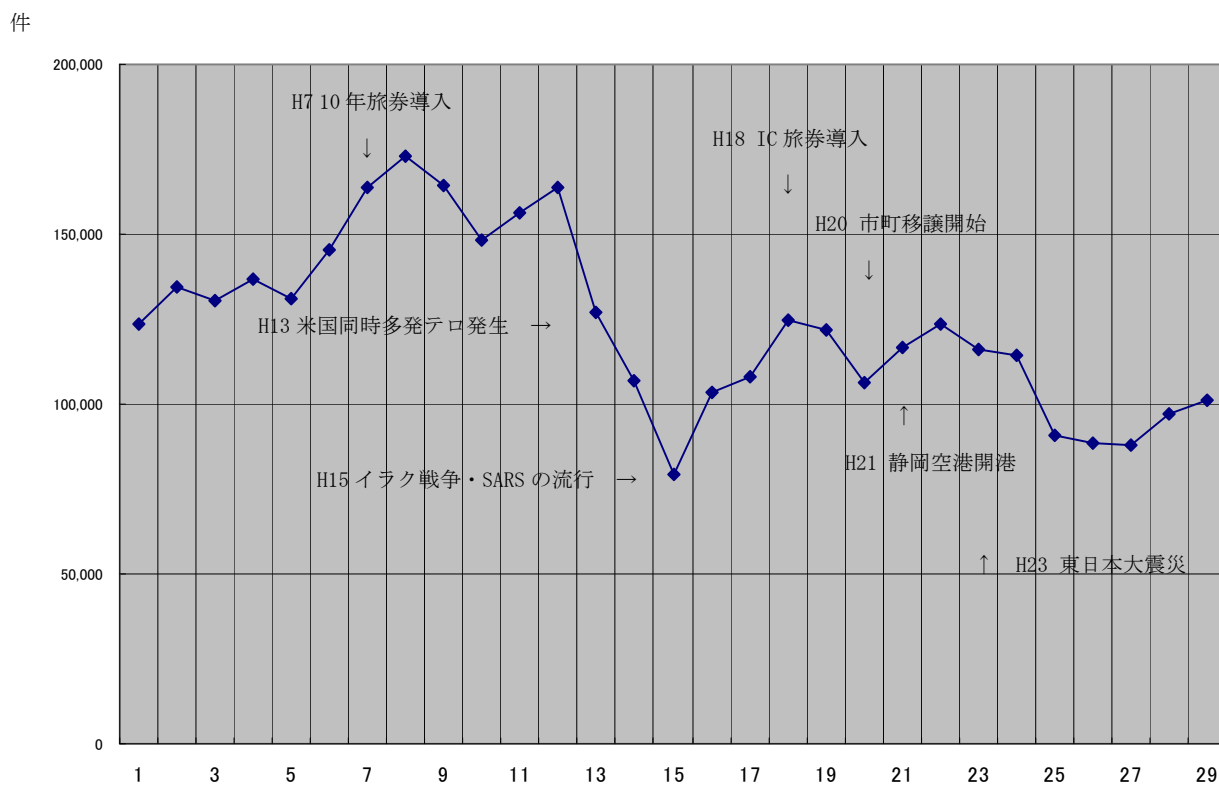


図-3 発行旅券件数の推移（全国）〔暦年〕

