

静岡県の平成30年8月旅券統計（速報値）

平成30年9月28日
静岡県地域外交局
多文化共生課旅券室

1 静岡県の概況

(1) 申請状況

平成30年8月の一般旅券**申請件数**は13,056件で前年同月の12,313件に対し、743件、6.0%の増加となった。また、前月の11,900件に対し、1,156件、9.7%の増加となった（表-1, 図-1）。

(2) 交付状況

平成30年8月の一般旅券**交付件数**は14,763件で前年同月の13,756件に対し、1,007件、7.3%の増加となった。また、前月の10,321件に対し、4,442件、43.0%の増加となった（表-2）。

2 市町の概況

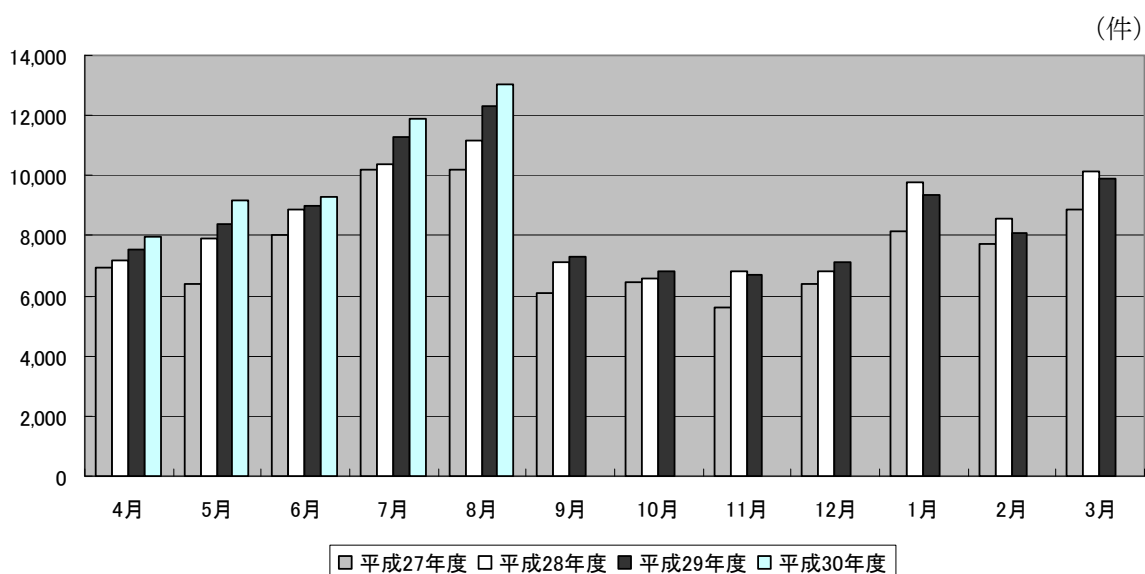
(1) 申請状況

市町別では、多い順に静岡市3,187件、浜松市2,618件、富士市863件、沼津市672件となっており、この4市で全申請件数の56.2%を占めている（表-3, 4）。

(2) 交付状況

市町別では、多い順に静岡市3,682件、浜松市2,684件、富士市1,022件、沼津市829件となっており、この4市で全交付件数の55.7%を占めている（表-3）。

図-1 年度別・月別一般旅券申請件数



利用上の注意

- 1 本資料の数値は、旅券発給事務を処理する上で集計・整理した月別数値を主としており、あくまでも毎月公表時点（翌月末）における速報値である。
- 2 また、全国数値及び静岡県数値については、外務省領事局旅券課「旅券統計（暦年 1 月～12 月）」に収録、掲載されているので参考にされたい。但し、暦年（1 月～12 月）数値であるので県集計値（年度数値）とは一致しない。
- 3 本資料は、静岡県 HP「<http://www.pref.shizuoka.jp/kikaku/ki-140/passport/index.html>」に掲載する。

4 用語については、次のとおりである。

- ・一般旅券 旅券（パスポート）には、「一般旅券」と「公用旅券」がある。都道府県は国から一般旅券の発給事務（旅券の申請受付から交付までの業務全体）を法定受託し一般旅券の発給だけを行う。
- ・数次往復旅券
有効期間が 5 年又は 10 年の旅券のこと。平成 2 年 3 月まで発行されていた 1 往復だけの旅券（一次往復旅券）と区別して表現される。
- ・震災特例旅券
東日本大震災により旅券を紛失（焼失）した被災者に発給される一般旅券
- ・限定旅券 有効期間及び渡航先について限定した一般旅券
- ・申請件数 旅券の発給申請を受け付けた件数
- ・交付件数 旅券を本人に交付した件数
- ・発行件数 旅券作成のため旅券番号を付した件数
- ・新規申請 初めて旅券を取得する場合、有効期間が切れている場合等の一般旅券発給申請
- ・訂正 氏名、本籍地等の変更に伴う変更事項を追記欄へ記載するための申請
平成 26 年 3 月 19 日の申請まで
- ・記載事項変更 氏名、本籍地等の変更に伴い、記載事項を変更して発給される一般旅券
- ・増補 査証（ビザ）ページの追加
- ・渡航先追加 限定旅券に記載されている渡航先を追加する申請

5 旅券統計の構成は次のとおりである。

(1) 旅券件数は、申請件数、発行件数、交付件数の 3 種類に大別される。

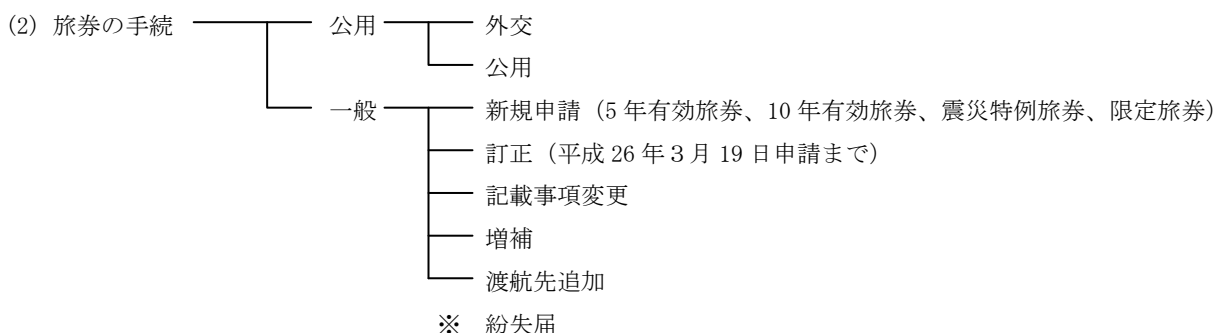


表-1 年度別・月別一般旅券申請件数

(件、%)

	24年度	25年度	26年度	27年度	28年度	29年度	30年度	対前月比	対前年
年度計	110,066	92,355	87,970	90,945	101,226	103,692	38,306	-	-
前年度比	92.7	83.9	95.3	103.4	111.3	102.4		-	-
4月	9,775	7,597	6,960	6,936	7,192	7,529	7,953	80.4	105.6
5月	10,919	7,592	7,082	6,377	7,922	8,362	9,172	115.3	109.7
6月	10,345	7,532	7,593	8,007	8,848	9,015	9,281	101.2	103.0
7月	13,465	10,515	10,238	10,191	10,371	11,269	11,900	128.2	105.6
8月	13,372	10,642	10,359	10,202	11,165	12,313	13,056	109.7	106.0
9月	7,250	6,639	6,641	6,078	7,097	7,293			
10月	7,026	6,358	6,014	6,455	6,570	6,793			
11月	6,461	5,638	4,743	5,587	6,793	6,679			
12月	6,547	6,120	5,729	6,417	6,824	7,145			
1月	8,782	8,254	8,028	8,121	9,757	9,340			
2月	7,874	7,621	6,795	7,702	8,541	8,058			
3月	8,250	7,847	7,788	8,872	10,146	9,896			

表-2 年度別・月別一般旅券交付件数

(件、%)

注-1 表-1、表-2の件数は新規申請、記載事項変更、増補、渡航先追加を含む一般旅券に係る

	24年度	25年度	26年度	27年度	28年度	29年度	30年度	対前月比	対前年
年度計	110,974	92,451	88,195	89,958	100,414	103,179	36,621	-	-
前年度比	93.8	83.3	95.4	102.0	111.6	102.8		-	-
4月	9,805	7,974	7,204	6,778	7,621	8,457	9,038	98.7	106.9
5月	10,690	7,386	6,969	6,508	7,534	8,027	8,522	94.3	106.2
6月	10,186	7,635	7,280	7,407	8,294	8,470	8,740	102.6	103.2
7月	11,896	8,760	8,880	8,826	9,350	9,643	10,321	118.1	107.0
8月	15,045	11,766	11,555	11,547	12,386	13,756	14,763	143.0	107.3
9月	8,697	7,464	7,260	6,596	7,667	8,370			
10月	7,444	6,864	6,652	6,810	7,015	6,894			
11月	6,395	5,607	4,832	5,563	6,342	6,474			
12月	6,606	5,952	5,533	6,227	6,999	7,412			
1月	7,887	7,364	7,092	7,455	8,491	8,287			
2月	8,126	7,746	7,169	8,024	8,966	8,235			
3月	8,197	7,933	7,769	8,217	9,749	9,154			

(参考-1) 発行旅券の推移 (暦年)

(参考-2) 有効旅券数

(冊、2012(H24)年=100)

(冊、2012(H24)年=100)

	静岡県		全国	
2012	114,096	100	3,924,008	100
2013	91,079	80	3,296,810	84
2014	88,243	77	3,210,844	82
2015	87,971	77	3,249,593	83
2016	97,045	85	3,738,380	95
2017	104,262	91	3,959,468	101

	静岡県		全国	
2012	843,136	100	29,605,664	100
2013	852,775	101	30,126,936	102
2014	845,647	100	30,131,083	102
2015	830,717	99	29,865,361	101
2016	807,792	96	29,379,754	99
2017	787,125	93	28,994,618	98

注-2 参考-1の件数は年間(暦年)の一般旅券発行数。参考-2の有効旅券数は12月末現在の有効旅券数で、全国の冊数は、日本在外公館及び外務省旅券課の発行分を除く。資料：外務省領事局旅券課「旅券統計」(暦年1月~12月)

(参考-3) 2017年(平成29年)年代別発行数

(冊)

		総数	20歳未満	20~29歳	30~39歳	40~49歳	50~59歳	60~69歳	70歳以上
静岡県	発行数	104,262	25,172	19,828	14,264	14,018	12,429	12,316	6,235
	千人当り	28	39	59	34	26	28	22	23
全国	発行数	3,959,468	874,767	820,727	570,624	570,359	477,930	419,317	225,744
	千人当り	32	40	67	38	30	31	23	9

注-3 「発行数」は外務省領事局旅券課「旅券統計(暦年1月~12月)」による年間(暦年)発行数。

注-4 「千人当り」は発行数と「住民基本台帳に基づく人口(日本人住民・平成27年1月末現在)」総務省自治行政局公表により算出した千人当りの発行数。

表-3 月別一般旅券申請・交付件数 ～市町別～

*速報値 (件、%)

	申請件数				交付件数			
	H30.8月	H30.7月	対前月比	対前年	H30.8月	H30.7月	対前月比	対前年
	A	B	A/B	同月比	C	D	C/D	同月比
県 a=b+c	13,056	11,900	109.7	106.0	14,763	10,321	143.0	107.3
下田市	34	32	106.3	109.7	38	34	111.8	118.8
東伊豆町	14	20	70.0	100.0	20	21	95.2	142.9
河津町	8	11	72.7	114.3	15	11	136.4	187.5
南伊豆町	6	21	28.6	46.2	10	24	41.7	62.5
松崎町	12	5	240.0	80.0	9	4	225.0	64.3
西伊豆町	12	7	171.4	120.0	14	9	155.6	0.0
沼津市	672	871	77.2	119.6	829	800	103.6	118.4
熱海市	124	114	108.8	119.2	134	87	154.0	125.2
三島市	398	432	92.1	122.5	471	410	114.9	118.6
富士宮市	507	482	105.2	150.4	553	384	144.0	169.6
伊東市	183	144	127.1	135.6	185	141	131.2	117.8
富士市	863	905	95.4	105.2	1,022	696	146.8	107.7
御殿場市	326	283	115.2	148.9	364	241	151.0	132.8
裾野市	211	213	99.1	148.6	250	216	115.7	163.4
伊豆市	69	44	156.8	132.7	59	59	100.0	93.7
伊豆の国市	143	162	88.3	107.5	147	144	102.1	97.4
函南町	96	116	82.8	85.7	108	115	93.9	75.0
清水町	114	136	83.8	104.6	132	158	83.5	105.6
長泉町	207	199	104.0	133.5	238	211	112.8	150.6
小山町	51	44	115.9	130.8	65	35	185.7	154.8
静岡市	3,187	2,501	127.4	91.3	3,682	1,946	189.2	95.4
葵区	1,304	1,041	125.3	92.4	1,495	830	180.1	100.7
駿河区	917	716	128.1	95.7	1,038	583	178.0	104.4
清水区	966	744	129.8	86.3	1,149	533	215.6	83.2
島田市	305	378	80.7	108.2	437	229	190.8	113.5
焼津市	394	425	92.7	89.7	500	311	160.8	90.1
藤枝市	500	606	82.5	105.5	691	380	181.8	115.4
牧之原市	182	103	176.7	104.6	193	77	250.6	99.5
吉田町	97	92	105.4	86.6	131	57	229.8	98.5
川根本町	6	4	150.0	120.0	7	5	140.0	58.3
浜松市	2,618	2,240	116.9	107.4	2,684	2,268	118.3	104.2
中区	1,818	1,526	119.1	106.3	1,898	1,521	124.8	107.5
北区	284	229	124.0	106.0	281	234	120.1	97.6
浜北区	516	485	106.4	112.2	505	513	98.4	96.4
磐田市	537	448	119.9	104.9	570	406	140.4	105.9
掛川市	360	281	128.1	99.4	373	242	154.1	110.7
袋井市	302	214	141.1	115.7	289	215	134.4	102.8
湖西市	180	135	133.3	116.1	192	147	130.6	119.3
御前崎市	126	76	165.8	141.6	120	108	111.1	123.7
菊川市	155	110	140.9	114.0	170	89	191.0	123.2
森町	53	37	143.2	139.5	55	37	148.6	125.0
市町計 b	13,052	11,891	109.8	106.1	14,757	10,317	143.0	107.3
旅券室 C	4	9	44.4	30.8	6	4	150.0	75.0

(注) 表-3 の件数は新規申請、記載事項変更、増補、渡航先追加を含む一般旅券に係る件数。

表-4 平成30年8月の市町別一般旅券申請状況（内訳）

	計 E=A+B+C+D	新規申請(数次往復旅券) A			記載事項 変更 B	増補 C	渡航先 追加 D
		5年	10年	その他 (震災特例 ・限定)			
静岡県 a=b+c	13,056	6,836	5,955	1	207	57	0
下田市	34	9	24		1	0	
東伊豆町	14	7	7		0	0	
河津町	8	7	1		0	0	
南伊豆町	6	4	2		0	0	
松崎町	12	6	6		0	0	
西伊豆町	12	4	8		0	0	
沼津市	672	340	323		8	1	
熱海市	124	50	74		0	0	
三島市	398	161	227		5	5	
富士宮市	507	337	165		5	0	
伊東市	183	69	109		5	0	
富士市	863	501	352		9	1	
御殿場市	326	199	123		4	0	
裾野市	211	111	98		0	2	
伊豆市	69	38	30		0	1	
伊豆の国市	143	64	73		6	0	
函南町	96	47	47		2	0	
清水町	114	63	51		0	0	
長泉町	207	106	93		8	0	
小山町	51	32	19		0	0	
静岡市	3,187	1,855	1,271	0	50	11	
葵区	1,304	752	521		25	6	
駿河区	917	507	390		17	3	
清水区	966	596	360		8	2	
島田市	305	165	134		5	1	
焼津市	394	215	169		10	0	
藤枝市	500	277	215		7	1	
牧之原市	182	119	59		4	0	
吉田町	97	68	28		1	0	
川根本町	6	2	4		0	0	
浜松市	2,618	1,128	1,418	0	46	26	
中区	1,818	789	974		33	22	
北区	284	125	153		6	0	
浜北区	516	214	291		7	4	
磐田市	537	240	282		11	4	
掛川市	360	180	172		6	2	
袋井市	302	134	158		9	1	
湖西市	180	87	89		4	0	
御前崎市	126	86	40		0	0	
菊川市	155	95	59		1	0	
森町	53	28	24		0	1	
市町計 b	13,052	6,834	5,954	0	207	57	
県旅券室 c	4	2	1	1			

図-2 発行旅券件数の推移（静岡県）〔暦年〕

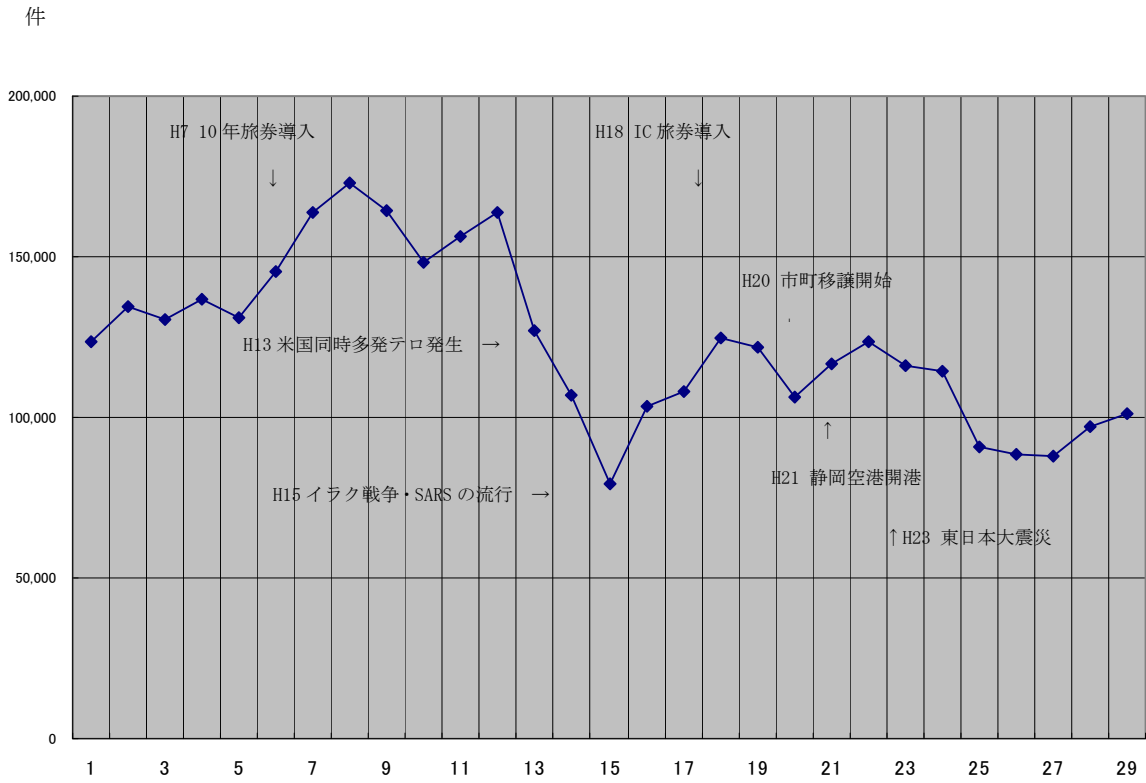


図-3 発行旅券件数の推移（全国）〔暦年〕

