

# 静岡県の平成30年7月旅券統計（速報値）

平成30年8月31日  
静岡県地域外交局  
多文化共生課旅券室

## 1 静岡県の概況

### (1) 申請状況

平成30年7月の一般旅券**申請件数**は11,900件で前年同月の11,269件に対し、631件、5.6%の増加となった。また、前月の9,281件に対し、2,619件、28.2%の増加となった（表-1、図-1）。

### (2) 交付状況

平成30年7月の一般旅券**交付件数**は10,321件で前年同月の9,643件に対し、678件、7.0%の増加となった。また、前月の8,740件に対し、1,581件、18.1%の増加となった（表-2）。

## 2 市町の概況

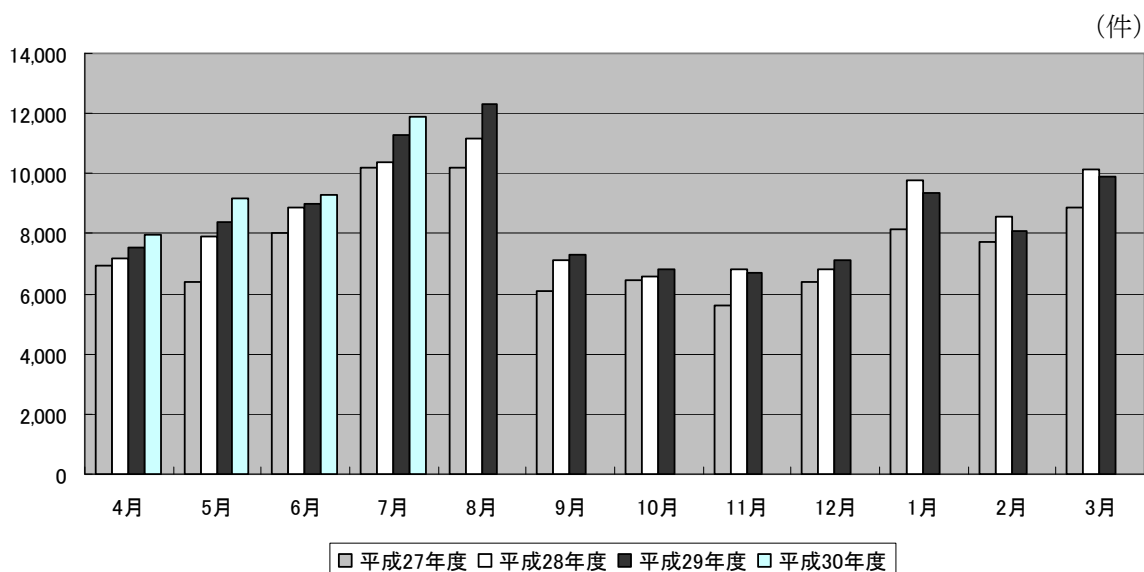
### (1) 申請状況

市町別では、多い順に静岡市2,501件、浜松市2,240件、富士市905件、沼津市871件となっており、この4市で全申請件数の54.8%を占めている（表-3、4）。

### (2) 交付状況

市町別では、多い順に浜松市2,268件、静岡市1,946件、沼津市800件、富士市696件、となっており、この4市で全交付件数の55.3%を占めている（表-3）。

図-1 年度別・月別一般旅券申請件数



## 利用上の注意

- 1 本資料の数値は、旅券発給事務を処理する上で集計・整理した月別数値を主としており、あくまでも毎月公表時点（翌月末）における速報値である。
- 2 また、全国数値及び静岡県数値については、外務省領事局旅券課「旅券統計（暦年 1 月～12 月）」に収録、掲載されているので参考にされたい。但し、暦年（1 月～12 月）数値であるので県集計値（年度数値）とは一致しない。
- 3 本資料は、静岡県 HP「<http://www.pref.shizuoka.jp/kikaku/ki-140/passport/index.html>」に掲載する。
- 4 用語については、次のとおりである。
  - ・一般旅券 旅券（パスポート）には、「一般旅券」と「公用旅券」がある。都道府県は国から一般旅券の発給事務（旅券の申請受付から交付までの業務全体）を法定受託し一般旅券の発給だけを行う。
  - ・数次往復旅券  
有効期間が 5 年又は 10 年の旅券のこと。平成 2 年 3 月まで発行されていた 1 往復だけの旅券（一次往復旅券）と区別して表現される。
  - ・震災特例旅券  
東日本大震災により旅券を紛失（焼失）した被災者に発給される一般旅券
  - ・限定旅券 有効期間及び渡航先について限定した一般旅券
  - ・申請件数 旅券の発給申請を受け付けた件数
  - ・交付件数 旅券を本人に交付した件数
  - ・発行件数 旅券作成のため旅券番号を付した件数
  - ・新規申請 初めて旅券を取得する場合、有効期間が切れている場合等の一般旅券発給申請
  - ・訂正 氏名、本籍地等の変更に伴う変更事項を追記欄へ記載するための申請  
平成 26 年 3 月 19 日の申請まで
  - ・記載事項変更 氏名、本籍地等の変更に伴い、記載事項を変更して発給される一般旅券
  - ・増補 査証（ビザ）ページの追加
  - ・渡航先追加 限定旅券に記載されている渡航先を追加する申請

- 5 旅券統計の構成は次のとおりである。

(1) 旅券件数は、申請件数、発行件数、交付件数の 3 種類に大別される。



**表-1 年度別・月別一般旅券申請件数**

(件、%)

	24年度	25年度	26年度	27年度	28年度	29年度	30年度	対前月比	対前年
年度計	110,066	92,355	87,970	90,945	101,226	103,692	38,306	-	-
前年度比	92.7	83.9	95.3	103.4	111.3	102.4		-	-
4月	9,775	7,597	6,960	6,936	7,192	7,529	7,953	80.4	105.6
5月	10,919	7,592	7,082	6,377	7,922	8,362	9,172	115.3	109.7
6月	10,345	7,532	7,593	8,007	8,848	9,015	9,281	101.2	103.0
7月	13,465	10,515	10,238	10,191	10,371	11,269	11,900	128.2	105.6
8月	13,372	10,642	10,359	10,202	11,165	12,313			0.0
9月	7,250	6,639	6,641	6,078	7,097	7,293			0.0
10月	7,026	6,358	6,014	6,455	6,570	6,793			0.0
11月	6,461	5,638	4,743	5,587	6,793	6,679			0.0
12月	6,547	6,120	5,729	6,417	6,824	7,145			0.0
1月	8,782	8,254	8,028	8,121	9,757	9,340			0.0
2月	7,874	7,621	6,795	7,702	8,541	8,058			0.0
3月	8,250	7,847	7,788	8,872	10,146	9,896			0.0

**表-2 年度別・月別一般旅券交付件数**

(件、%)

注-1 表-1、表-2の件数は新規申請、記載事項変更、増補、渡航先追加を含む一般旅券に係る

	24年度	25年度	26年度	27年度	28年度	29年度	30年度	対前月比	対前年
年度計	110,974	92,451	88,195	89,958	100,414	103,179	36,621	-	-
前年度比	93.8	83.3	95.4	102.0	111.6	102.8		-	-
4月	9,805	7,974	7,204	6,778	7,621	8,457	9,038	98.7	106.9
5月	10,690	7,386	6,969	6,508	7,534	8,027	8,522	94.3	106.2
6月	10,186	7,635	7,280	7,407	8,294	8,470	8,740	102.6	103.2
7月	11,896	8,760	8,880	8,826	9,350	9,643	10,321	118.1	107.0
8月	15,045	11,766	11,555	11,547	12,386	13,756			0.0
9月	8,697	7,464	7,260	6,596	7,667	8,370			0.0
10月	7,444	6,864	6,652	6,810	7,015	6,894			0.0
11月	6,395	5,607	4,832	5,563	6,342	6,474			0.0
12月	6,606	5,952	5,533	6,227	6,999	7,412			0.0
1月	7,887	7,364	7,092	7,455	8,491	8,287			0.0
2月	8,126	7,746	7,169	8,024	8,966	8,235			0.0
3月	8,197	7,933	7,769	8,217	9,749	9,154			0.0

(参考-1) 発行旅券の推移 (暦年)

(参考-2) 有効旅券数

(冊、2012(H24)年=100)

(冊、2012(H24)年=100)

	静岡県		全国	
2012	114,096	100	3,924,008	100
2013	91,079	80	3,296,810	84
2014	88,243	77	3,210,844	82
2015	87,971	77	3,249,593	83
2016	97,045	85	3,738,380	95
2017	104,262	91	3,959,468	101

	静岡県		全国	
2012	843,136	100	29,605,664	100
2013	852,775	101	30,126,936	102
2014	845,647	100	30,131,083	102
2015	830,717	99	29,865,361	101
2016	807,792	96	29,379,754	99
2017	787,125	93	28,994,618	98

注-2 参考-1の件数は年間(暦年)の一般旅券発行数。参考-2の有効旅券数は12月末現在の有効旅券数で、全国の冊数は、日本在外公館及び外務省旅券課の発行分を除く。資料：外務省領事局旅券課「旅券統計」(暦年1月~12月)

(参考-3) 2017年(平成29年)年代別発行数

(冊)

		総数	20歳未満	20~29歳	30~39歳	40~49歳	50~59歳	60~69歳	70歳以上
静岡県	発行数	104,262	25,172	19,828	14,264	14,018	12,429	12,316	6,235
	千人当り	28	39	59	34	26	28	22	23
全国	発行数	3,959,468	874,767	820,727	570,624	570,359	477,930	419,317	225,744
	千人当り	32	40	67	38	30	31	23	9

注-3 「発行数」は外務省領事局旅券課「旅券統計(暦年1月~12月)」による年間(暦年)発行数。

注-4 「千人当り」は発行数と「住民基本台帳に基づく人口(日本人住民・平成27年1月末現在)」総務省自治行政局公表により算出した千人当りの発行数。

表-3 月別一般旅券申請・交付件数 ～市町別～

\*速報値 (件、%)

	申請件数				交付件数			
	H30.7月	H30.6月	対前月比	対前年	H30.7月	H30.6月	対前月比	対前年
	A	B	A/B	同月比	C	D	C/D	同月比
県 a=b+c	11,900	9,281	128.2	105.6	10,321	8,740	118.1	107.0
下田市	32	31	103.2	133.3	34	29	117.2	121.4
東伊豆町	20	23	87.0	142.9	21	21	100.0	150.0
河津町	11	16	68.8	157.1	11	16	68.8	366.7
南伊豆町	21	18	116.7	175.0	24	11	218.2	126.3
松崎町	5	7	71.4	83.3	4	8	50.0	200.0
西伊豆町	7	12	58.3	70.0	9	9	100.0	0.0
沼津市	871	594	146.6	114.9	800	484	165.3	115.9
熱海市	114	84	135.7	139.0	87	90	96.7	116.0
三島市	432	320	135.0	101.6	410	268	153.0	116.1
富士宮市	482	278	173.4	118.4	384	295	130.2	94.8
伊東市	144	138	104.3	119.0	141	126	111.9	122.6
富士市	905	601	150.6	112.8	696	577	120.6	110.0
御殿場市	283	186	152.2	82.7	241	176	136.9	72.8
裾野市	213	166	128.3	110.4	216	120	180.0	111.3
伊豆市	44	66	66.7	68.8	59	62	95.2	122.9
伊豆の国市	162	117	138.5	119.1	144	101	142.6	145.5
函南町	116	79	146.8	99.1	115	75	153.3	153.3
清水町	136	128	106.3	100.0	158	91	173.6	118.8
長泉町	199	199	100.0	113.1	211	147	143.5	110.5
小山町	44	36	122.2	86.3	35	34	102.9	63.6
静岡市	2,501	1,820	137.4	105.2	1,946	1,764	110.3	108.2
葵区	1,041	751	138.6	110.2	830	734	113.1	107.5
駿河区	716	545	131.4	114.0	583	526	110.8	115.9
清水区	744	524	142.0	92.4	533	504	105.8	101.9
島田市	378	167	226.3	116.3	229	181	126.5	104.1
焼津市	425	293	145.1	101.4	311	331	94.0	99.7
藤枝市	606	332	182.5	113.9	380	326	116.6	101.1
牧之原市	103	75	137.3	88.0	77	64	120.3	97.5
吉田町	92	52	176.9	122.7	57	43	132.6	91.9
川根本町	4	4	100.0	40.0	5	6	83.3	166.7
浜松市	2,240	2,245	99.8	96.6	2,268	2,123	106.8	103.8
中区	1,526	1,518	100.5	99.3	1,521	1,438	105.8	106.1
北区	229	254	90.2	81.2	234	252	92.9	81.5
浜北区	485	473	102.5	96.8	513	433	118.5	110.1
磐田市	448	370	121.1	115.2	406	374	108.6	124.2
掛川市	281	240	117.1	117.1	242	254	95.3	103.9
袋井市	214	197	108.6	120.9	215	193	111.4	111.4
湖西市	135	156	86.5	91.2	147	156	94.2	102.8
御前崎市	76	98	77.6	68.5	108	55	196.4	93.1
菊川市	110	84	131.0	104.8	89	91	97.8	106.0
森町	37	41	90.2	123.3	37	29	127.6	168.2
市町計 b	11,891	9,273	128.2	105.6	10,317	8,730	118.2	107.2
旅券室 C	9	8	112.5	81.8	4	10	40.0	26.7

(注) 表-3 の件数は新規申請、記載事項変更、増補、渡航先追加を含む一般旅券に係る件数。

表-4 平成30年7月の市町別一般旅券申請状況（内訳）

	計 E=A+B+C+D	新規申請(数次往復旅券) A			記載事項 変更 B	増補 C	渡航先 追加 D
		5年	10年	その他 (震災特例 ・限定)			
静岡県 a=b+c	11,900	6,335	5,302	5	212	46	0
下田市	32	17	15		0	0	
東伊豆町	20	9	11		0	0	
河津町	11	4	7		0	0	
南伊豆町	21	16	5		0	0	
松崎町	5	4	1		0	0	
西伊豆町	7	2	5		0	0	
沼津市	871	558	305		4	4	
熱海市	114	48	65		1	0	
三島市	432	244	183		4	1	
富士宮市	482	334	139		8	1	
伊東市	144	70	71		0	3	
富士市	905	545	341		14	5	
御殿場市	283	191	89		2	1	
裾野市	213	131	78		4	0	
伊豆市	44	21	23		0	0	
伊豆の国市	162	104	54		4	0	
函南町	116	72	43		1	0	
清水町	136	80	53		3	0	
長泉町	199	119	73		6	1	
小山町	44	20	24		0	0	
静岡市	2,501	1,227	1,207	0	59	8	
葵区	1,041	458	556		23	4	
駿河区	716	343	348		23	2	
清水区	744	426	303		13	2	
島田市	378	246	128		4	0	
焼津市	425	251	165		7	2	
藤枝市	606	406	191		8	1	
牧之原市	103	61	41		1	0	
吉田町	92	47	43		2	0	
川根本町	4	3	1		0	0	
浜松市	2,240	934	1,247	0	51	8	
中区	1,526	630	852		38	6	
北区	229	98	128		2	1	
浜北区	485	206	267		11	1	
磐田市	448	189	248		6	5	
掛川市	281	119	154		7	1	
袋井市	214	104	98		10	2	
湖西市	135	51	79		2	3	
御前崎市	76	41	35		0	0	
菊川市	110	50	56		4	0	
森町	37	15	22		0	0	
市町計 b	11,891	6,333	5,300	0	212	46	
県旅券室 c	9	2	2	5			

図-2 発行旅券件数の推移（静岡県）〔暦年〕

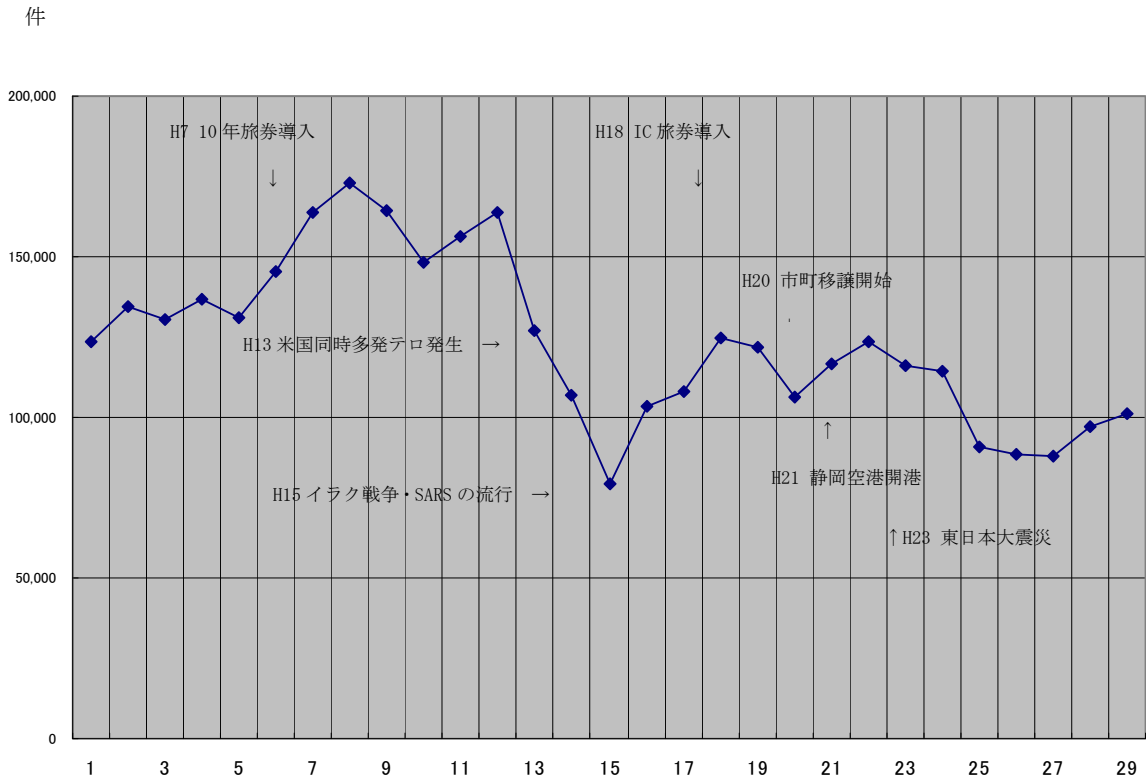


図-3 発行旅券件数の推移（全国）〔暦年〕

