

# 静岡県の平成29年10月旅券統計（速報値）

平成29年11月30日  
静岡県地域外交局  
多文化共生課旅券室

## 1 静岡県の概況

### (1) 申請状況

平成29年10月の一般旅券**申請件数**は**6,793件**で前年同月の**6,570件**に対し、**223件、3.4%の増加**となった。また、前月の**7,293件**に対し、**500件、6.9%の減少**となった（表-1、図-1）。

### (2) 交付状況

平成29年10月の一般旅券**交付件数**は**6,894件**で前年同月の**7,015件**に対し、**121件、1.7%の減少**となった。また、前月の**8,362件**に対し、**1,468件、17.6%の減少**となった（表-2）。

## 2 市町の概況

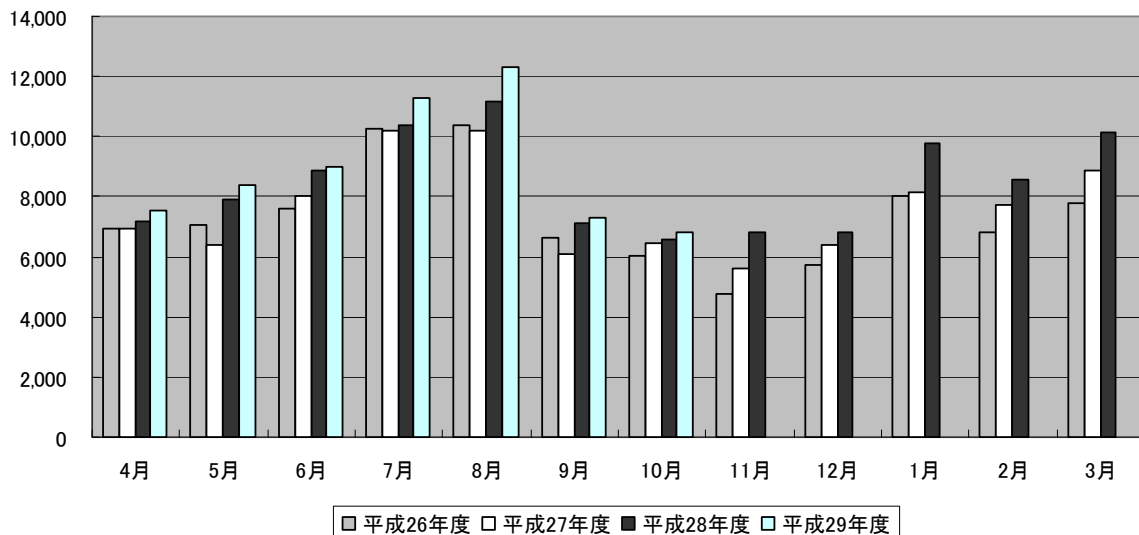
### (1) 申請状況

市町別では、多い順に**浜松市 1,613件**、**静岡市 1,428件**、**富士市 426件**、**沼津市 375件**となっており、この4市で全申請件数の**56.6%**を占めている（表-3、4）。

### (2) 交付状況

市町別では、多い順に**浜松市 1,629件**、**静岡市 1,477件**、**富士市 420件**、**沼津市 351件**となっており、この4市で全交付件数の**56.2%**を占めている（表-3）。

図-1 年度別・月別一般旅券申請件数



## 利用上の注意

- 1 本資料の数値は、旅券発給事務を処理する上で集計・整理した月別数値を主としており、あくまでも毎月公表時点（翌月末）における速報値である。
- 2 また、全国数値及び静岡県数値については、外務省領事局旅券課「旅券統計（暦年 1 月～12 月）」に収録、掲載されているので参考にされたい。但し、暦年（1 月～12 月）数値であるので県集計値（年度数値）とは一致しない。
- 3 本資料は、静岡県 HP「<http://www.pref.shizuoka.jp/kikaku/ki-140/passport/index.html>」に掲載する。
- 4 用語については、次のとおりである。
  - ・一般旅券 旅券（パスポート）には、「一般旅券」と「公用旅券」がある。都道府県は国から一般旅券の発給事務（旅券の申請受付から交付までの業務全体）を法定受託し一般旅券の発給だけを行う。
  - ・数次往復旅券  
有効期間が 5 年又は 10 年の旅券のこと。平成 2 年 3 月まで発行されていた 1 往復だけの旅券（一次往復旅券）と区別して表現される。
  - ・震災特例旅券  
東日本大震災により旅券を紛失（焼失）した被災者に発給される一般旅券
  - ・限定旅券 有効期間及び渡航先について限定した一般旅券
  - ・申請件数 旅券の発給申請を受け付けた件数
  - ・交付件数 旅券を本人に交付した件数
  - ・発行件数 旅券作成のため旅券番号を付した件数
  - ・新規申請 初めて旅券を取得する場合、有効期間が切れている場合等の一般旅券発給申請
  - ・訂正 氏名、本籍地等の変更に伴う変更事項を追記欄へ記載するための申請  
平成 26 年 3 月 19 日の申請まで
  - ・記載事項変更 氏名、本籍地等の変更に伴い、記載事項を変更して発給される一般旅券
  - ・増補 査証（ビザ）ページの追加
  - ・渡航先追加 限定旅券に記載されている渡航先を追加する申請

- 5 旅券統計の構成は次のとおりである。

(1) 旅券件数は、申請件数、発行件数、交付件数の 3 種類に大別される。

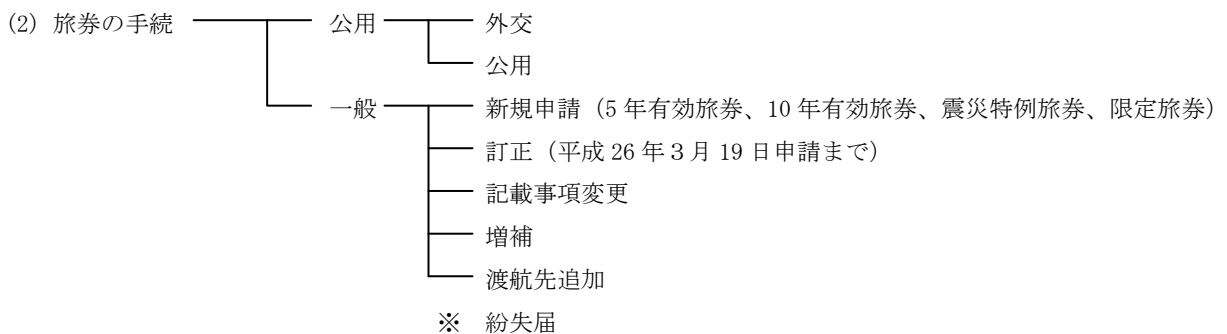


表-1 年度別・月別一般旅券申請件数

(件、%)

	24年度	25年度	26年度	27年度	28年度	29年度	対前月比	対前年
年度計	110,066	92,355	87,970	90,945	101,226	62,575	-	-
前年度比	93	84	95	103	111		-	-
4月	9,775	7,597	6,960	6,936	7,192	7,529	74.2	104.7
5月	10,919	7,592	7,082	6,377	7,922	8,362	111.1	105.6
6月	10,345	7,532	7,593	8,007	8,848	9,016	107.8	101.9
7月	13,465	10,515	10,238	10,191	10,371	11,269	125.0	108.7
8月	13,372	10,642	10,359	10,202	11,165	12,313	109.3	110.3
9月	7,250	6,639	6,641	6,078	7,097	7,293	59.2	102.8
10月	7,026	6,358	6,014	6,455	6,570	6,793	93.1	103.4
11月	6,461	5,638	4,743	5,587	6,793			0.0
12月	6,547	6,120	5,729	6,417	6,824			0.0
1月	8,782	8,254	8,028	8,121	9,757			0.0
2月	7,874	7,621	6,795	7,702	8,541			0.0
3月	8,250	7,847	7,788	8,872	10,146			0.0

表-2 年度別・月別一般旅券交付件数

(件、%)

	24年度	25年度	26年度	27年度	28年度	29年度	対前月比	対前年
年度計	110,974	92,451	88,195	89,958	100,414	63,609	-	-
前年度比	94	83	95	102	112		-	-
4月	9,805	7,974	7,204	6,778	7,621	8,457	86.7	111.0
5月	10,690	7,386	6,969	6,508	7,534	8,027	94.9	106.5
6月	10,186	7,635	7,280	7,407	8,294	8,470	105.5	102.1
7月	11,896	8,760	8,880	8,826	9,350	9,643	113.8	103.1
8月	15,045	11,766	11,555	11,547	12,386	13,756	142.7	111.1
9月	8,697	7,464	7,260	6,596	7,667	8,362	60.8	109.1
10月	7,444	6,864	6,652	6,810	7,015	6,894	82.4	98.3
11月	6,395	5,607	4,832	5,563	6,342			0.0
12月	6,606	5,952	5,533	6,227	6,999			0.0
1月	7,887	7,364	7,092	7,455	8,491			0.0
2月	8,126	7,746	7,169	8,024	8,966			0.0
3月	8,197	7,933	7,769	8,217	9,749			0.0

注-1 表-1、表-2の件数は新規申請、記載事項変更、増補、渡航先追加を含む一般旅券に係る

(参考-1) 発行旅券の推移 (暦年)

(冊、2011(H23)年=100)

	静岡県		全 国	
2011	115,920	100	3,961,382	100
2012	114,096	98	3,924,008	99
2013	91,079	79	3,296,810	83
2014	88,243	76	3,210,844	81
2015	87,971	76	3,249,593	82
2016	97,045	83	3,738,380	94

(参考-2) 有効旅券数

(冊、2011(H23)年=100)

	静岡県		全 国	
2011	830,382	100	29,839,283	100
2012	843,136	102	30,300,077	102
2013	852,775	103	30,800,763	103
2014	845,647	102	30,839,172	103
2015	839,717	101	29,865,361	100
2016	807,792	97	29,379,754	99

注-2 参考-1の件数は年間(暦年)の一般旅券発行数。参考-2の有効旅券数は12月末現在の有効旅券数。

資料：外務省領事局旅券課「旅券統計(暦年1月～12月)」

(参考-3) 2016年(平成28年)年代別発行数

(冊)

		総数	20歳未満	20～29歳	30～39歳	40～49歳	50～59歳	60～69歳	70歳以上
静岡県	発行数	97,045	22,942	18,923	13,890	12,843	11,389	11,713	5,345
	千人当り	24	35	55	32	24	25	21	7
全 国	発行数	3,738,380	825,904	783,047	563,547	529,291	437,490	399,777	199,324
	千人当り	26	37	63	36	29	28	22	8

注-3 「発行数」は外務省領事局旅券課「旅券統計(暦年1月～12月)」による年間(暦年)発行数。

注-4 「千人当り」は発行数と「住民基本台帳に基づく人口(日本人住民・平成27年1月末現在)」総務省自治行政局公表により算出した千人当りの発行数。

表-3 月別一般旅券申請・交付件数 ～市町別～

\*速報値 (件、%)

	申請件数				交付件数			
	H29.10月	H29.9月	対前月比	対前年	H29.10月	H29.9月	対前月比	対前年
	A	B	A/B	同月比	C	D	C/D	同月比
県 a=b+c	6,793	7,293	93.1	103.4	6,894	8,362	82.4	98.3
下田市	35	35	100.0	152.2	26	41	63.4	86.7
東伊豆町	17	13	130.8	70.8	18	14	128.6	105.9
河津町	10	5	200.0	58.8	7	10	70.0	58.3
南伊豆町	13	9	144.4	325.0	12	8	150.0	300.0
松崎町	3	8	37.5	75.0	5	11	45.5	100.0
西伊豆町	3	15	N/A	75.0	6	18	33.3	300.0
沼津市	375	369	101.6	95.9	351	429	81.8	82.4
熱海市	85	78	109.0	128.8	88	85	103.5	114.3
三島市	206	252	81.7	98.6	212	290	73.1	91.0
富士宮市	192	221	86.9	101.1	206	272	75.7	91.6
伊東市	116	151	76.8	136.5	132	117	112.8	128.2
富士市	426	497	85.7	104.2	420	587	71.6	102.7
御殿場市	155	222	69.8	83.8	187	207	90.3	85.0
裾野市	93	105	88.6	102.2	89	122	73.0	106.0
伊豆市	39	61	63.9	108.3	44	48	91.7	118.9
伊豆の国市	87	98	88.8	120.8	88	114	77.2	103.5
函南町	52	58	89.7	104.0	51	65	78.5	73.9
清水町	65	68	95.6	112.1	57	84	67.9	95.0
長泉町	104	104	100.0	105.1	100	136	73.5	108.7
小山町	34	36	94.4	97.1	35	39	89.7	70.0
静岡市	1428	1576	90.6	110.6	1477	1855	79.6	106.2
葵区	646	694	93.1	124.2	663	783	84.7	110.5
駿河区	399	478	83.5	101.5	424	611	69.4	107.3
清水区	383	404	94.8	101.3	390	461	84.6	98.5
島田市	139	140	99.3	106.9	152	168	90.5	104.8
焼津市	219	247	88.7	104.8	215	296	72.6	96.4
藤枝市	244	276	88.4	81.6	255	346	73.7	85.0
牧之原市	74	86	86.0	123.3	79	85	92.9	136.2
吉田町	36	44	81.8	59.0	38	53	71.7	62.3
川根本町	5	5	100.0	83.3	6	6	100.0	85.7
浜松市	1613	1606	100.4	103.6	1629	1807	90.1	95.9
中区	1123	1133	99.1	101.4	1135	1274	89.1	95.5
北区	159	157	101.3	108.9	169	178	94.9	94.4
浜北区	331	316	104.7	108.9	325	355	91.5	98.2
磐田市	324	291	111.3	111.3	304	334	91.0	101.0
掛川市	179	223	80.3	88.6	212	256	82.8	124.0
袋井市	164	146	112.3	110.8	157	160	98.1	106.8
湖西市	116	106	109.4	102.7	110	121	90.9	90.9
御前崎市	46	42	109.5	117.9	37	61	60.7	108.8
菊川市	63	58	108.6	96.9	58	74	78.4	70.7
森町	24	27	88.9	80.0	24	26	92.3	109.1
市町計 b	6784	7278	93.2	103.5	6,887	8,345	82.5	98.4
旅券室 C	9	15	60.0	52.9	7	8	87.5	53.8

(注) 表-3 の件数は新規申請、記載事項変更、増補、渡航先追加を含む一般旅券に係る件数。

表-4 平成 29 年 10 月の市町別一般旅券申請状況（内訳）

	計 E=A+B+C+D	新規申請(数次往復旅券) A			記載事項 変更 B	増補 C	渡航先 追加 D
		5 年	10 年	その他 (震災特例 ・限定)			
静岡県 a=b+c	6,792	2,340	4,224	2	176	50	0
下田市	35	10	25		0	0	
東伊豆町	17	7	10		0	0	
河津町	10	6	4		0	0	
南伊豆町	13	5	6		2	0	
松崎町	3	0	3		0	0	
西伊豆町	3	0	3		0	0	
沼津市	375	153	209		11	2	
熱海市	85	29	54		2	0	
三島市	206	80	119		4	3	
富士宮市	192	75	110		6	1	
伊東市	116	46	68		2	0	
富士市	426	173	244		7	2	
御殿場市	155	57	94		3	1	
裾野市	93	31	58		2	2	
伊豆市	39	21	18		0	0	
伊豆の国市	87	32	53		2	0	
函南町	52	14	37		1	0	
清水町	65	26	39		0	0	
長泉町	104	34	63		7	0	
小山町	34	9	25		0	0	
静岡市	1,428	472	911	0	37	8	
葵区	646	187	441		16	2	
駿河区	399	139	243		15	2	
清水区	383	146	227		6	4	
島田市	139	33	101		4	1	
焼津市	219	69	143		6	1	
藤枝市	244	89	150		2	3	
牧之原市	74	34	39		1	0	
吉田町	36	10	26		0	0	
川根本町	5	1	4		0	0	
浜松市	1,613	502	1,045	0	50	16	
中区	1,123	356	713		42	12	
北区	159	46	112		1	0	
浜北区	331	100	220		7	4	
磐田市	324	115	194		8	7	
掛川市	179	64	108		6	1	
袋井市	164	59	101		3	1	
湖西市	116	35	76		5	0	
御前崎市	46	20	25		1	0	
菊川市	63	23	37		2	1	
森町	24	5	18		1	0	
市町計 b	6,784	2,339	4,220	0	175	50	
県旅券室 c	9	1	4	3	1	0	

図-2 発行旅券件数の推移（静岡県）〔暦年〕

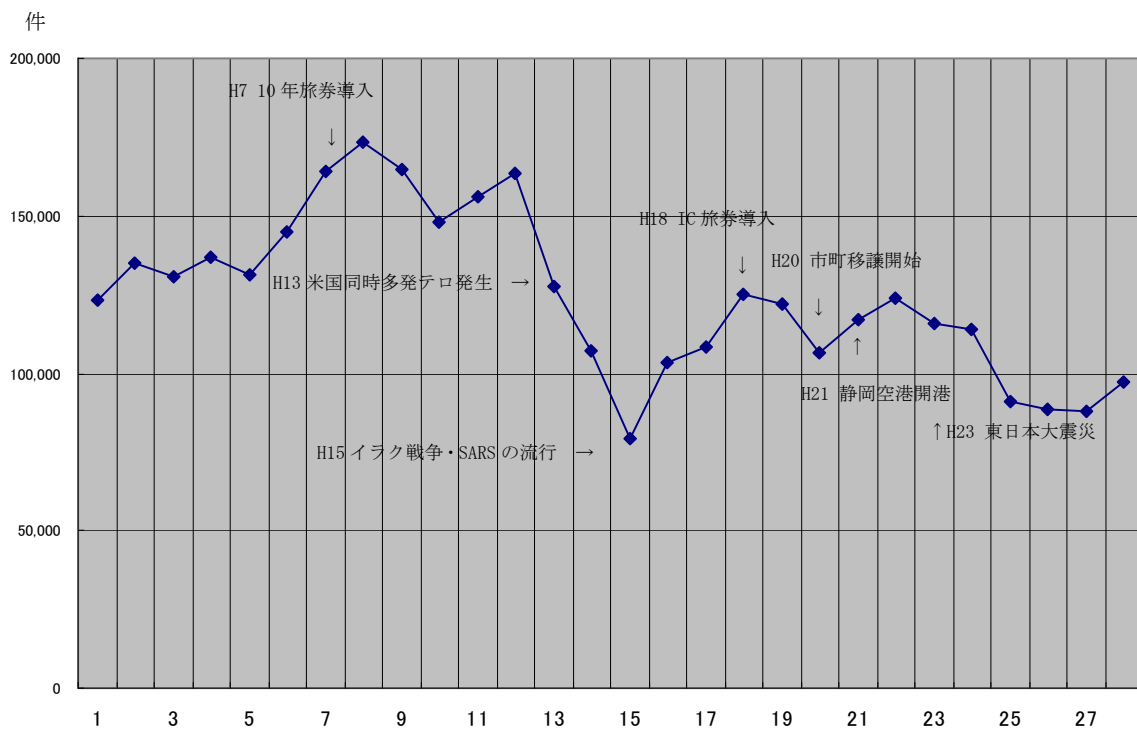


図-3 発行旅券件数の推移（全国）〔暦年〕

