

# 静岡県の平成 29 年 3 月旅券統計（速報値）

平成 29 年 4 月 20 日  
静岡県地域外交局  
多文化共生課旅券室

## 1 静岡県の概況

### (1) 申請状況

平成 29 年 3 月の一般旅券**申請件数**は 10,146 件で前年同月の 8,872 件に対し、1,274 件、**14.4%の増加**となった。また、前月の 8,541 件に対し、1,605 件、**18.8%の増加**となった（表-1、図-1）。

### (2) 交付状況

平成 29 年 3 月の一般旅券**交付件数**は 9,749 件で前年同月の 8,217 件に対し、1,532 件、**18.6%の増加**となった。また、前月の 8,966 件に対し、783 件、**8.7%の増加**となった（表-2）。

## 2 市町の概況

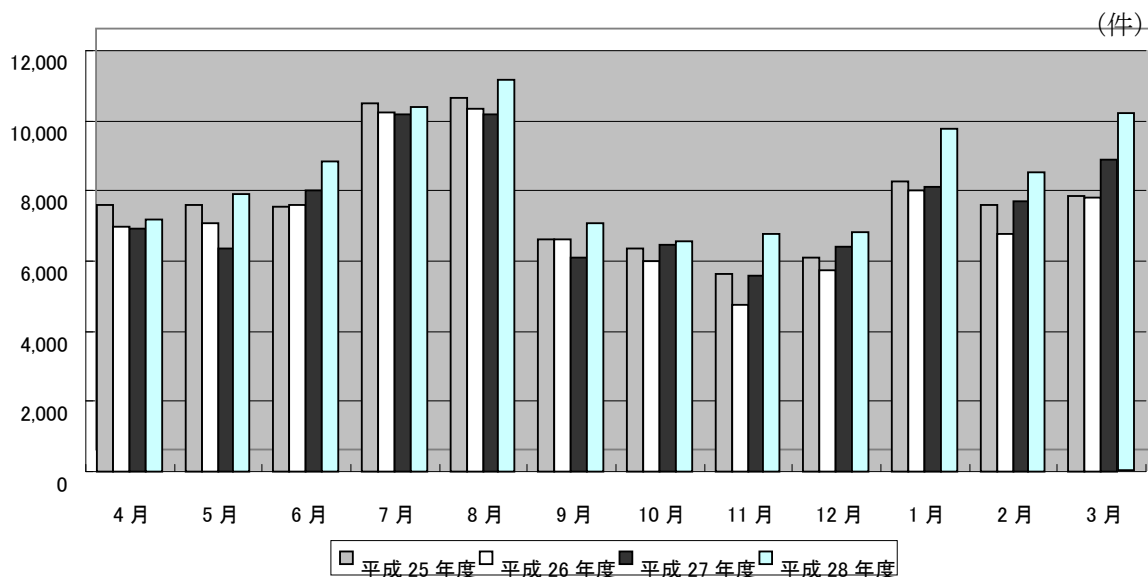
### (1) 申請状況

市町別では、多い順に浜松市 2,381 件、静岡市 1,859 件、富士市 603 件、磐田市 395 件となっており、この 4 市で全申請件数の **51.6%**を占めている（表-3、4）。

### (2) 交付状況

市町別では、多い順に浜松市 2,241 件、静岡市 1,826 件、富士市 618 件、沼津市 540 件、藤枝市 443 件となっており、この 5 市で全交付件数の **58.1%**を占めている（表-3）。

図-1 年度別・月別一般旅券申請件数



## 利用上の注意

- 1 本資料の数値は、旅券発給事務を処理する上で集計・整理した月別数値を主としており、あくまでも毎月公表時点（翌月末）における速報値である。
- 2 また、全国数値及び静岡県数値については、外務省領事局旅券課「旅券統計（暦年 1 月～12 月）」に収録、掲載されているので参考にされたい。但し、暦年（1 月～12 月）数値であるので県集計値（年度数値）とは一致しない。
- 3 本資料は、静岡県 HP「<http://www.pref.shizuoka.jp/kikaku/ki-140/passport/index.html>」に掲載する。

### 4 用語については、次のとおりである。

- ・一般旅券 旅券（パスポート）には、「一般旅券」と「公用旅券」がある。都道府県は国から一般旅券の発給事務（旅券の申請受付から交付までの業務全体）を法定受託し一般旅券の発給だけを行う。
- ・数次往復旅券  
有効期間が 5 年又は 10 年の旅券のこと。平成 2 年 3 月まで発行されていた 1 往復だけの旅券（一次往復旅券）と区別して表現される。
- ・震災特例旅券  
東日本大震災により旅券を紛失（焼失）した被災者に発給される一般旅券
- ・限定旅券 有効期間及び渡航先について限定した一般旅券
- ・申請件数 旅券の発給申請を受け付けた件数
- ・交付件数 旅券を本人に交付した件数
- ・発行件数 旅券作成のため旅券番号を付した件数
- ・新規申請 初めて旅券を取得する場合、有効期間が切れている場合等の一般旅券発給申請
- ・訂正 氏名、本籍地等の変更に伴う変更事項を追記欄へ記載するための申請  
平成 26 年 3 月 19 日の申請まで
- ・記載事項変更 氏名、本籍地等の変更に伴い、記載事項を変更して発給される一般旅券
- ・増補 査証（ビザ）ページの追加
- ・渡航先追加 限定旅券に記載されている渡航先を追加する申請

### 5 旅券統計の構成は次のとおりである。

(1) 旅券件数は、申請件数、発行件数、交付件数の 3 種類に大別される。

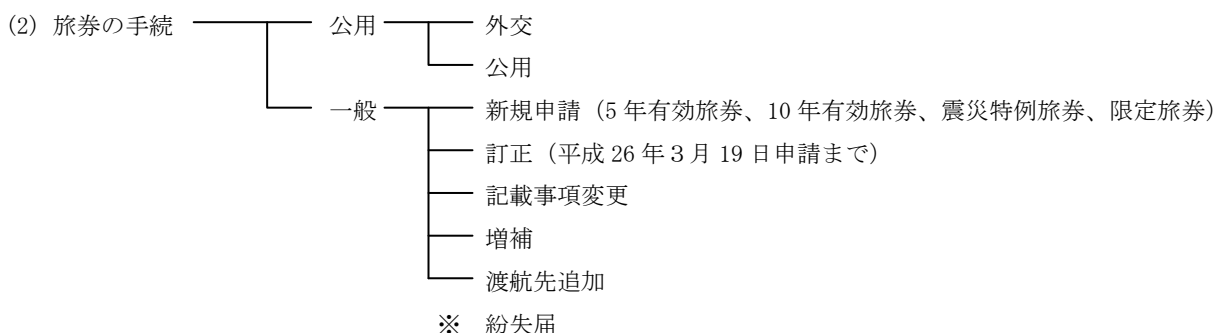


表-1 年度別・月別一般旅券申請件数

(件、%)

	23年度	24年度	25年度	26年度	27年度	28年度	対前月比	対前年
年度計	118,788	110,066	92,355	87,970	90,945	101,226	-	-
前年度比	95.9	92.7	83.9	95.3	103.4	111.3	-	-
4月	7,793	9,775	7,597	6,960	6,936	7,192	81.1	103.7
5月	9,610	10,919	7,592	7,082	6,377	7,922	110.2	124.2
6月	10,208	10,345	7,532	7,593	8,007	8,848	111.7	110.5
7月	13,179	13,465	10,515	10,238	10,191	10,371	117.2	101.8
8月	13,959	13,372	10,642	10,359	10,202	11,165	107.7	109.4
9月	9,505	7,250	6,639	6,641	6,078	7,097	63.6	116.8
10月	7,918	7,026	6,358	6,014	6,455	6,570	92.6	101.8
11月	7,190	6,461	5,638	4,743	5,587	6,793	103.4	121.6
12月	7,460	6,547	6,120	5,729	6,417	6,824	100.5	106.3
1月	10,662	8,782	8,254	8,028	8,121	9,757	143.0	120.1
2月	10,822	7,874	7,621	6,795	7,702	8,541	87.5	110.9
3月	10,482	8,250	7,847	7,788	8,872	10,146	118.8	114.4

表-2 年度別・月別一般旅券交付件数

(件、%)

	23年度	24年度	25年度	26年度	27年度	28年度	対前月比	対前年
年度計	118,271	110,974	92,451	88,195	89,958	100,413	-	-
前年度比	94.8	93.8	83.3	95.4	102.0	111.6	-	-
4月	8,420	9,805	7,974	7,204	6,778	7,621	92.7	112.4
5月	8,368	10,690	7,386	6,969	6,508	7,534	98.9	115.8
6月	10,138	10,186	7,635	7,280	7,407	8,294	110.1	112.0
7月	11,756	11,896	8,760	8,880	8,826	9,350	112.7	105.9
8月	15,281	15,045	11,766	11,555	11,547	12,386	132.5	107.3
9月	10,125	8,697	7,464	7,260	6,596	7,667	61.9	116.2
10月	8,853	7,444	6,864	6,652	6,810	7,015	91.5	103.0
11月	7,013	6,395	5,607	4,832	5,563	6,342	90.4	114.0
12月	7,681	6,606	5,952	5,533	6,227	6,999	110.4	112.4
1月	9,371	7,887	7,364	7,092	7,455	8,491	121.3	113.9
2月	10,564	8,126	7,746	7,169	8,024	8,966	105.6	111.7
3月	10,701	8,197	7,933	7,769	8,217	9,749	108.7	118.6

注-1 表-1、表-2の件数は新規申請、記載事項変更、増補、渡航先追加を含む一般旅券に係る

(参考-1) 発行旅券の推移 (暦年)

(冊、2011(H23)年=100)

	静岡県		全 国	
2011	115,920	100	3,961,382	100
2012	114,096	98	3,924,008	99
2013	91,079	79	3,296,810	83
2014	88,243	76	3,210,844	81
2015	87,971	76	3,249,593	82
2016	97,045	83	3,738,380	94

(参考-2) 有効旅券数

(冊、2011(H23)年=100)

	静岡県		全 国	
2011	830,382	100	29,839,283	100
2012	843,136	102	30,300,077	102
2013	852,775	103	30,800,763	103
2014	845,647	102	30,839,172	103
2015	839,717	101	29,865,361	100
2016	807,792	97	29,379,754	99

注-2 参考-1の件数は年間(暦年)の一般旅券発行数。参考-2の有効旅券数は12月末現在の有効旅券数。

資料：外務省領事局旅券課「旅券統計(暦年1月~12月)」

(参考-3) 2016年(平成28年)年代別発行数

(冊)

		総数	20歳未満	20~29歳	30~39歳	40~49歳	50~59歳	60~69歳	70歳以上
静岡県	発行数	97,045	22,942	18,923	13,890	12,843	11,389	11,713	5,345
	千人当り	26	35	55	32	24	25	21	7
全 国	発行数	3,738,380	825,904	783,047	563,547	529,291	437,490	399,777	199,324
	千人当り	30	37	63	36	29	28	22	8

注-3 「発行数」は外務省領事局旅券課「旅券統計(暦年1月~12月)」による年間(暦年)発行数。

注-4 「千人当り」は発行数と「住民基本台帳に基づく人口(日本人住民・平成28年1月末現在)」総務省自治行政局公表により算出した千人当りの発行数。

表-3 月別一般旅券申請・交付件数 ～市町別～

\*速報値 (件、%)

(注) 表-3 の件数は新規申請、記載事項変更、増補、渡航先追加を含む一般旅券に係る件数。

	申請件数				交付件数			
	H29.3月	H29.2月	対前月比	対前年	H29.3月	H29.2月	対前月比	対前年
	A	B	A/B	同月比	C	D	C/D	同月比
県 a=b+c	10,146	8,541	118.8	114.4	9,749	8,966	108.7	118.6
下田市	37	32	115.6	127.6	41	33	124.2	120.6
東伊豆町	22	22	100.0	95.7	29	27	107.4	152.6
河津町	21	13	161.5	420.0	19	15	126.7	190.0
南伊豆町	9	9	100.0	112.5	11	3	366.7	78.6
松崎町	16	6	266.7	177.8	12	8	150.0	300.0
西伊豆町	12	9	133.3	50.0	8	13	61.5	72.7
沼津市	531	390	136.2	113.5	540	432	125.0	125.3
熱海市	88	101	87.1	80.7	96	126	75.4	89.6
三島市	349	286	122.0	95.4	355	326	108.9	108.9
富士宮市	264	242	109.1	106.0	307	229	134.1	130.6
伊東市	155	139	111.5	125.0	156	140	111.4	138.1
富士市	603	518	116.4	108.6	618	528	117.0	112.2
御殿場市	242	201	120.4	116.9	257	208	123.6	143.6
裾野市	161	105	153.3	108.8	162	106	152.8	108.0
伊豆市	80	44	181.8	205.1	79	57	138.6	219.4
伊豆の国市	103	98	105.1	94.5	100	99	101.0	97.1
函南町	94	75	125.3	110.6	91	72	126.4	107.1
清水町	85	74	114.9	81.7	92	70	131.4	105.7
長泉町	178	137	129.9	123.6	167	155	107.7	118.4
小山町	36	56	64.3	124.1	47	61	77.0	156.7
静岡市	1859	1,753	106.0	117.7	1,826	1,845	99.0	117.3
葵区	812	714	113.7	122.3	770	733	105.0	116.3
駿河区	566	522	108.4	122.5	530	571	92.8	118.8
清水区	481	517	93.0	105.9	526	541	97.2	117.1
島田市	230	192	119.8	105.5	216	189	114.3	105.9
焼津市	455	264	172.3	109.4	351	297	118.2	114.7
藤枝市	525	353	148.7	121.8	443	331	133.8	131.8
牧之原市	93	82	113.4	93.9	97	77	126.0	134.7
吉田町	83	54	153.7	118.6	57	60	95.0	107.5
川根本町	7	8	87.5	140.0	8	9	88.9	200.0
浜松市	2381	2,002	118.9	117.9	2,241	2,119	105.8	120.8
中区	1638	1,365	120.0	118.6	1555	1,416	109.8	125.9
北区	290	207	140.1	125.5	264	243	108.6	119.5
浜北区	453	430	105.3	111.0	422	460	91.7	105.8
磐田市	395	398	99.2	99.7	450	423	106.4	109.0
掛川市	360	267	134.8	146.3	273	302	90.4	125.2
袋井市	244	220	110.9	121.4	219	224	97.8	104.8
湖西市	150	160	93.8	93.2	147	171	86.0	101.4
御前崎市	70	72	97.2	102.9	68	65	104.6	130.8
菊川市	156	114	136.8	188.0	118	106	111.3	121.6
森町	42	36	116.7	110.5	41	31	132.3	157.7
市町計 b	10136	8,532	118.8	114.3	9,742	8,957	108.8	118.6
旅券室 C	10	9	111.1	166.7	7	9	77.8	140.0

表-4 平成 29 年 3 月の市町別一般旅券申請状況（内訳）

	計 E=A+B+C+D	新規申請(数次往復旅券) A			記載事項 変更 B	増補 C	渡航先 追加 D
		5年	10年	その他 (震災特例 ・限定)			
静岡県 a=b+c	10,146	4,726	5,181	3	187	49	0
下田市	37	22	15		0	0	
東伊豆町	22	5	15		2	0	
河津町	21	17	4		0	0	
南伊豆町	9	0	9		0	0	
松崎町	16	10	6		0	0	
西伊豆町	12	7	5		0	0	
沼津市	531	249	277		3	2	
熱海市	88	37	51		0	0	
三島市	349	171	168		8	2	
富士宮市	264	105	153		5	1	
伊東市	155	75	75		4	1	
富士市	603	249	338		12	4	
御殿場市	242	114	125		3	0	
裾野市	161	77	79		3	2	
伊豆市	80	36	43		1	0	
伊豆の国市	103	40	60		3	0	
函南町	94	56	38		0	0	
清水町	85	47	38		0	0	
長泉町	178	96	77		5	0	
小山町	36	18	17		1	0	
静岡市	1859	773	1038	0	40	8	
葵区	812	326	464		21	1	
駿河区	566	235	314		11	6	
清水区	481	212	260		8	1	
島田市	230	132	94		4	0	
焼津市	455	273	180		1	1	
藤枝市	525	323	192		7	3	
牧之原市	93	47	46		0	0	
吉田町	83	45	33		5	0	
川根本町	7	5	2		0	0	
浜松市	2381	1024	1283	0	52	22	
中区	1638	695	886		40	17	
北区	290	148	137		4	1	
浜北区	453	181	260		8	4	
磐田市	395	162	223		8	2	
掛川市	360	211	146		3	0	
袋井市	244	93	141		9	1	
湖西市	150	52	94		4	0	
御前崎市	70	42	27		1	0	
菊川市	156	90	64		2	0	
森町	42	21	20		1	0	
市町計 b	10136	4724	5176	0	187	49	
県旅券室 c	10	2	5	3		0	

図-2 発行旅券件数の推移（静岡県）〔暦年〕

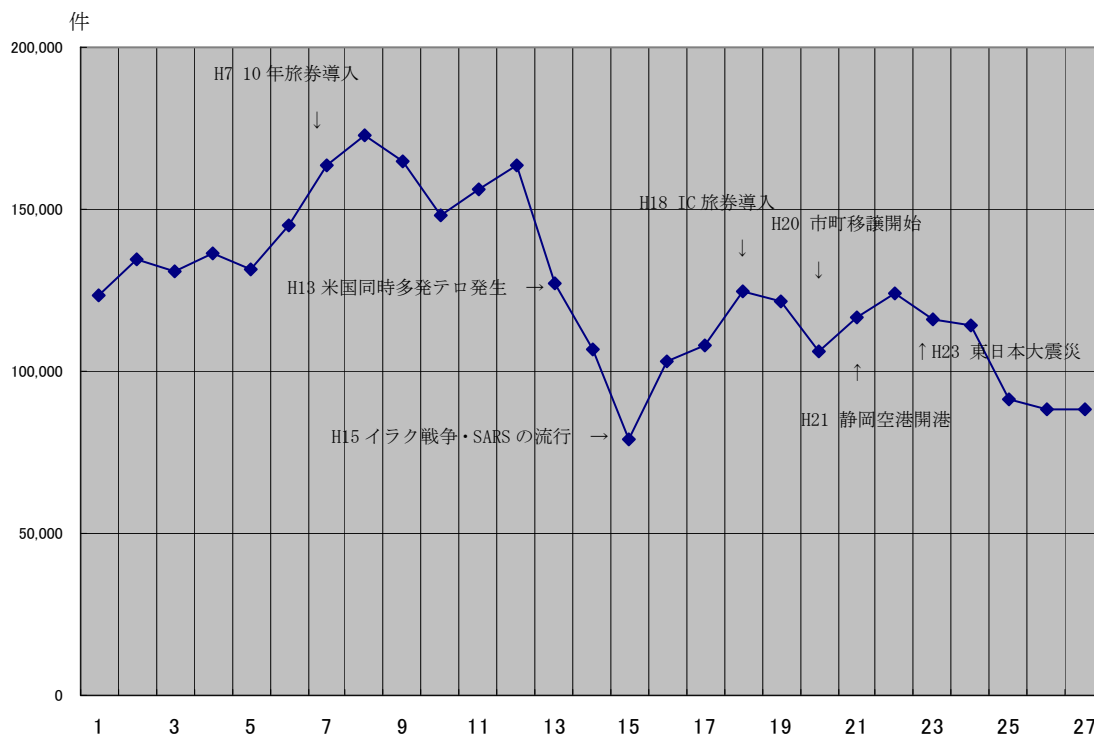


図-3 発行旅券件数の推移（全国）〔暦年〕

