

静岡県の平成 29 年 2 月旅券統計（速報値）

平成 29 年 3 月 31 日
静岡県地域外交局
多文化共生課旅券室

1 静岡県の概況

(1) 申請状況

平成 29 年 2 月の一般旅券**申請件数**は 8,541 件で前年同月の 7,702 件に対し、839 件、**10.9%の増加**となった。また、前月の 9,757 件に対し、1,216 件、**12.5%**となった（表-1、図-1）。

(2) 交付状況

平成 29 年 2 月の一般旅券**交付件数**は 8,966 件で前年同月の 8,024 件に対し、942 件、**11.7%の増加**となった。また、前月の 8,491 件に対し、475 件、**5.6%の増加**となった（表-2）。

2 市町の概況

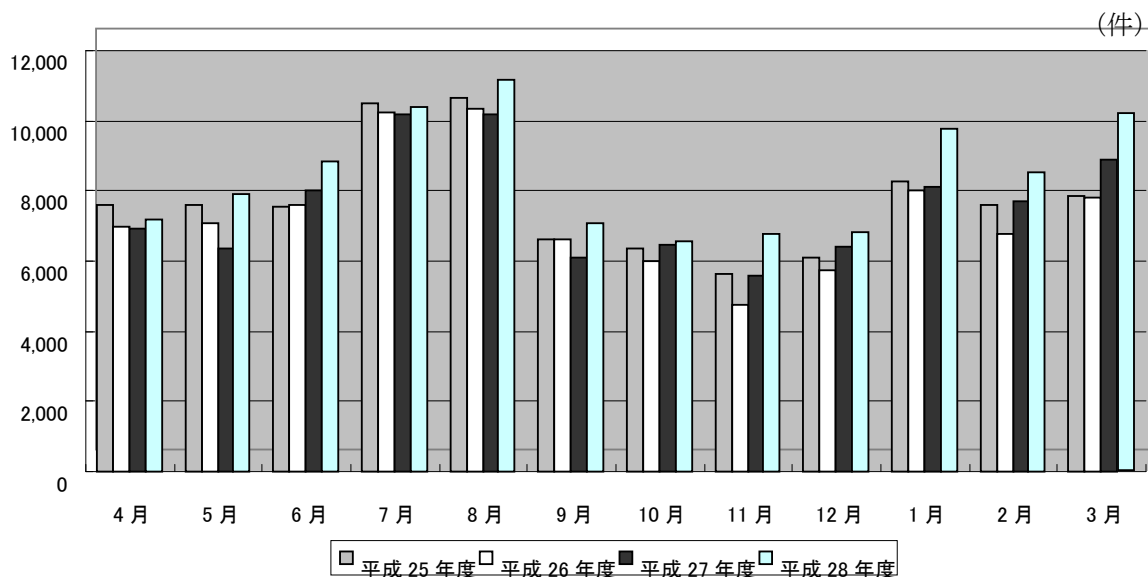
(1) 申請状況

市町別では、多い順に浜松市 2,002 件、静岡市 1,753 件、富士市 518 件、磐田市 398 件となっており、この 4 市で全申請件数の **54.7%**を占めている（表-3, 4）。

(2) 交付状況

市町別では、多い順に浜松市 2,119 件、静岡市 1,845 件、富士市 528 件、沼津市 432 件となっており、この 4 市で全交付件数の **54.9%**を占めている（表-3）。

図-1 年度別・月別一般旅券申請件数



利用上の注意

- 1 本資料の数値は、旅券発給事務を処理する上で集計・整理した月別数値を主としており、あくまでも毎月公表時点（翌月末）における速報値である。
- 2 また、全国数値及び静岡県数値については、外務省領事局旅券課「旅券統計（暦年 1 月～12 月）」に収録、掲載されているので参考にされたい。但し、暦年（1 月～12 月）数値であるので県集計値（年度数値）とは一致しない。
- 3 本資料は、静岡県 HP「<http://www.pref.shizuoka.jp/kikaku/ki-140/passport/index.html>」に掲載する。
- 4 用語については、次のとおりである。
 - ・一般旅券 旅券（パスポート）には、「一般旅券」と「公用旅券」がある。都道府県は国から一般旅券の発給事務（旅券の申請受付から交付までの業務全体）を法定受託し一般旅券の発給だけを行う。
 - ・数次往復旅券
有効期間が 5 年又は 10 年の旅券のこと。平成 2 年 3 月まで発行されていた 1 往復だけの旅券（一次往復旅券）と区別して表現される。
 - ・震災特例旅券
東日本大震災により旅券を紛失（焼失）した被災者に発給される一般旅券
 - ・限定旅券 有効期間及び渡航先について限定した一般旅券
 - ・申請件数 旅券の発給申請を受け付けた件数
 - ・交付件数 旅券を本人に交付した件数
 - ・発行件数 旅券作成のため旅券番号を付した件数
 - ・新規申請 初めて旅券を取得する場合、有効期間が切れている場合等の一般旅券発給申請
 - ・訂正 氏名、本籍地等の変更に伴う変更事項を追記欄へ記載するための申請
平成 26 年 3 月 19 日の申請まで
 - ・記載事項変更 氏名、本籍地等の変更に伴い、記載事項を変更して発給される一般旅券
 - ・増補 査証（ビザ）ページの追加
 - ・渡航先追加 限定旅券に記載されている渡航先を追加する申請

- 5 旅券統計の構成は次のとおりである。

(1) 旅券件数は、申請件数、発行件数、交付件数の 3 種類に大別される。

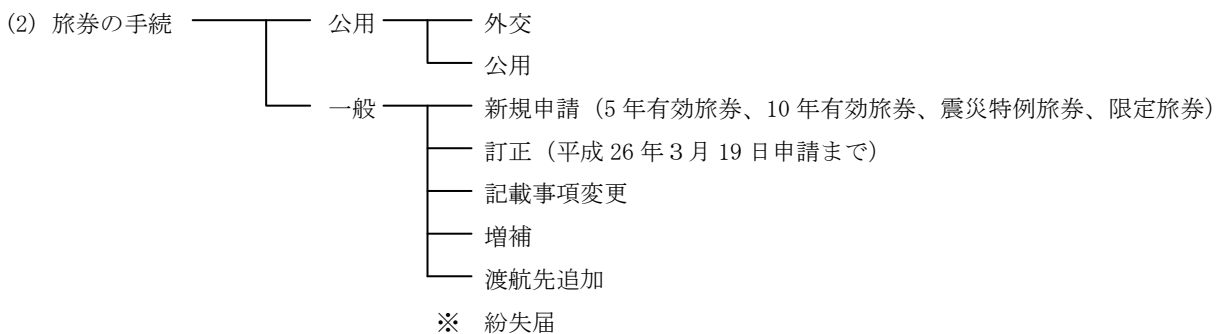


表-1 年度別・月別一般旅券申請件数

(件、%)

	23年度	24年度	25年度	26年度	27年度	28年度	対前月比	対前年
年度計	118,788	110,066	92,355	87,970	90,945	91,080	-	-
前年度比	95.9	92.7	83.9	95.3	103.4	100.1	-	-
4月	7,793	9,775	7,597	6,960	6,936	7,192	81.1	103.7
5月	9,610	10,919	7,592	7,082	6,377	7,922	110.2	124.2
6月	10,208	10,345	7,532	7,593	8,007	8,848	111.7	110.5
7月	13,179	13,465	10,515	10,238	10,191	10,371	117.2	101.8
8月	13,959	13,372	10,642	10,359	10,202	11,165	107.7	109.4
9月	9,505	7,250	6,639	6,641	6,078	7,097	63.6	116.8
10月	7,918	7,026	6,358	6,014	6,455	6,570	92.6	101.8
11月	7,190	6,461	5,638	4,743	5,587	6,793	103.4	121.6
12月	7,460	6,547	6,120	5,729	6,417	6,824	100.5	106.3
1月	10,662	8,782	8,254	8,028	8,121	9,757	143.0	120.1
2月	10,822	7,874	7,621	6,795	7,702	8,541	87.5	110.9
3月	10,482	8,250	7,847	7,788	8,872			

表-2 年度別・月別一般旅券交付件数

(件、%)

	23年度	24年度	25年度	26年度	27年度	28年度	対前月比	対前年
年度計	118,271	110,974	92,451	88,195	89,958	90,665	-	-
前年度比	94.8	93.8	83.3	95.4	102.0	100.8	-	-
4月	8,420	9,805	7,974	7,204	6,778	7,621	92.7	112.4
5月	8,368	10,690	7,386	6,969	6,508	7,534	98.9	115.8
6月	10,138	10,186	7,635	7,280	7,407	8,294	110.1	112.0
7月	11,756	11,896	8,760	8,880	8,826	9,350	112.7	105.9
8月	15,281	15,045	11,766	11,555	11,547	12,386	132.5	107.3
9月	10,125	8,697	7,464	7,260	6,596	7,667	61.9	116.2
10月	8,853	7,444	6,864	6,652	6,810	7,015	91.5	103.0
11月	7,013	6,395	5,607	4,832	5,563	6,342	90.4	114.0
12月	7,681	6,606	5,952	5,533	6,227	6,999	110.4	112.4
1月	9,371	7,887	7,364	7,092	7,455	8,491	121.3	113.9
2月	10,564	8,126	7,746	7,169	8,024	8,966	105.6	111.7
3月	10,701	8,197	7,933	7,769	8,217			

注-1 表-1、表-2の件数は新規申請、記載事項変更、増補、渡航先追加を含む一般旅券に係る

(参考-1) 発行旅券の推移 (暦年)

(冊、2011(H23)年=100)

	静岡県		全 国	
2011	115,920	100	3,961,382	100
2012	114,096	98	3,924,008	99
2013	91,079	79	3,296,810	83
2014	88,243	76	3,210,844	81
2015	87,971	76	3,249,593	82
2016	97,045	83	3,738,380	94

(参考-2) 有効旅券数

(冊、2011(H23)年=100)

	静岡県		全 国	
2011	830,382	100	29,839,283	100
2012	843,136	102	30,300,077	102
2013	852,775	103	30,800,763	103
2014	845,647	102	30,839,172	103
2015	839,717	101	29,865,361	100
2016	807,792	97	29,379,754	99

注-2 参考-1の件数は年間(暦年)の一般旅券発行数。参考-2の有効旅券数は12月末現在の有効旅券数。

資料：外務省領事局旅券課「旅券統計(暦年1月~12月)」

(参考-3) 2016年(平成28年)年代別発行数

(冊)

		総数	20歳未満	20~29歳	30~39歳	40~49歳	50~59歳	60~69歳	70歳以上
静岡県	発行数	97,045	22,942	18,923	13,890	12,843	11,389	11,713	5,345
	千人当り	24	35	55	32	24	25	21	7
全 国	発行数	3,738,380	825,904	783,047	563,547	529,291	437,490	399,777	199,324
	千人当り	26	37	63	36	29	28	22	8

注-3 「発行数」は外務省領事局旅券課「旅券統計(暦年1月~12月)」による年間(暦年)発行数。

注-4 「千人当り」は発行数と「住民基本台帳に基づく人口(日本人住民・平成27年1月末現在)」総務省自治行政局公表により算出した千人当りの発行数。

表-3 月別一般旅券申請・交付件数 ～市町別～

*速報値 (件、%)

(注) 表-3 の件数は新規申請、記載事項変更、増補、渡航先追加を含む一般旅券に係る件数。

	申請件数				交付件数			
	H29.2月	H29.1月	対前月比	対前年	H29.2月	H29.1月	対前月比	対前年
	A	A	A/B	同月比	0	0	C/D	同月比
県 a=b+c	8,541	9,757	87.5	110.9	8,966	8,491	105.6	111.7
下田市	32	49	65.3	88.9	33	38	86.8	117.9
東伊豆町	22	19	115.8	129.4	27	11	245.5	128.6
河津町	13	8	162.5	162.5	15	9	166.7	375.0
南伊豆町	9	11	81.8	75.0	3	11	27.3	42.9
松崎町	6	10	60.0	120.0	8	7	114.3	200.0
西伊豆町	9	11	81.8	128.6	13	10	130.0	162.5
沼津市	390	499	78.2	101.3	432	406	106.4	106.1
熱海市	101	115	87.8	118.8	126	93	135.5	150.0
三島市	286	371	77.1	101.1	326	308	105.8	108.7
富士宮市	242	257	94.2	105.2	229	225	101.8	86.7
伊東市	139	139	100.0	143.3	140	130	107.7	130.8
富士市	518	573	90.4	107.7	528	507	104.1	106.5
御殿場市	201	281	71.5	116.2	208	241	86.3	104.0
裾野市	105	117	89.7	84.7	106	114	93.0	93.0
伊豆市	44	80	55.0	122.2	57	62	91.9	129.5
伊豆の国市	98	105	93.3	128.9	99	102	97.1	113.8
函南町	75	85	88.2	101.4	72	89	80.9	101.4
清水町	74	84	88.1	98.7	70	73	95.9	90.9
長泉町	137	144	95.1	103.0	155	118	131.4	115.7
小山町	56	54	103.7	215.4	61	41	148.8	234.6
静岡市	1,753	1,951	89.9	108.8	1,845	1,722	107.1	110.5
葵区	714	787	90.7	107.4	733	689	106.4	105.0
駿河区	522	619	84.3	103.8	571	515	110.9	108.3
清水区	517	545	94.9	116.7	541	518	104.4	121.8
島田市	192	195	98.5	103.2	189	185	102.2	105.0
焼津市	264	337	78.3	125.1	297	302	98.3	130.3
藤枝市	353	339	104.1	123.0	331	323	102.5	114.9
牧之原市	82	107	76.6	136.7	77	113	68.1	101.3
吉田町	54	68	79.4	80.6	60	56	107.1	122.4
川根本町	8	6	133.3	114.3	9	5	180.0	128.6
浜松市	2,002	2,308	86.7	110.4	2,119	1,934	109.6	110.8
中区	1,365	1,522	89.7	110.3	1,416	1,288	109.9	106.7
北区	207	291	71.1	100.5	243	234	103.8	112.0
浜北区	430	495	86.9	115.9	460	412	111.7	124.7
磐田市	398	478	83.3	110.2	423	399	106.0	114.9
掛川市	267	312	85.6	123.6	302	256	118.0	124.3
袋井市	220	260	84.6	114.0	224	244	91.8	123.8
湖西市	160	145	110.3	110.3	171	123	139.0	115.5
御前崎市	72	75	96.0	175.6	65	66	98.5	130.0
菊川市	114	107	106.5	106.5	106	115	92.2	107.1
森町	36	50	72.0	163.6	31	48	64.6	100.0
市町計 b	8,532	9,750	87.5	110.9	8,957	8,486	105.6	111.8
旅券室 C	9	7	128.6	81.8	9	5	180.0	81.8

表-4 平成 29 年 2 月の市町別一般旅券申請状況（内訳）

	計 E=A+B+C+D	新規申請(数次往復旅券) A			記載事項 変更 B	増補 C	渡航先 追加 D
		5 年	10 年	その他 (震災特例 ・限定)			
静岡県 a=b+c	8,541	3,389	4,957	3	147	45	0
下田市	32	15	17		0	0	
東伊豆町	22	10	12		0	0	
河津町	13	6	6		1	0	
南伊豆町	9	2	7		0	0	
松崎町	6	4	2		0	0	
西伊豆町	9	3	6		0	0	
沼津市	390	160	227		3	0	
熱海市	101	33	67		0	1	
三島市	286	107	174		4	1	
富士宮市	242	112	124		4	2	
伊東市	139	59	76		3	1	
富士市	518	244	266		6	2	
御殿場市	201	76	118		4	3	
裾野市	105	41	61		3	0	
伊豆市	44	19	25		0	0	
伊豆の国市	98	36	62		0	0	
函南町	75	39	36		0	0	
清水町	74	24	46		3	1	
長泉町	137	59	75		3	0	
小山町	56	31	25		0	0	
静岡市	1,753	685	1,036	0	25	7	0
葵区	714	269	427		15	3	
駿河区	522	214	302		5	1	
清水区	517	202	307		5	3	
島田市	192	84	105		3	0	
焼津市	264	107	152		5	0	
藤枝市	353	133	211		7	2	
牧之原市	82	39	41		2	0	
吉田町	54	18	36		0	0	
川根本町	8	6	2		0	0	
浜松市	2,002	731	1,207	0	44	20	0
中区	1,365	497	820		33	15	
北区	207	76	127		3	1	
浜北区	430	158	260		8	4	
磐田市	398	162	228		6	2	
掛川市	267	111	152		3	1	
袋井市	220	84	129		6	1	
湖西市	160	51	104		5	0	
御前崎市	72	24	47		1	0	
菊川市	114	49	58		6	1	
森町	36	20	16		0	0	
市町計 b	8,532	3,384	4,956	0	147	45	0
県旅券室 c	9	5	1	3	0	0	

図-2 発行旅券件数の推移（静岡県）〔暦年〕

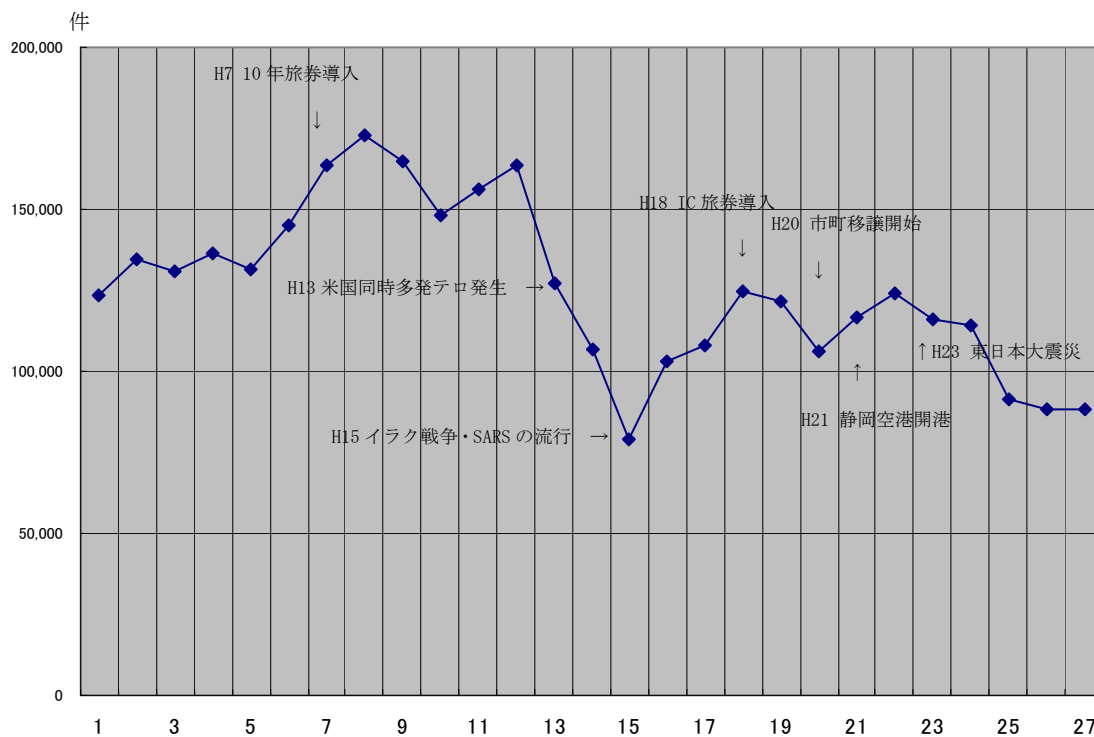


図-3 発行旅券件数の推移（全国）〔暦年〕

