

# 静岡県の平成28年11月旅券統計（速報値）

平成28年12月31日  
静岡県地域外交局  
多文化共生課旅券室

## 1 静岡県の概況

### (1) 申請状況

平成28年11月の一般旅券**申請件数**は**6,793**件で前年同月の**5,587**件に対し**1,206**件、**21.6%**の**増加**となった。また、前月の**6,570**件に対し、**223**件、**3.4%**の**増加**となった（表-1、図-1）。

### (2) 交付状況

平成28年11月の一般旅券**交付件数**は**6,342**件で前年同月の**5,563**件に対し**779**件、**14.0%**の**増加**となった。また、前月の**7,015**件に対し、**673**件、**9.6%**の**減少**となった（表-2）。

## 2 市町の概況

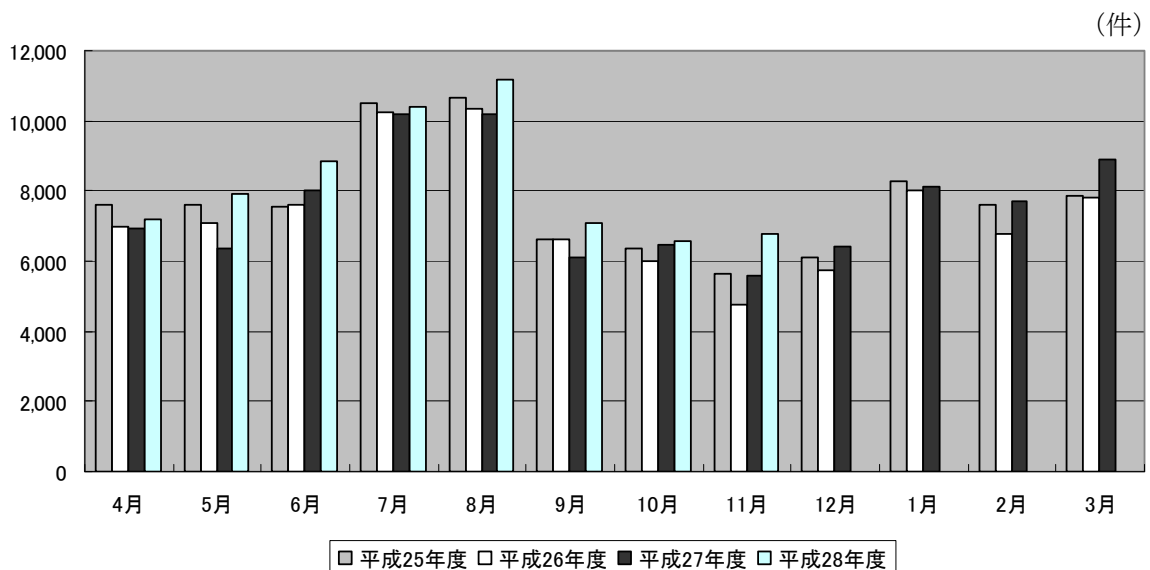
### (1) 申請状況

市町別では、多い順に浜松市**1,640**件、静岡市**1,372**件、富士市**432**件、沼津市**333**件となっており、この4市で全申請件数の**55.6%**を占めている（表-3, 4）。

### (2) 交付状況

市町別では、多い順に浜松市**1,699**件、静岡市**1,391**件、沼津市**426**件、富士市**409**件となっており、この4市で全交付件数の**56.6%**を占めている（表-3）。

図-1 年度別・月別一般旅券申請件数



## 利用上の注意

- 1 本資料の数値は、旅券発給事務を処理する上で集計・整理した月別数値を主としており、あくまでも毎月公表時点（翌月末）における速報値である。
- 2 また、全国数値及び静岡県数値については、外務省領事局旅券課「旅券統計（暦年 1 月～12 月）」に収録、掲載されているので参考にされたい。但し、暦年（1 月～12 月）数値であるので県集計値（年度数値）とは一致しない。
- 3 本資料は、静岡県 HP「<http://www.pref.shizuoka.jp/kikaku/ki-140/passport/index.html>」に掲載する。
- 4 用語については、次のとおりである。
  - ・一般旅券 旅券（パスポート）には、「一般旅券」と「公用旅券」がある。都道府県は国から一般旅券の発給事務（旅券の申請受付から交付までの業務全体）を法定受託し一般旅券の発給だけを行う。
  - ・数次往復旅券  
有効期間が 5 年又は 10 年の旅券のこと。平成 2 年 3 月まで発行されていた 1 往復だけの旅券（一次往復旅券）と区別して表現される。
  - ・震災特例旅券  
東日本大震災により旅券を紛失（焼失）した被災者に発給される一般旅券
  - ・限定旅券 有効期間及び渡航先について限定した一般旅券
  - ・申請件数 旅券の発給申請を受け付けた件数
  - ・交付件数 旅券を本人に交付した件数
  - ・発行件数 旅券作成のため旅券番号を付した件数
  - ・新規申請 初めて旅券を取得する場合、有効期間が切れている場合等の一般旅券発給申請
  - ・訂正 氏名、本籍地等の変更に伴う変更事項を追記欄へ記載するための申請  
平成 26 年 3 月 19 日の申請まで
  - ・記載事項変更 氏名、本籍地等の変更に伴い、記載事項を変更して発給される一般旅券
  - ・増補 査証（ビザ）ページの追加
  - ・渡航先追加 限定旅券に記載されている渡航先を追加する申請

- 5 旅券統計の構成は次のとおりである。

(1) 旅券件数は、申請件数、発行件数、交付件数の 3 種類に大別される。



表-1 年度別・月別一般旅券申請件数

(件、%)

	23年度	24年度	25年度	26年度	27年度	28年度	対前月比	対前年
年度計	118,788	110,066	92,355	87,970	90,945	65,958	-	-
前年度比	95.9	92.7	83.9	95.3	103.4	72.5	-	-
4月	7,793	9,775	7,597	6,960	6,936	7,192	81.1	103.7
5月	9,610	10,919	7,592	7,082	6,377	7,922	110.2	124.2
6月	10,208	10,345	7,532	7,593	8,007	8,848	111.7	110.5
7月	13,179	13,465	10,515	10,238	10,191	10,371	117.2	101.8
8月	13,959	13,372	10,642	10,359	10,202	11,165	107.7	109.4
9月	9,505	7,250	6,639	6,641	6,078	7,097	63.6	116.8
10月	7,918	7,026	6,358	6,014	6,455	6,570	92.6	101.8
11月	7,190	6,461	5,638	4,743	5,587	6,793	103.4	121.6
12月	7,460	6,547	6,120	5,729	6,417			
1月	10,662	8,782	8,254	8,028	8,121			
2月	10,822	7,874	7,621	6,795	7,702			
3月	10,482	8,250	7,847	7,788	8,872			

表-2 年度別・月別一般旅券交付件数

(件、%)

	23年度	24年度	25年度	26年度	27年度	28年度	対前月比	対前年
年度計	118,271	110,974	92,451	88,195	89,958	66,209	-	-
前年度比	94.8	93.8	83.3	95.4	102.0	73.6	-	-
4月	8,420	9,805	7,974	7,204	6,778	7,621	92.7	112.4
5月	8,368	10,690	7,386	6,969	6,508	7,534	98.9	115.8
6月	10,138	10,186	7,635	7,280	7,407	8,294	110.1	112.0
7月	11,756	11,896	8,760	8,880	8,826	9,350	112.7	105.9
8月	15,281	15,045	11,766	11,555	11,547	12,386	132.5	107.3
9月	10,125	8,697	7,464	7,260	6,596	7,667	61.9	116.2
10月	8,853	7,444	6,864	6,652	6,810	7,015	91.5	103.0
11月	7,013	6,395	5,607	4,832	5,563	6,342	90.4	114.0
12月	7,681	6,606	5,952	5,533	6,227			
1月	9,371	7,887	7,364	7,092	7,455			
2月	10,564	8,126	7,746	7,169	8,024			
3月	10,701	8,197	7,933	7,769	8,217			

注-1 表-1、表-2の件数は新規申請、記載事項変更、増補、渡航先追加を含む一般旅券に係る

(参考-1) 発行旅券の推移 (暦年)

(冊、2010(H22)年=100)

	静岡県		全 国	
2010	123,828	100	4,185,080	100
2011	115,920	94	3,961,382	95
2012	114,096	92	3,924,008	94
2013	91,079	74	3,296,810	79
2014	88,243	71	3,210,844	77
2015	87,971	71	3,249,593	78

(参考-2) 有効旅券数

(冊、2010(H22)年=100)

	静岡県		全 国	
2010	834,733	100	29,925,523	100
2011	830,382	99	29,839,283	100
2012	843,136	101	30,300,077	101
2013	852,775	102	30,800,763	103
2014	845,647	101	30,839,172	103
2015	830,717	100	29,865,361	100

注-2 参考-1の件数は年間(暦年)の一般旅券発行数。参考-2の有効旅券数は12月末現在の有効旅券数。

資料：外務省領事局旅券課「旅券統計(暦年1月～12月)」

(参考-3) 2015年(平成27年)年代別発行数

(冊)

		総数	20歳未満	20～29歳	30～39歳	40～49歳	50～59歳	60～69歳	70歳以上
静岡県	発行数	87,971	21,382	17,929	14,007	11,318	10,103	9002	4,230
	千人当り	24	32	51	31	22	22	16	6
全 国	発行数	3,249,593	749,776	714,205	550,469	431,795	353,947	305,327	144,074
	千人当り	26	34	56	34	23	23	17	6

注-3 「発行数」は外務省領事局旅券課「旅券統計(暦年1月～12月)」による年間(暦年)発行数。

注-4 「千人当り」は発行数と「住民基本台帳に基づく人口(日本人住民・平成27年1月末現在)」総務省自治行政局公表により算出した千人当りの発行数。

表-3 月別一般旅券申請・交付件数 ～市町別～

\*速報値 (件、%)

(注) 表-3 の件数は新規申請、訂正、記載事項変更、増補、渡航先追加を含む一般旅券に係る件数。

	申請件数				交付件数			
	H28.11月	H28.10月	対前月比	対前年	H28.11月	H28.10月	対前月比	対前年
	A	B	A/B	同月比	0	D	C/D	同月比
県 a=b+c	6,793	6,570	103.4	121.6	6,342	7,015	90.4	114.0
下田市	42	23	182.6	210.0	36	30	120.0	144.0
東伊豆町	24	24	100.0	184.6	19	17	111.8	105.6
河津町	9	17	52.9	180.0	12	12	100.0	200.0
南伊豆町	10	4	250.0	333.3	2	4	50.0	25.0
松崎町	6	4	150.0	100.0	5	5	100.0	125.0
西伊豆町	10	4	250.0	1000.0	9	2	450.0	300.0
沼津市	333	391	85.2	122.0	339	426	79.6	117.7
熱海市	94	66	142.4	167.9	73	77	94.8	128.1
三島市	223	209	106.7	113.8	207	233	88.8	108.4
富士宮市	177	190	93.2	122.9	174	225	77.3	134.9
伊東市	111	85	130.6	130.6	99	103	96.1	110.0
富士市	432	409	105.6	130.1	384	409	93.9	109.1
御殿場市	187	185	101.1	119.9	179	220	81.4	107.2
裾野市	95	91	104.4	89.6	108	84	128.6	140.3
伊豆市	48	36	133.3	137.1	38	37	102.7	73.1
伊豆の国市	88	72	122.2	135.4	80	85	94.1	140.4
函南町	56	50	112.0	130.2	61	69	88.4	129.8
清水町	52	58	89.7	94.5	62	60	103.3	144.2
長泉町	111	99	112.1	173.4	104	92	113.0	162.5
小山町	10	35	28.6	43.5	18	50	36.0	69.2
静岡市	1,372	1,291	106.3	122.5	1,249	1,391	89.8	116.6
葵区	545	520	104.8	123.6	490	600	81.7	117.5
駿河区	415	393	105.6	122.8	379	395	95.9	116.3
清水区	412	378	109.0	120.8	380	396	96.0	115.9
島田市	160	130	123.1	118.5	133	145	91.7	103.1
焼津市	221	209	105.7	137.3	191	223	85.7	109.1
藤枝市	248	299	82.9	123.4	242	300	80.7	125.4
牧之原市	83	60	138.3	138.3	77	58	132.8	130.5
吉田町	55	61	90.2	148.6	48	61	78.7	129.7
川根本町	9	6	150.0	75.0	7	7	100.0	100.0
浜松市	1,640	1,557	105.3	116.8	1,529	1,699	90.0	111.4
中区	1,148	1,107	103.7	122.3	1,074	1,189	90.3	115.2
北区	150	146	102.7	87.7	137	179	76.5	78.7
浜北区	342	304	112.5	116.3	318	331	96.1	119.1
磐田市	270	291	92.8	108.0	263	301	87.4	96.0
掛川市	196	202	97.0	114.6	210	171	122.8	124.3
袋井市	157	148	106.1	124.6	134	147	91.2	92.4
湖西市	123	113	108.8	125.5	107	121	88.4	100.9
御前崎市	41	39	105.1	146.4	40	34	117.6	148.1
菊川市	69	65	106.2	101.5	64	82	78.0	106.7
森町	22	30	73.3	71.0	28	22	127.3	100.0
市町計 b	6,784	6,553	103.5	121.5	6,331	7,002	90.4	113.9
旅券室 C	9	17	52.9	225.0	11	13	84.6	183.3

表-4 平成 28 年 11 月の市町別一般旅券申請状況（内訳）

	計 E=A+B+C+D	新規申請(数次往復旅券) A			記載事項 変更 B	増補 C	渡航先 追加 D
		5 年	10 年	その他 (震災特例 ・限定)			
静岡県 a=b+c	6,793	2,622	3,981	1	150	39	0
下田市	42	18	24		0	0	
東伊豆町	24	7	15		2	0	
河津町	9	3	6		0	0	
南伊豆町	10	5	5		0	0	
松崎町	6	1	5		0	0	
西伊豆町	10	6	4		0	0	
沼津市	333	122	204		7	0	
熱海市	94	31	61		1	1	
三島市	223	95	126		2	0	
富士宮市	177	74	98		5	0	
伊東市	111	49	61		1	0	
富士市	432	177	239		13	3	
御殿場市	187	69	110		6	2	
裾野市	95	40	52		3	0	
伊豆市	48	35	13		0	0	
伊豆の国市	88	41	44		3	0	
函南町	56	21	34		1	0	
清水町	52	25	25		2	0	
長泉町	111	48	59		3	1	
小山町	10	3	6		1	0	
静岡市	1,305	523	741	0	30	11	0
葵区	545	179	346		16	4	
駿河区	415	171	232		9	3	
清水区	412	173	230		5	4	
島田市	160	64	92		4	0	
焼津市	221	73	145		2	1	
藤枝市	248	103	141		4	0	
牧之原市	83	47	33		3	0	
吉田町	55	20	34		1	0	
川根本町	9	4	5		0	0	
浜松市	1,640	615	974	0	42	9	0
中区	1,148	423	687		31	7	
北区	150	54	96		0	0	
浜北区	342	138	191		11	2	
磐田市	270	87	174		5	4	
掛川市	196	61	129		4	2	
袋井市	157	49	104		1	3	
湖西市	123	50	72		1	0	
御前崎市	41	19	21		0	1	
菊川市	69	29	36		3	1	
森町	22	6	16		0	0	
市町計 b	6,784	2,620	3,975	0	150	39	0
県旅券室 c	9	2	6	1	0	0	

図-2 発行旅券件数の推移（静岡県）〔暦年〕

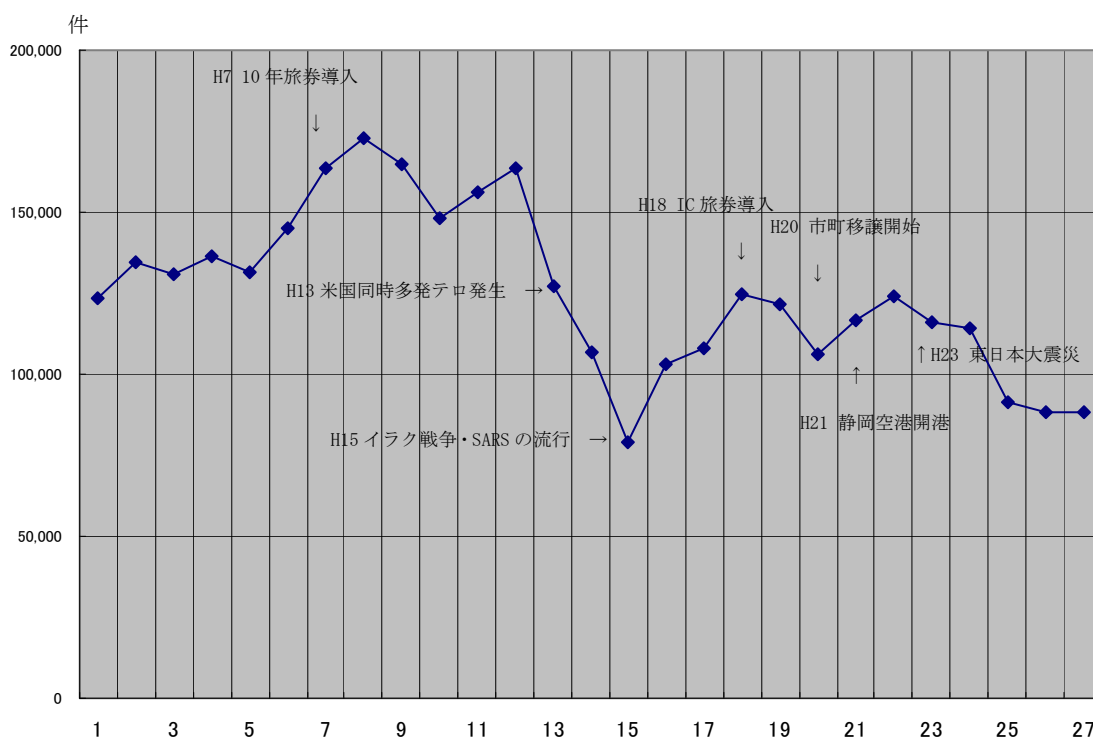


図-3 発行旅券件数の推移（全国）〔暦年〕

