

静岡県の平成 28 年 6 月旅券統計（速報値）

平成 28 年 7 月 31 日
静岡県地域外交局
多文化共生課旅券室

1 静岡県の概況

(1) 申請状況

平成 28 年 6 月の一般旅券**申請件数**は 8,848 件で前年同月の 8,007 件に対し 841 件、**10.5%の増加**となった。また、前月の 7,922 件に対し、**926 件、11.7%の増加**となった（表-1、図-1）。

(2) 交付状況

平成 28 年 6 月の一般旅券**交付件数**は 8,294 件で前年同月の 7,407 件に対し 887 件、**12.0%の増加**となった。また、前月の 7,534 件に対し **760 件、10.1%の増加**となった（表-2）。

2 市町の概況

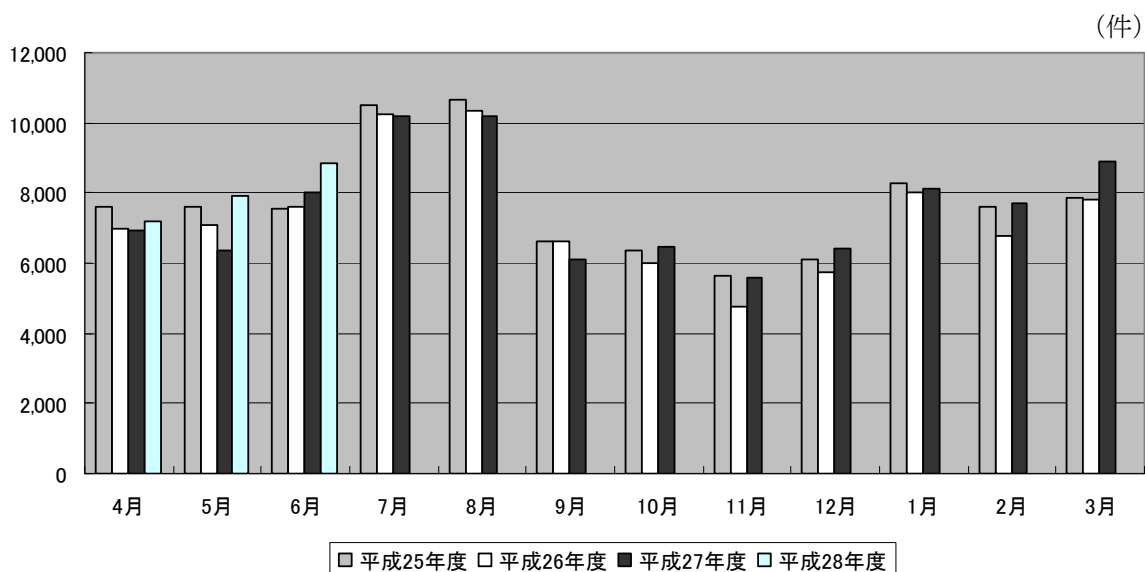
(1) 申請状況

市町別では、多い順に浜松市 2,273 件、静岡市 1,822 件、富士市 552 件、沼津市 494 件となっており、この 4 市で全申請件数の **58.1%**を占めている（表-3, 4）。

(2) 交付状況

市町別では、多い順に浜松市 2,025 件、静岡市 1,682 件、富士市 497 件、沼津市 476 件となっており、この 4 市で全交付件数の **56.4%**を占めている（表-3）。

図-1 年度別・月別一般旅券申請件数



利用上の注意

- 1 本資料の数値は、旅券発給事務を処理する上で集計・整理した月別数値を主としており、あくまでも毎月公表時点（翌月末）における速報値である。
- 2 また、全国数値及び静岡県数値については、外務省領事局旅券課「旅券統計（暦年 1 月～12 月）」に収録、掲載されているので参考にされたい。但し、暦年（1 月～12 月）数値であるので県集計値（年度数値）とは一致しない。
- 3 本資料は、静岡県 HP「<http://www.pref.shizuoka.jp/kikaku/ki-140/passport/index.html>」に掲載する。

4 用語については、次のとおりである。

- ・一般旅券 旅券（パスポート）には、「一般旅券」と「公用旅券」がある。都道府県は国から一般旅券の発給事務（旅券の申請受付から交付までの業務全体）を法定受託し一般旅券の発給だけを行う。
- ・数次往復旅券
有効期間が 5 年又は 10 年の旅券のこと。平成 2 年 3 月まで発行されていた 1 往復だけの旅券（一次往復旅券）と区別して表現される。
- ・震災特例旅券
東日本大震災により旅券を紛失（焼失）した被災者に発給される一般旅券
- ・限定旅券 有効期間及び渡航先について限定した一般旅券
- ・申請件数 旅券の発給申請を受け付けた件数
- ・交付件数 旅券を本人に交付した件数
- ・発行件数 旅券作成のため旅券番号を付した件数
- ・新規申請 初めて旅券を取得する場合、有効期間が切れている場合等の一般旅券発給申請
- ・訂正 氏名、本籍地等の変更に伴う変更事項を追記欄へ記載するための申請
平成 26 年 3 月 19 日の申請まで
- ・記載事項変更 氏名、本籍地等の変更に伴い、記載事項を変更して発給される一般旅券
- ・増補 査証（ビザ）ページの追加
- ・渡航先追加 限定旅券に記載されている渡航先を追加する申請

5 旅券統計の構成は次のとおりである。

(1) 旅券件数は、申請件数、発行件数、交付件数の 3 種類に大別される。



表-1 年度別・月別一般旅券申請件数

(件、%)

	23年度	24年度	25年度	26年度	27年度	28年度	対前月比	対前年
年度計	118,788	110,066	92,355	87,970	90,945	23,962	-	-
前年度比	95.9	92.7	83.9	95.3	103.4	26.3	-	-
4月	7,793	9,775	7,597	6,960	6,936	7,192	81.1	103.7
5月	9,610	10,919	7,592	7,082	6,377	7,922	110.2	124.2
6月	10,208	10,345	7,532	7,593	8,007	8,848	111.7	110.5
7月	13,179	13,465	10,515	10,238	10,191			
8月	13,959	13,372	10,642	10,359	10,202			
9月	9,505	7,250	6,639	6,641	6,078			
10月	7,918	7,026	6,358	6,014	6,455			
11月	7,190	6,461	5,638	4,743	5,587			
12月	7,460	6,547	6,120	5,729	6,417			
1月	10,662	8,782	8,254	8,028	8,121			
2月	10,822	7,874	7,621	6,795	7,702			
3月	10,482	8,250	7,847	7,788	8,872			

表-2 年度別・月別一般旅券交付件数

(件、%)

	23年度	24年度	25年度	26年度	27年度	28年度	対前月比	対前年
年度計	118,271	110,974	92,451	88,195	89,958	23,449	-	-
前年度比	94.8	93.8	83.3	95.4	102.0	26.1	-	-
4月	8,420	9,805	7,974	7,204	6,778	7,621	92.7	112.4
5月	8,368	10,690	7,386	6,969	6,508	7,534	98.9	115.8
6月	10,138	10,186	7,635	7,280	7,407	8,294	110.1	112.0
7月	11,756	11,896	8,760	8,880	8,826			
8月	15,281	15,045	11,766	11,555	11,547			
9月	10,125	8,697	7,464	7,260	6,596			
10月	8,853	7,444	6,864	6,652	6,810			
11月	7,013	6,395	5,607	4,832	5,563			
12月	7,681	6,606	5,952	5,533	6,227			
1月	9,371	7,887	7,364	7,092	7,455			
2月	10,564	8,126	7,746	7,169	8,024			
3月	10,701	8,197	7,933	7,769	8,217			

注-1 表-1、表-2の件数は新規申請、訂正、記載事項変更、増補、渡航先追加を含む一般旅券に係る

(参考-1) 発行旅券の推移 (暦年)

(冊、2010(H22)年=100)

	静岡県		全 国	
2010	123,828	100	4,185,080	100
2011	115,920	94	3,961,382	95
2012	114,096	92	3,924,008	94
2013	91,079	74	3,296,810	79
2014	88,243	71	3,210,844	77
2015	87,971	71	3,249,593	78

(参考-2) 有効旅券数

(冊、2010(H22)年=100)

	静岡県		全 国	
2010	834,733	100	29,925,523	100
2011	830,382	99	29,839,283	100
2012	843,136	101	30,300,077	101
2013	852,775	102	30,800,763	103
2014	845,647	101	30,839,172	103
2015	830,717	100	29,865,361	100

注-2 参考-1の件数は年間(暦年)の一般旅券発行数。参考-2の有効旅券数は12月末現在の有効旅券数。

資料：外務省領事局旅券課「旅券統計(暦年1月~12月)」

(参考-3) 2015年(平成27年)年代別発行数

(冊)

		総数	20歳未満	20~29歳	30~39歳	40~49歳	50~59歳	60~69歳	70歳以上
静岡県	発行数	87,971	21,382	17,929	14,007	11,318	10,103	9002	4,230
	千人当り	24	32	51	31	22	22	16	6
全 国	発行数	3,249,593	749,776	714,205	550,469	431,795	353,947	305,327	144,074
	千人当り	26	34	56	34	23	23	17	6

注-3 「発行数」は外務省領事局旅券課「旅券統計(暦年1月~12月)」による年間(暦年)発行数。

注-4 「千人当り」は発行数と「住民基本台帳に基づく人口(日本人住民・平成27年1月末現在)」総務省自治行政局公表により算出した千人当りの発行数。

表-3 月別一般旅券申請・交付件数 ～市町別～

*速報値 (件、%)

(注) 表-3 の件数は新規申請、訂正、記載事項変更、増補、渡航先追加を含む一般旅券に係る件数。

	申請件数				交付件数			
	H28.6月	H28.5月	対前月比	対前年	H28.6月	H28.5月	対前月比	対前年
	A	B	A/B	同月比	0	D	C/D	同月比
県 a=b+c	8,848	7,922	111.7	110.5	8,294	7,534	110.1	112.0
下田市	28	23	121.7	107.7	28	19	147.4	100.0
東伊豆町	17	14	121.4	121.4	12	15	80.0	133.3
河津町	3	3	100.0	60.0	4	4	100.0	50.0
南伊豆町	9	2	450.0	300.0	4	7	57.1	100.0
松崎町	10	4	250.0	66.7	9	4	225.0	90.0
西伊豆町	12	9	133.3	150.0	4	9	44.4	80.0
沼津市	494	462	106.9	108.8	476	434	109.7	113.9
熱海市	70	66	106.1	104.5	74	55	134.5	117.5
三島市	262	308	85.1	102.7	256	314	81.5	103.2
富士宮市	214	204	104.9	88.1	217	213	101.9	93.5
伊東市	130	122	106.6	156.6	125	129	96.9	122.5
富士市	552	506	109.1	108.0	497	483	102.9	97.5
御殿場市	225	200	112.5	110.8	205	177	115.8	102.5
裾野市	134	135	99.3	134.0	146	103	141.7	162.2
伊豆市	50	46	108.7	172.4	46	48	95.8	112.2
伊豆の国市	98	121	81.0	98.0	103	97	106.2	103.0
函南町	63	85	74.1	116.7	83	63	131.7	116.9
清水町	94	80	117.5	134.3	88	72	122.2	118.9
長泉町	141	105	134.3	95.3	116	109	106.4	100.9
小山町	38	27	140.7	152.0	25	24	104.2	108.7
静岡市	1,822	1,466	124.3	104.8	1,682	1,386	121.4	109.7
葵区	815	622	131.0	104.9	741	555	133.5	114.7
駿河区	512	400	128.0	103.0	505	412	122.6	112.0
清水区	495	444	111.5	106.7	436	419	104.1	100.0
島田市	191	197	97.0	131.7	179	183	97.8	109.1
焼津市	272	277	98.2	112.9	270	270	100.0	115.4
藤枝市	314	311	101.0	104.3	322	253	127.3	128.3
牧之原市	64	73	87.7	108.5	68	63	107.9	84.0
吉田町	44	63	69.8	59.5	50	73	68.5	86.2
川根本町	4	25	16.0	133.3	8	19	42.1	44.4
浜松市	2,273	1,885	120.6	111.4	2,025	1,834	110.4	111.8
中区	1,551	1,300	119.3	109.9	1,439	1,238	116.2	115.1
北区	251	198	126.8	117.3	224	196	114.3	109.8
浜北区	471	387	121.7	113.2	362	400	90.5	101.1
磐田市	430	383	112.3	119.1	411	328	125.3	132.6
掛川市	281	245	114.7	137.7	271	248	109.3	134.8
袋井市	177	165	107.3	116.4	172	186	92.5	104.2
湖西市	135	141	95.7	117.4	126	129	97.7	122.3
御前崎市	63	66	95.5	137.0	69	73	94.5	176.9
菊川市	95	73	130.1	114.5	81	78	103.8	128.6
森町	33	24	137.5	132.0	35	25	140.0	233.3
市町計 b	8,842	7,916	111.7	110.5	8,287	7,527	110.1	112.0
旅券室 C	6	6	100.0	100.0	7	7	100.0	77.8

表-4 平成 28 年 6 月の市町別一般旅券申請状況（内訳） * 速報値

	計 E=A+B+C+D	新規申請(数次往復旅券) A			記載事項 変更 B	増補 C	渡航先 追加 D
		5 年	10 年	その他 (震災特例 ・限定)			
静岡県 a=b+c	8,848	4,007	4,603	1	186	51	0
下田市	28	15	12		1	0	
東伊豆町	17	11	6		0	0	
河津町	3	0	3		0	0	
南伊豆町	9	3	6		0	0	
松崎町	10	8	2		0	0	
西伊豆町	12	8	4		0	0	
沼津市	494	234	245		11	4	
熱海市	70	34	35		1	0	
三島市	262	110	143		9	0	
富士宮市	214	88	122		4	0	
伊東市	130	49	78		3	0	
富士市	552	224	312		12	4	
御殿場市	225	117	104		4	0	
裾野市	134	68	64		2	0	
伊豆市	50	27	22		1	0	
伊豆の国市	98	41	55		2	0	
函南町	63	32	31		0	0	
清水町	94	55	38		0	1	
長泉町	141	70	69		2	0	
小山町	38	18	20		0	0	
静岡市	1,822	781	990	0	40	11	0
葵区	815	332	458		21	4	
駿河区	512	217	282		11	2	
清水区	495	232	250		8	5	
島田市	191	94	94		1	2	
焼津市	272	110	158		4	0	
藤枝市	314	163	144		6	1	
牧之原市	64	30	31		1	2	
吉田町	44	23	20		0	1	
川根本町	4	1	3		0	0	
浜松市	2,273	1,056	1,146	0	50	21	0
中区	1,551	687	810		36	18	
北区	251	138	109		3	1	
浜北区	471	231	227		11	2	
磐田市	430	201	219		9	1	
掛川市	281	130	136		14	1	
袋井市	177	68	102		5	2	
湖西市	135	48	86		1	0	
御前崎市	63	32	30		1	0	
菊川市	95	44	49		2	0	
森町	33	12	21		0	0	
市町計 b	8,842	4,005	4,600	0	186	51	0
県旅券室 c	6	2	3	1	0	0	

図-2 発行旅券件数の推移（静岡県）〔暦年〕

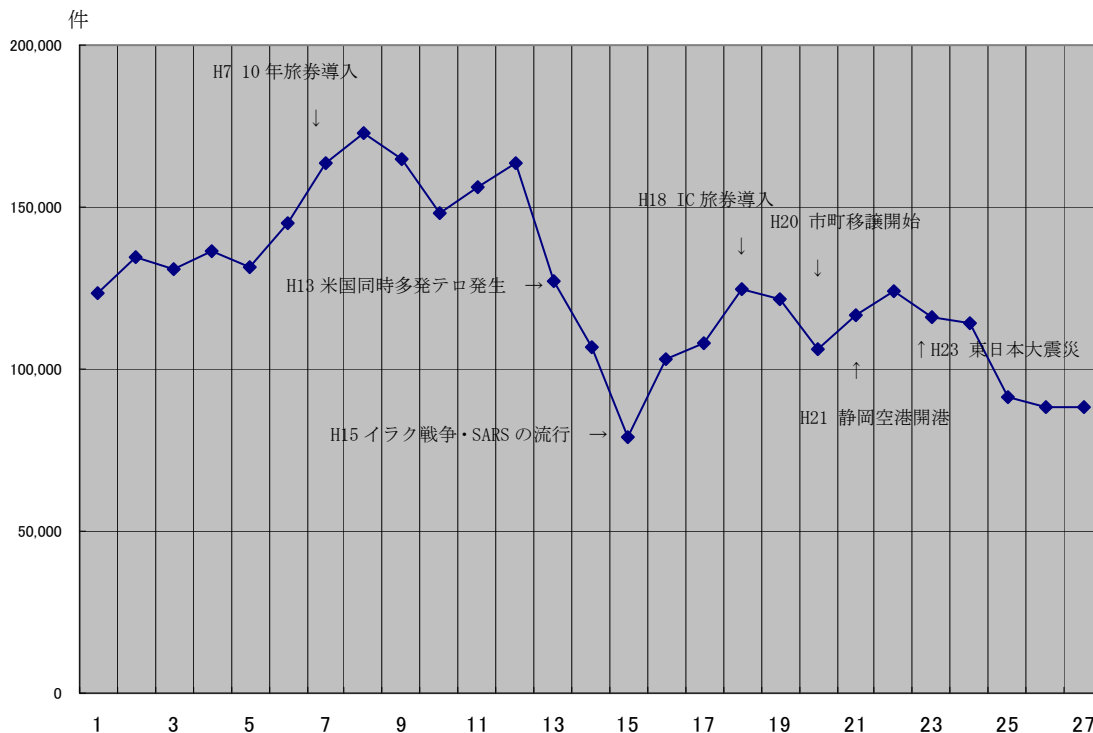


図-3 発行旅券件数の推移（全国）〔暦年〕

