

# 静岡県の平成 28 年 4 月旅券統計（速報値）

平成 28 年 5 月 31 日  
静岡県地域外交局  
多文化共生課旅券室

## 1 静岡県の概況

### (1) 申請状況

平成 28 年 4 月の一般旅券**申請件数**は 7,192 件で前年同月の 6,936 件に対し 256 件、**3.7%の増加**となった。また、前月の 8,872 件に対し、1,680 件、**18.9%の減少**となった（表-1, 図-1）。

### (2) 交付状況

平成 28 年 4 月の一般旅券**交付件数**は 7,621 件で前年同月の 6,778 件に対し 843 件、**12.4%の増加**となった。また、前月の 8,217 件に対し 596 件、**7.3%の減少**となった（表-2）。

## 2 市町の概況

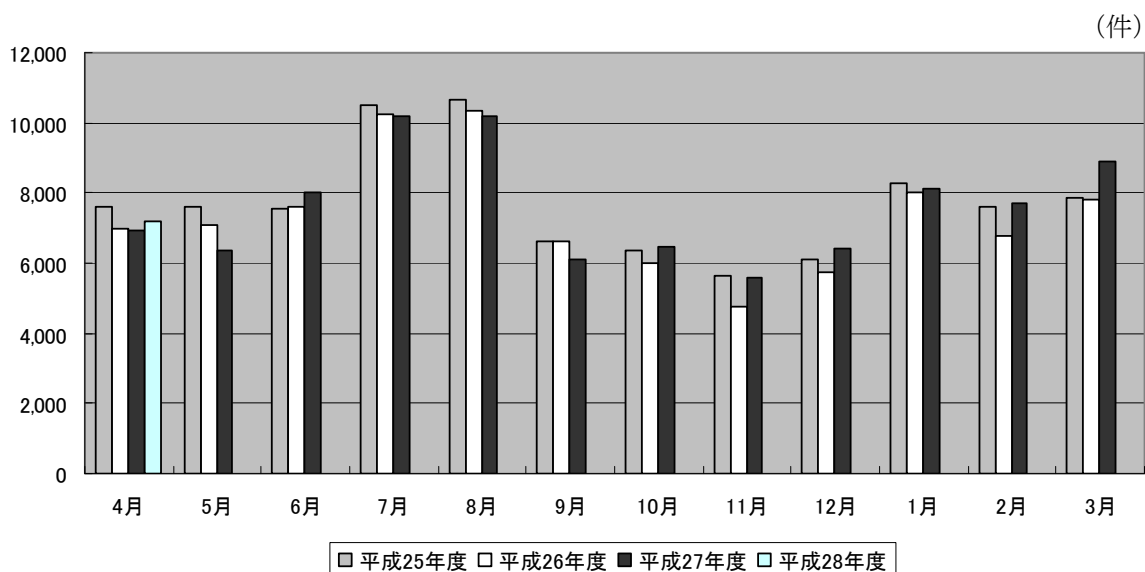
### (1) 申請状況

市町別では、多い順に浜松市 1,700 件、静岡市 1,393 件、富士市 453 件、沼津市 408 件となっており、この 4 市で全申請件数の **55.0%**を占めている（表-3, 4）。

### (2) 交付状況

市町別では、多い順に浜松市 1,748 件、静岡市 1,455 件、富士市 440 件、沼津市 387 件となっており、この 4 市で全交付件数の **52.9%**を占めている（表-3）。

図-1 年度別・月別一般旅券申請件数



## 利用上の注意

- 1 本資料の数値は、旅券発給事務を処理する上で集計・整理した月別数値を主としており、あくまでも毎月公表時点（翌月末）における速報値である。
- 2 また、全国数値及び静岡県数値については、外務省領事局旅券課「旅券統計（暦年 1 月～12 月）」に収録、掲載されているので参考にされたい。但し、暦年（1 月～12 月）数値であるので県集計値（年度数値）とは一致しない。
- 3 本資料は、静岡県 HP「<http://www.pref.shizuoka.jp/kikaku/ki-140/passport/index.html>」に掲載する。

### 4 用語については、次のとおりである。

- ・一般旅券 旅券（パスポート）には、「一般旅券」と「公用旅券」がある。都道府県は国から一般旅券の発給事務（旅券の申請受付から交付までの業務全体）を法定受託し一般旅券の発給だけを行う。
- ・数次往復旅券  
有効期間が 5 年又は 10 年の旅券のこと。平成 2 年 3 月まで発行されていた 1 往復だけの旅券（一次往復旅券）と区別して表現される。
- ・震災特例旅券  
東日本大震災により旅券を紛失（焼失）した被災者に発給される一般旅券
- ・限定旅券 有効期間及び渡航先について限定した一般旅券
- ・申請件数 旅券の発給申請を受け付けた件数
- ・交付件数 旅券を本人に交付した件数
- ・発行件数 旅券作成のため旅券番号を付した件数
- ・新規申請 初めて旅券を取得する場合、有効期間が切れている場合等の一般旅券発給申請
- ・訂正 氏名、本籍地等の変更に伴う変更事項を追記欄へ記載するための申請  
平成 26 年 3 月 19 日の申請まで
- ・記載事項変更 氏名、本籍地等の変更に伴い、記載事項を変更して発給される一般旅券
- ・増補 査証（ビザ）ページの追加
- ・渡航先追加 限定旅券に記載されている渡航先を追加する申請

### 5 旅券統計の構成は次のとおりである。

(1) 旅券件数は、申請件数、発行件数、交付件数の 3 種類に大別される。



表-1 年度別・月別一般旅券申請件数

(件、%)

	23年度	24年度	25年度	26年度	27年度	28年度	対前月比	対前年
年度計	118,788	110,066	92,355	87,970	90,945	7,192	-	-
前年度比	95.9	92.7	83.9	95.3	103.4	8.2	-	-
4月	7,793	9,775	7,597	6,960	6,936	7,192	81.1	103.7
5月	9,610	10,919	7,592	7,082	6,377			
6月	10,208	10,345	7,532	7,593	8,007			
7月	13,179	13,465	10,515	10,238	10,191			
8月	13,959	13,372	10,642	10,359	10,202			
9月	9,505	7,250	6,639	6,641	6,078			
10月	7,918	7,026	6,358	6,014	6,455			
11月	7,190	6,461	5,638	4,743	5,587			
12月	7,460	6,547	6,120	5,729	6,417			
1月	10,662	8,782	8,254	8,028	8,121			
2月	10,822	7,874	7,621	6,795	7,702			
3月	10,482	8,250	7,847	7,788	8,872			

表-2 年度別・月別一般旅券交付件数

(件、%)

	22年度	23年度	24年度	25年度	26年度	27年度	対前月比	対前年
年度計	118,271	110,974	92,451	88,195	89,958	7,621	-	-
前年度比	94.8	93.8	83.3	95.4	102.0	8.5	-	-
4月	8,420	9,805	7,974	7,204	6,778	7,621	92.7	112.4
5月	8,368	10,690	7,386	6,969	6,508			
6月	10,138	10,186	7,635	7,280	7,407			
7月	11,756	11,896	8,760	8,880	8,826			
8月	15,281	15,045	11,766	11,555	11,547			
9月	10,125	8,697	7,464	7,260	6,596			
10月	8,853	7,444	6,864	6,652	6,810			
11月	7,013	6,395	5,607	4,832	5,563			
12月	7,681	6,606	5,952	5,533	6,227			
1月	9,371	7,887	7,364	7,092	7,455			
2月	10,564	8,126	7,746	7,169	8,024			
3月	10,701	8,197	7,933	7,769	8,217			

注-1 表-1、表-2の件数は新規申請、訂正、記載事項変更、増補、渡航先追加を含む一般旅券に係る

(参考-1) 発行旅券の推移 (暦年)

(冊、2010(H22)年=100)

	静岡県		全 国	
2010	123,828	100	4,185,080	100
2011	115,920	94	3,961,382	95
2012	114,096	92	3,924,008	94
2013	91,079	74	3,296,810	79
2014	88,243	71	3,210,844	77
2015	87,971	71	3,249,593	78

(参考-2) 有効旅券数

(冊、2010(H22)年=100)

	静岡県		全 国	
2010	834,733	100	29,925,523	100
2011	830,382	99	29,839,283	100
2012	843,136	101	30,300,077	101
2013	852,775	102	30,800,763	103
2014	845,647	101	30,839,172	103
2015	830,717	100	29,865,361	100

注-2 参考-1の件数は年間(暦年)の一般旅券発行数。参考-2の有効旅券数は12月末現在の有効旅券数。

資料：外務省領事局旅券課「旅券統計(暦年1月~12月)」

(参考-3) 2015年(平成27年)年代別発行数

(冊)

		総数	20歳未満	20~29歳	30~39歳	40~49歳	50~59歳	60~69歳	70歳以上
静岡県	発行数	87,971	21,382	17,929	14,007	11,318	10,103	9002	4,230
	千人当り	24	32	51	31	22	22	16	6
全 国	発行数	3,249,593	749,776	714,205	550,469	431,795	353,947	305,327	144,074
	千人当り	26	34	56	34	23	23	17	6

注-3 「発行数」は外務省領事局旅券課「旅券統計(暦年1月~12月)」による年間(暦年)発行数。

注-4 「千人当り」は発行数と「住民基本台帳に基づく人口(日本人住民・平成27年1月末現在)」総務省自治行政局公表により算出した千人当りの発行数。

表-3 月別一般旅券申請・交付件数 ～市町別～

\*速報値 (件、%)

(注) 表-3 の件数は新規申請、訂正、記載事項変更、増補、渡航先追加を含む一般旅券に係る件数。

	申請件数				交付件数			
	H28.4月	H28.3月	対前月比	対前年	H28.4月	H28.3月	対前月比	対前年
	A	B	A/B	同月比	0	D	C/D	同月比
県 a=b+c	7,192	8,872	81.1	103.7	7,621	8,217	92.7	112.4
下田市	25	29	86.2	156.3	25	34	73.5	147.1
東伊豆町	19	23	82.6	190.0	26	19	136.8	288.9
河津町	12	5	240.0	600.0	12	10	120.0	171.4
南伊豆町	6	8	75.0	50.0	5	14	35.7	55.6
松崎町	3	9	33.3	60.0	12	4	300.0	400.0
西伊豆町	3	24	12.5	42.9	11	11	100.0	183.3
沼津市	408	468	87.2	116.2	387	431	89.8	109.9
熱海市	54	109	49.5	80.6	77	106	72.6	160.4
三島市	237	366	64.8	98.3	254	326	77.9	107.2
富士宮市	247	249	99.2	119.9	214	235	91.1	115.1
伊東市	136	124	109.7	140.2	112	113	99.1	110.9
富士市	453	555	81.6	94.2	440	551	79.9	107.6
御殿場市	184	207	88.9	90.6	192	179	107.3	103.8
裾野市	116	148	78.4	98.3	131	150	87.3	108.3
伊豆市	34	39	87.2	81.0	32	36	88.9	88.9
伊豆の国市	77	109	70.6	135.1	79	103	76.7	133.9
函南町	64	85	75.3	114.3	81	85	95.3	117.4
清水町	64	104	61.5	104.9	90	87	103.4	155.2
長泉町	112	144	77.8	114.3	122	141	86.5	128.4
小山町	28	29	96.6	103.7	29	30	96.7	131.8
静岡市	1,393	1,580	88.2	109.8	1,455	1,557	93.4	114.6
葵区	571	664	86.0	112.4	605	662	91.4	118.9
駿河区	412	462	89.2	104.3	417	446	93.5	108.3
清水区	410	454	90.3	112.0	433	449	96.4	115.2
島田市	153	218	70.2	82.3	179	204	87.7	100.0
焼津市	271	416	65.1	109.3	354	306	115.7	136.2
藤枝市	255	431	59.2	100.4	361	336	107.4	108.7
牧之原市	56	99	56.6	86.2	74	72	102.8	119.4
吉田町	60	70	85.7	133.3	73	53	137.7	192.1
川根本町	2	5	40.0	200.0	2	4	50.0	33.3
浜松市	1,700	2,020	84.2	103.0	1,748	1,855	94.2	107.2
中区	1,169	1,381	84.6	99.7	1,204	1,235	97.5	105.5
北区	184	231	79.7	132.4	177	221	80.1	113.5
浜北区	347	408	85.0	102.4	367	399	92.0	109.9
磐田市	327	396	82.6	109.0	346	413	83.8	116.9
掛川市	222	246	90.2	95.3	233	218	106.9	115.9
袋井市	159	201	79.1	67.7	143	209	68.4	75.7
湖西市	131	161	81.4	112.9	139	145	95.9	113.9
御前崎市	70	68	102.9	127.3	67	52	128.8	119.6
菊川市	71	83	85.5	76.3	78	97	80.4	102.6
森町	32	38	84.2	139.1	33	26	126.9	117.9
市町計 b	7,184	8,866	81.0	103.7	7,616	8,212	92.7	112.4
旅券室 C	8	6	133.3	133.3	5	5	100.0	166.7

表-4 平成28年4月の市町別一般旅券申請状況（内訳）\*速報値

	計 E=A+B+C+D	新規申請(数次往復旅券)			記載事項変更 B	増補 C	渡航先追加 D
		A					
		5年	10年	その他 (震災特例・限定)			
静岡県 a=b+c	7,192	2,757	4,203	4	187	41	0
下田市	25	15	9		1	0	
東伊豆町	19	9	10		0	0	
河津町	12	7	5		0	0	
南伊豆町	6	1	5		0	0	
松崎町	3	3	0		0	0	
西伊豆町	3	1	2		0	0	
沼津市	408	163	232		10	3	
熱海市	54	13	41		0	0	
三島市	237	77	151		9	0	
富士宮市	247	105	135		4	3	
伊東市	136	58	74		4	0	
富士市	453	180	257		14	2	
御殿場市	184	78	102		4	0	
裾野市	116	46	65		5	0	
伊豆市	34	10	23		0	1	
伊豆の国市	77	32	42		3	0	
函南町	64	21	43		0	0	
清水町	64	27	36		1	0	
長泉町	112	45	59		8	0	
小山町	28	11	17		0	0	
静岡市	1,393	515	829	0	46	3	0
葵区	571	200	345		24	2	
駿河区	412	156	240		15	1	
清水区	410	159	244		7	0	
島田市	153	73	75		4	1	
焼津市	271	130	137		4	0	
藤枝市	255	125	121		6	3	
牧之原市	56	22	33		0	1	
吉田町	60	29	30		1	0	
川根本町	2	1	1		0	0	
浜松市	1,700	588	1,056	0	44	12	0
中区	1,169	403	719		36	11	
北区	184	52	131		1	0	
浜北区	347	133	206		7	1	
磐田市	327	109	202		9	7	
掛川市	222	78	137		5	2	
袋井市	159	61	94		2	2	
湖西市	131	52	78		0	1	
御前崎市	70	37	32		1	0	
菊川市	71	24	45		2	0	
森町	32	9	23		0	0	
市町計 b	7,184	2,755	4,201	0	187	41	0
県旅券室 c	8	2	2	4	0	0	

図-2 発行旅券件数の推移（静岡県）〔暦年〕

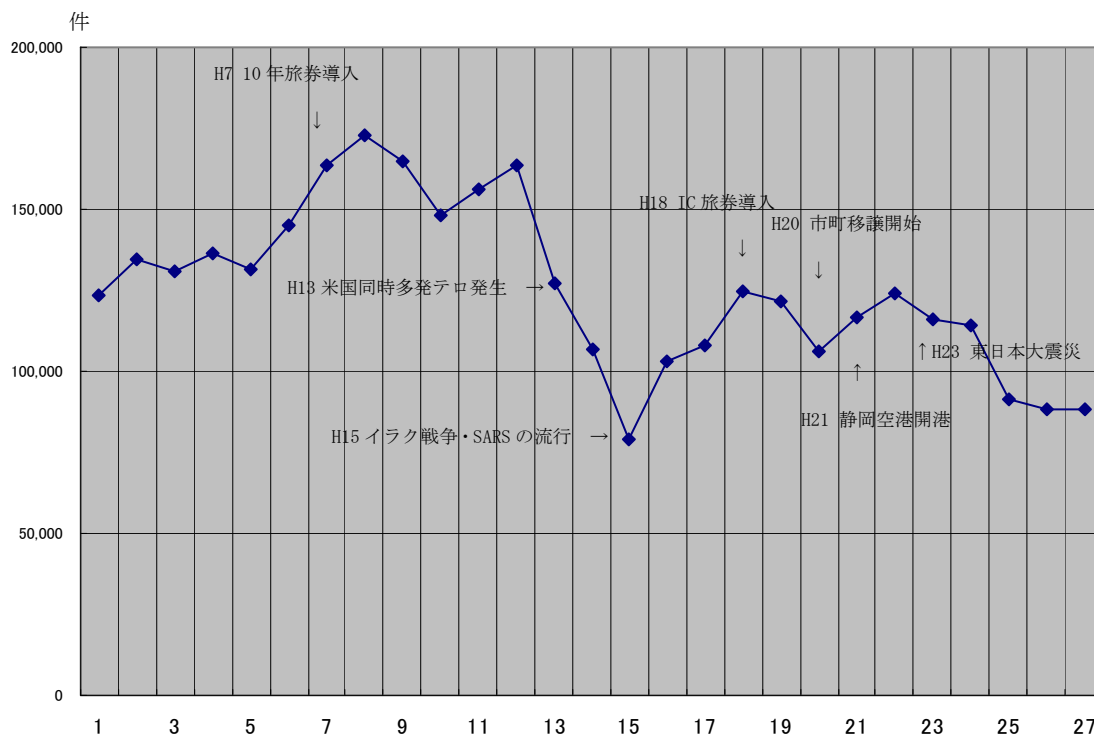


図-3 発行旅券件数の推移（全国）〔暦年〕

