

# 静岡県の平成28年1月旅券統計（速報値）

平成28年2月29日  
静岡県企画広報部地域外交局  
多文化共生課旅券室

## 1 静岡県の概況

### (1) 申請状況

平成28年1月の一般旅券**申請件数**は8,121件で前年同月の8,028件に対し93件、**1.2%**の増加となった。また、前月の6,417件に対し、**1,704**件、**26.6%**の増加となった（表-1、図-1）。

### (2) 交付状況

平成28年1月の一般旅券**交付件数**は7,455件で前年同月の7,092件に対し**363**件、**5.1%**の増加となった。また、前月の6,227件に対し**1,228**件、**19.7%**の増加となった（表-2）。

## 2 市町の概況

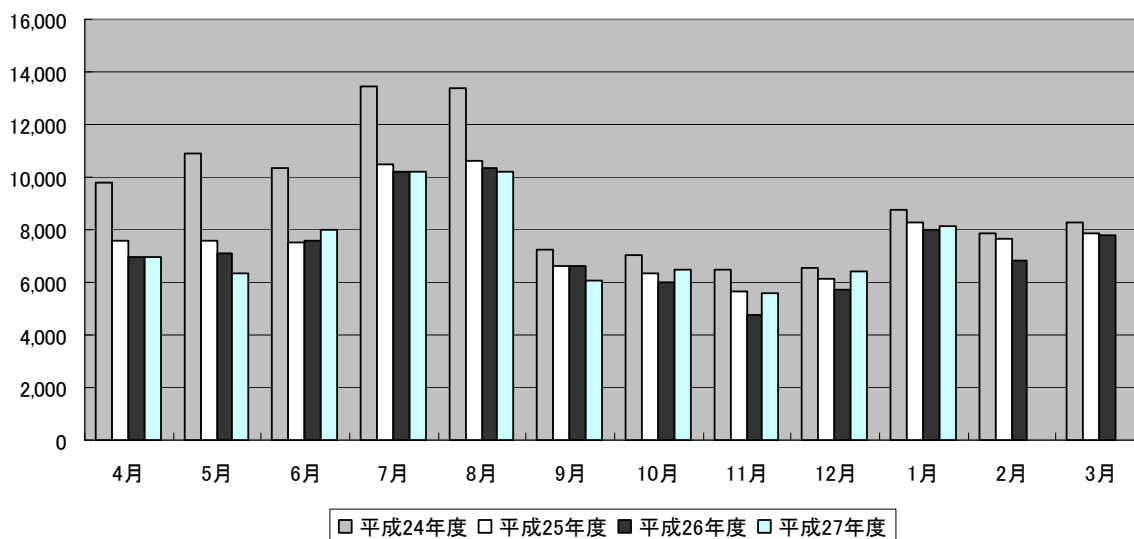
### (1) 申請状況

市町別では、多い順に浜松市**1,858**件、静岡市**1,698**件、富士市**500**件、沼津市**443**件となっており、この4市で全申請件数の**55.4%**を占めている（表-3、4）。

### (2) 交付状況

市町別では、多い順に浜松市**1,721**件、静岡市**1,574**件、富士市**447**件、沼津市**413**件となっており、この4市で全交付件数の**55.7%**を占めている（表-3）。

図-1 年度別・月別一般旅券申請件数



(件)

## 利用上の注意

- 1 本資料の数値は、旅券発給事務を処理する上で集計・整理した月別数値を主としており、あくまでも毎月公表時点（翌月末）における速報値である。
- 2 また、全国数値及び静岡県数値については、外務省領事局旅券課「旅券統計（暦年 1 月～12 月）」に収録、掲載されているので参考にされたい。但し、暦年（1 月～12 月）数値であるので県集計値（年度数値）とは一致しない。
- 3 本資料は、静岡県 HP「<http://www.pref.shizuoka.jp/kikaku/ki-140/passport/index.html>」に掲載する。

### 4 用語については、次のとおりである。

- ・一般旅券 旅券（パスポート）には、「一般旅券」と「公用旅券」がある。都道府県は国から一般旅券の発給事務（旅券の申請受付から交付までの業務全体）を法定受託し一般旅券の発給だけを行う。
- ・数次往復旅券  
有効期間が 5 年又は 10 年の旅券のこと。平成 2 年 3 月まで発行されていた 1 往復だけの旅券（一次往復旅券）と区別して表現される。
- ・震災特例旅券  
東日本大震災により旅券を紛失（焼失）した被災者に発給される一般旅券
- ・限定旅券 有効期間及び渡航先について限定した一般旅券
- ・申請件数 旅券の発給申請を受け付けた件数
- ・交付件数 旅券を本人に交付した件数
- ・発行件数 旅券作成のため旅券番号を付した件数
- ・新規申請 初めて旅券を取得する場合、有効期間が切れている場合等の一般旅券発給申請
- ・訂正 氏名、本籍地等の変更に伴う変更事項を追記欄へ記載するための申請  
平成 26 年 3 月 19 日の申請まで
- ・記載事項変更 氏名、本籍地等の変更に伴い、記載事項を変更して発給される一般旅券
- ・増補 査証（ビザ）ページの追加
- ・渡航先追加 限定旅券に記載されている渡航先を追加する申請

### 5 旅券統計の構成は次のとおりである。

(1) 旅券件数は、申請件数、発行件数、交付件数の 3 種類に大別される。



表-1 年度別・月別一般旅券申請件数

(件、%)

	22年度	23年度	24年度	25年度	26年度	27年度	対前月比	対前年
年度計	123,873	118,788	110,066	92,355	87,970	74,371	-	-
前年度比	99.3	95.9	92.7	83.9	95.3	84.5	-	-
4月	11,173	7,793	9,775	7,597	6,960	6,936	89.1	99.7
5月	9,376	9,610	10,919	7,592	7,082	6,377	91.9	90.0
6月	10,882	10,208	10,345	7,532	7,593	8,007	125.6	105.5
7月	13,658	13,179	13,465	10,515	10,238	10,191	127.3	99.5
8月	14,007	13,959	13,372	10,642	10,359	10,202	100.1	98.5
9月	9,585	9,505	7,250	6,639	6,641	6,078	59.6	91.5
10月	8,044	7,918	7,026	6,358	6,014	6,455	106.2	107.3
11月	7,526	7,190	6,461	5,638	4,743	5,587	86.6	117.8
12月	7,705	7,460	6,547	6,120	5,729	6,417	114.9	112.0
1月	10,517	10,662	8,782	8,254	8,028	8,121	126.6	101.2
2月	10,589	10,822	7,874	7,621	6,795			
3月	10,811	10,482	8,250	7,847	7,788			

表-2 年度別・月別一般旅券交付件数

(件、%)

	22年度	23年度	24年度	25年度	26年度	27年度	対前月比	対前年
年度計	124,753	118,271	110,974	92,451	88,195	73,716	-	-
前年度比	100.9	94.8	93.8	83.3	95.4	83.6	-	-
4月	11,711	8,420	9,805	7,974	7,204	6,778	87.2	94.1
5月	9,459	8,368	10,690	7,386	6,969	6,508	96.0	93.4
6月	10,346	10,138	10,186	7,635	7,280	7,407	113.8	101.7
7月	11,955	11,756	11,896	8,760	8,880	8,826	119.2	99.4
8月	15,556	15,281	15,045	11,766	11,555	11,547	144.2	99.9
9月	10,430	10,125	8,697	7,464	7,260	6,596	57.1	90.8
10月	9,102	8,853	7,444	6,864	6,652	6,809	103.2	102.4
11月	7,351	7,013	6,395	5,607	4,832	5,563	81.7	115.1
12月	7,631	7,681	6,606	5,952	5,533	6,227	111.9	112.5
1月	9,443	9,371	7,887	7,364	7,092	7,455	119.7	105.1
2月	10,313	10,564	8,126	7,746	7,169			
3月	11,456	10,701	8,197	7,933	7,769			

注-1 表-1、表-2の件数は新規申請、訂正、記載事項変更、増補、渡航先追加を含む一般旅券に係る

(参考-1) 発行旅券の推移 (暦年)

(冊、2010(H22)年=100)

	静岡県		全 国	
2010	123,828	100	4,185,080	100
2011	115,920	94	3,961,382	95
2012	114,096	92	3,924,008	94
2013	91,079	74	3,296,810	79
2014	88,243	71	3,210,844	77
2015	87,971	71	3,249,593	78

(参考-2) 有効旅券数

(冊、2010(H22)年=100)

	静岡県		全 国	
2010	834,733	100	29,925,523	100
2011	830,382	99	29,839,283	100
2012	843,136	101	30,300,077	101
2013	852,775	102	30,800,763	103
2014	845,647	101	30,839,172	103
2015	830,717	100	29,865,361	100

注-2 参考-1の件数は年間(暦年)の一般旅券発行数。参考-2の有効旅券数は12月末現在の有効旅券数。

資料：外務省領事局旅券課「旅券統計(暦年1月～12月)」

(参考-3) 2015年(平成27年)年代別発行数

(冊)

		総数	20歳未満	20～29歳	30～39歳	40～49歳	50～59歳	60～69歳	70歳以上
静岡県	発行数	87,971	21,382	17,929	14,007	11,318	10,103	9002	4,230
	千人当り	24	32	51	31	22	22	16	6
全 国	発行数	3,249,593	749,776	714,205	550,469	431,795	353,947	305,327	144,074
	千人当り	26	34	56	34	23	23	17	6

注-3 「発行数」は外務省領事局旅券課「旅券統計(暦年1月～12月)」による年間(暦年)発行数。

注-4 「千人当り」は発行数と「住民基本台帳に基づく人口(日本人住民・平成27年1月末現在)」総務省自治行政局公表により算出した千人当りの発行数。

表-3 月別一般旅券申請・交付件数 ～市町別～

\*速報値 (件、%)

(注) 表-3 の件数は新規申請、訂正、記載事項変更、増補、渡航先追加を含む一般旅券に係る件数。

	申請件数				交付件数			
	H28.1月	H27.12月	対前月比	対前年	H28.1月	H27.12月	対前月比	対前年
	A	B	A/B	同月比	0	D	C/D	同月比
県 a=b+c	8,121	6,417	126.6	101.2	7,455	6,227	119.7	105.1
下田市	22	18	122.2	68.8	22	17	129.4	68.8
東伊豆町	13	11	118.2	86.7	9	8	112.5	50.0
河津町	11	9	122.2	275.0	12	10	120.0	200.0
南伊豆町	8	7	114.3	80.0	7	4	175.0	77.8
松崎町	1	8	12.5	10.0	6	2	300.0	46.2
西伊豆町	6	4	150.0	85.7	6	5	120.0	85.7
沼津市	443	315	140.6	102.5	413	289	142.9	110.4
熱海市	90	62	145.2	104.7	77	59	130.5	111.6
三島市	278	237	117.3	96.5	268	215	124.7	115.5
富士宮市	247	218	113.3	101.2	212	212	100.0	111.0
伊東市	107	84	127.4	96.4	93	95	97.9	90.3
富士市	500	426	117.4	91.9	447	415	107.7	95.5
御殿場市	224	169	132.5	106.7	194	184	105.4	90.2
裾野市	119	103	115.5	136.8	125	111	112.6	133.0
伊豆市	52	29	179.3	92.9	40	31	129.0	87.0
伊豆の国市	110	67	164.2	120.9	93	66	140.9	109.4
函南町	89	60	148.3	127.1	79	46	171.7	179.5
清水町	57	56	101.8	80.3	40	64	62.5	58.0
長泉町	117	92	127.2	128.6	107	84	127.4	139.0
小山町	31	42	73.8	75.6	37	36	102.8	127.6
静岡市	1,698	1,359	124.9	106.8	1,574	1,276	123.4	109.2
葵区	741	549	135.0	112.6	669	514	130.2	114.2
駿河区	500	434	115.2	97.8	481	380	126.6	109.6
清水区	457	376	121.5	108.6	424	382	111.0	101.7
島田市	188	151	124.5	95.9	183	147	124.5	103.4
焼津市	261	211	123.7	91.3	248	186	133.3	98.0
藤枝市	299	219	136.5	90.1	280	220	127.3	100.4
牧之原市	71	51	139.2	116.4	60	65	92.3	109.1
吉田町	37	37	100.0	66.1	48	33	145.5	94.1
川根本町	3	8	37.5	50.0	7	10	70.0	140.0
浜松市	1,858	1,518	122.4	98.0	1,721	1,524	112.9	104.1
中区	1,316	1,012	130.0	101.2	1,202	1,025	117.3	107.1
北区	197	184	107.1	96.1	186	188	98.9	103.3
浜北区	345	549	62.8	88.2	333	311	107.1	94.9
磐田市	387	273	141.8	118.3	323	271	119.2	101.9
掛川市	260	178	146.1	96.7	235	163	144.2	101.7
袋井市	185	139	133.1	99.5	184	126	146.0	112.2
湖西市	147	106	138.7	108.9	141	92	153.3	130.6
御前崎市	68	38	178.9	101.5	52	44	118.2	115.6
菊川市	91	79	115.2	98.9	70	83	84.3	68.6
森町	40	25	160.0	153.8	40	26	153.8	142.9
市町計 b	8,118	6,409	126.7	101.2	7,453	6,219	119.8	105.1
旅券室 C	3	8	37.5	100.0	2	8	25.0	200.0

表-4 平成 28 年 1 月の市町別一般旅券申請状況 (内訳) \*速報値

表-4 平成 28 年 1 月の市町別一般旅券申請状況 (内訳) \*速報値 件

	計 E=A+B+C+D	新規申請 (数次往復旅券) A			記載事項 変更 B	増補 C	渡航先 追加 D
		5 年	10 年	その他 (震災特例 ・限定)			
静岡県 a=b+c	8,121	3,238	4,646	1	186	50	0
下田市	22	9	13		0	0	
東伊豆町	13	7	6		0	0	
河津町	11	4	7		0	0	
南伊豆町	8	1	7		0	0	
松崎町	1	0	1		0	0	
西伊豆町	6	2	4		0	0	
沼津市	443	182	254		7	0	
熱海市	90	32	55		3	0	
三島市	278	113	156		7	2	
富士宮市	247	115	126		5	1	
伊東市	107	47	59		1	0	
富士市	500	209	269		17	5	
御殿場市	224	95	124		5	0	
裾野市	119	35	74		9	1	
伊豆市	52	15	36		1	0	
伊豆の国市	110	38	66		6	0	
函南町	89	43	46		0	0	
清水町	57	16	39		2	0	
長泉町	117	59	55		1	2	
小山町	31	18	13		0	0	
静岡市	1,698	699	947	0	47	5	0
葵区	741	312	407		21	1	
駿河区	500	202	283		13	2	
清水区	457	185	257		13	2	
島田市	188	81	105		2	0	
焼津市	261	99	157		3	2	
藤枝市	299	126	167		3	3	
牧之原市	71	36	34		1	0	
吉田町	37	14	21		2	0	
川根本町	3	1	2		0	0	
浜松市	1,858	667	1,127	0	45	19	0
中区	1,316	458	810		32	16	
北区	197	78	115		4	0	
浜北区	345	131	202		9	3	
磐田市	387	162	213		7	5	
掛川市	260	103	149		8	0	
袋井市	185	79	102		1	3	
湖西市	147	57	88		1	1	
御前崎市	68	24	43		1	0	
菊川市	91	29	60		1	1	
森町	40	20	20		0	0	
市町計 b	8,118	3,237	4,645	0	186	50	0
県旅券室 c	8	1	1	1	0	0	

図-2 発行旅券件数の推移（静岡県）〔暦年〕

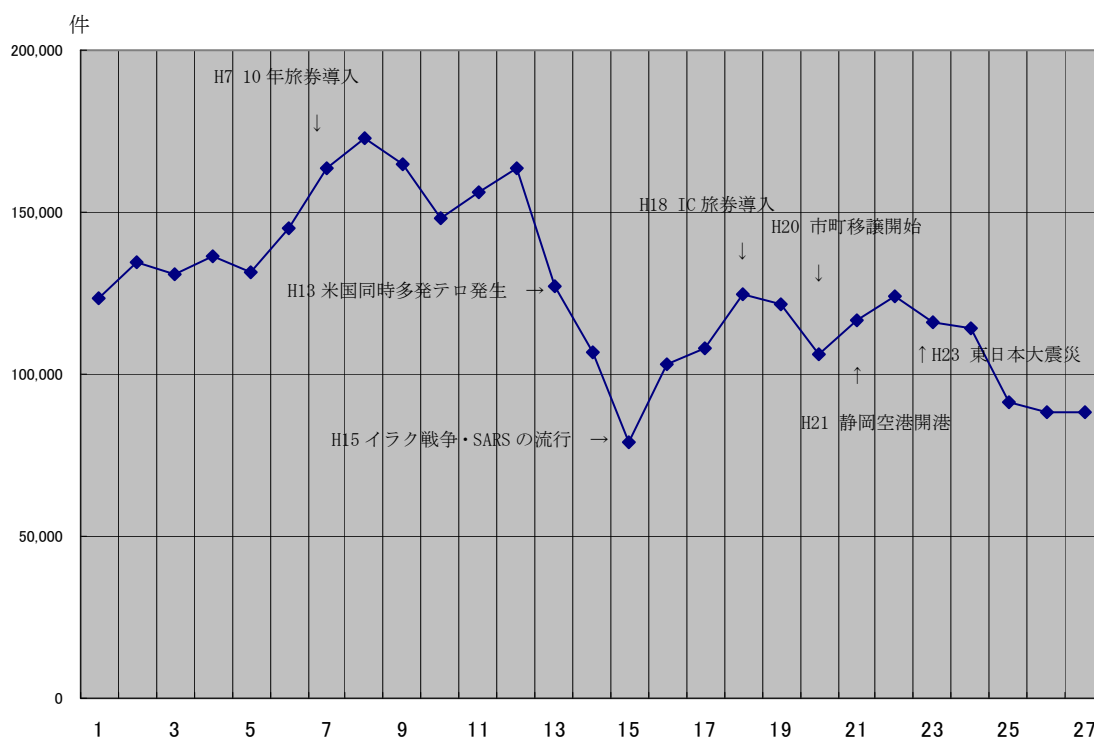


図-3 発行旅券件数の推移（全国）〔暦年〕

