

静岡県の平成 27 年 12 月旅券統計（速報値）

平成 28 年 1 月 31 日
静岡県企画広報部地域外交局
多文化共生課旅券室

1 静岡県の概況

(1) 申請状況

平成 27 年 12 月の一般旅券**申請件数**は 6,417 件で前年同月の 5,729 件に対し 688 件、**12.0%の増加**となった。また、前月の 5,587 件に対し、830 件、**14.9%の増加**となった（表-1, 図-1）。

(2) 交付状況

平成 27 年 12 月の一般旅券**交付件数**は 6,227 件で前年同月の 5,533 件に対し 694 件、**12.5%の増加**となった。また、前月の 5,563 件に対し 664 件、**11.9%の増加**となった（表-2）。

2 市町の概況

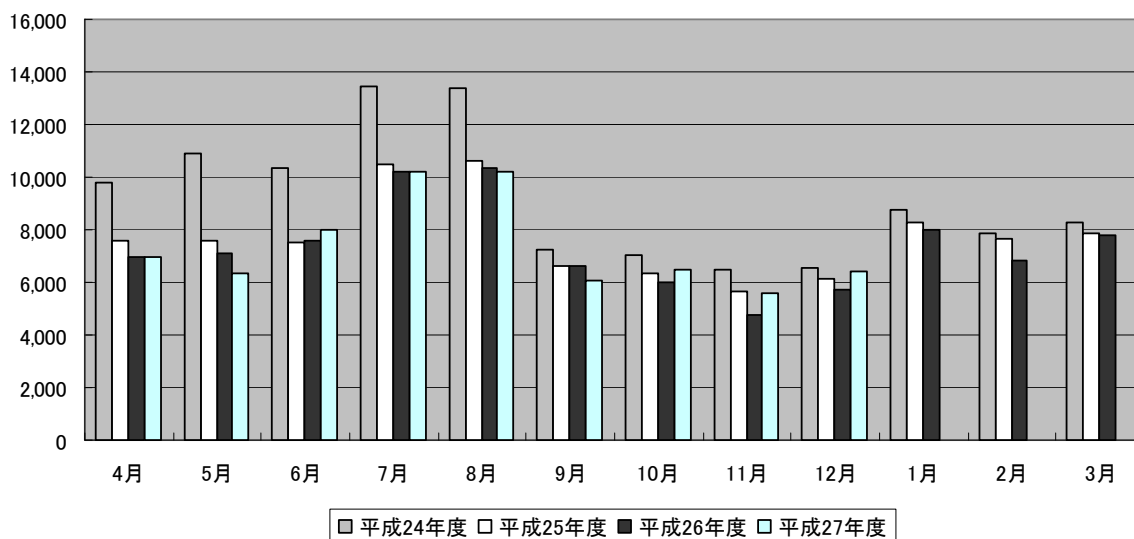
(1) 申請状況

市町別では、多い順に浜松市 1,518 件、静岡市 1,359 件、富士市 426 件、沼津市 315 件となっており、この 4 市で全申請件数の **56.4%**を占めている（表-3, 4）。

(2) 交付状況

市町別では、多い順に浜松市 1,524 件、静岡市 1,276 件、富士市 415 件、沼津市 289 件となっており、この 4 市で全交付件数の **56.3%**を占めている（表-3）。

図-1 年度別・月別一般旅券申請件数



(件)

利用上の注意

- 1 本資料の数値は、旅券発給事務を処理する上で集計・整理した月別数値を主としており、あくまでも毎月公表時点（翌月末）における速報値である。
- 2 また、全国数値及び静岡県数値については、外務省領事局旅券課「旅券統計（暦年 1 月～12 月）」に収録、掲載されているので参考にされたい。但し、暦年（1 月～12 月）数値であるので県集計値（年度数値）とは一致しない。
- 3 本資料は、静岡県 HP「<http://www.pref.shizuoka.jp/kikaku/ki-140/passport/index.html>」に掲載する。

4 用語については、次のとおりである。

- ・一般旅券 旅券（パスポート）には、「一般旅券」と「公用旅券」がある。都道府県は国から一般旅券の発給事務（旅券の申請受付から交付までの業務全体）を法定受託し一般旅券の発給だけを行う。
- ・数次往復旅券
有効期間が 5 年又は 10 年の旅券のこと。平成 2 年 3 月まで発行されていた 1 往復だけの旅券（一次往復旅券）と区別して表現される。
- ・震災特例旅券
東日本大震災により旅券を紛失（焼失）した被災者に発給される一般旅券
- ・限定旅券 有効期間及び渡航先について限定した一般旅券
- ・申請件数 旅券の発給申請を受け付けた件数
- ・交付件数 旅券を本人に交付した件数
- ・発行件数 旅券作成のため旅券番号を付した件数
- ・新規申請 初めて旅券を取得する場合、有効期間が切れている場合等の一般旅券発給申請
- ・訂正 氏名、本籍地等の変更に伴う変更事項を追記欄へ記載するための申請
平成 26 年 3 月 19 日の申請まで
- ・記載事項変更 氏名、本籍地等の変更に伴い、記載事項を変更して発給される一般旅券
- ・増補 査証（ビザ）ページの追加
- ・渡航先追加 限定旅券に記載されている渡航先を追加する申請

5 旅券統計の構成は次のとおりである。

(1) 旅券件数は、申請件数、発行件数、交付件数の 3 種類に大別される。



表-1 年度別・月別一般旅券申請件数

(件、%)

	22年度	23年度	24年度	25年度	26年度	27年度	対前月比	対前年
年度計	123,873	118,788	110,066	92,355	87,970	66,250	-	-
前年度比	99.3	95.9	92.7	83.9	95.3	75.3	-	-
4月	11,173	7,793	9,775	7,597	6,960	6,936	89.1	99.7
5月	9,376	9,610	10,919	7,592	7,082	6,377	91.9	90.0
6月	10,882	10,208	10,345	7,532	7,593	8,007	125.6	105.5
7月	13,658	13,179	13,465	10,515	10,238	10,191	127.3	99.5
8月	14,007	13,959	13,372	10,642	10,359	10,202	100.1	98.5
9月	9,585	9,505	7,250	6,639	6,641	6,078	59.6	91.5
10月	8,044	7,918	7,026	6,358	6,014	6,455	106.2	107.3
11月	7,526	7,190	6,461	5,638	4,743	5,587	86.6	117.8
12月	7,705	7,460	6,547	6,120	5,729	6,417	114.9	112.0
1月	10,517	10,662	8,782	8,254	8,028			
2月	10,589	10,822	7,874	7,621	6,795			
3月	10,811	10,482	8,250	7,847	7,788			

表-2 年度別・月別一般旅券交付件数

(件、%)

	22年度	23年度	24年度	25年度	26年度	27年度	対前月比	対前年
年度計	124,753	118,271	110,974	92,451	88,195	66,261	-	-
前年度比	100.9	94.8	93.8	83.3	95.4	75.1	-	-
4月	11,711	8,420	9,805	7,974	7,204	6,778	87.2	94.1
5月	9,459	8,368	10,690	7,386	6,969	6,508	96.0	93.4
6月	10,346	10,138	10,186	7,635	7,280	7,407	113.8	101.7
7月	11,955	11,756	11,896	8,760	8,880	8,826	119.2	99.4
8月	15,556	15,281	15,045	11,766	11,555	11,547	144.2	99.9
9月	10,430	10,125	8,697	7,464	7,260	6,596	57.1	90.8
10月	9,102	8,853	7,444	6,864	6,652	6,809	103.2	102.4
11月	7,351	7,013	6,395	5,607	4,832	5,563	81.7	115.1
12月	7,631	7,681	6,606	5,952	5,533	6,227	111.9	112.5
1月	9,443	9,371	7,887	7,364	7,092			
2月	10,313	10,564	8,126	7,746	7,169			
3月	11,456	10,701	8,197	7,933	7,769			

注-1 表-1、表-2の件数は新規申請、訂正、記載事項変更、増補、渡航先追加を含む一般旅券に係る

(参考-1) 発行旅券の推移 (暦年)

(冊、2009(H21)年=100)

	静岡県		全 国	
2009	116,932	100	4,015,470	100
2010	123,828	106	4,185,080	104
2011	115,920	99	3,961,382	99
2012	114,096	98	3,924,008	98
2013	91,079	78	3,296,810	82
2014	88,243	75	3,210,845	80

(参考-2) 有効旅券数

(冊、2009(H21)年=100)

	静岡県		全 国	
2009	857,800	100	30,883,551	100
2010	834,733	97	29,925,523	97
2011	830,382	97	29,839,283	97
2012	843,136	96	30,300,077	95
2013	852,775	98	30,800,763	98
2014	845,647	99	30,839,172	100

注-2 参考-1の件数は年間(暦年)の一般旅券発行数。参考-2の有効旅券数は12月末現在の有効旅券数。

資料：外務省領事局旅券課「旅券統計(暦年1月～12月)」

(参考-3) 2014年(平成26年)年代別発行数

(冊)

		総数	20歳未満	20～29歳	30～39歳	40～49歳	50～59歳	60～69歳	70歳以上
静岡県	発行数	88,243	21,412	18,821	14,721	11,349	9,778	8,502	3,660
	千人当り	24	32	52	32	22	21	15	5
全 国	発行数	3,210,845	741,793	736,486	577,030	418,274	336,560	279,589	121,113
	千人当り	25	33	57	35	23	22	15	5

注-3 「発行数」は外務省領事局旅券課「旅券統計(暦年1月～12月)」による年間(暦年)発行数。

注-4 「千人当り」は発行数と「住民基本台帳に基づく人口(日本人住民・平成26年1月末現在)」総務省自治行政局公表により算出した千人当りの発行数。

表-3 月別一般旅券申請・交付件数 ～市町別～

*速報値 (件、%)

(注) 表-3 の件数は新規申請、訂正、記載事項変更、増補、渡航先追加を含む一般旅券に係る件数。

	申請件数				交付件数			
	H27.12月	H27.11月	対前月比	対前年	H27.12月	H27.11月	対前月比	対前年
	A	B	A/B	同月比	0	D	C/D	同月比
県 a=b+c	6,417	5,587	114.9	112.0	6,227	5,563	111.9	112.5
下田市	18	20	90.0	64.3	17	25	68.0	54.8
東伊豆町	11	13	84.6	64.7	8	18	44.4	57.1
河津町	9	5	180.0	112.5	10	6	166.7	142.9
南伊豆町	7	3	233.3	63.6	4	8	50.0	30.8
松崎町	8	6	133.3	88.9	2	4	50.0	50.0
西伊豆町	4	1	400.0	66.7	5	3	166.7	71.4
沼津市	315	273	115.4	102.6	289	288	100.3	101.0
熱海市	62	56	110.7	144.2	59	57	103.5	168.6
三島市	237	196	120.9	141.9	215	191	112.6	114.4
富士宮市	218	144	151.4	143.4	212	129	164.3	134.2
伊東市	84	85	98.8	103.7	95	90	105.6	128.4
富士市	426	332	128.3	122.1	415	352	117.9	132.6
御殿場市	169	156	108.3	103.0	184	167	110.2	126.9
裾野市	103	106	97.2	109.6	111	77	144.2	112.1
伊豆市	29	35	82.9	76.3	31	52	59.6	75.6
伊豆の国市	67	65	103.1	91.8	66	57	115.8	93.0
函南町	60	43	139.5	146.3	46	47	97.9	117.9
清水町	56	55	101.8	121.7	64	43	148.8	160.0
長泉町	92	64	143.8	141.5	84	64	131.3	131.3
小山町	42	23	182.6	233.3	36	26	138.5	189.5
静岡市	1,359	1,120	121.3	107.7	1,276	1,071	119.1	104.7
葵区	549	441	124.5	107.6	514	417	123.3	110.1
駿河区	434	338	128.4	114.8	380	326	116.6	95.0
清水区	376	341	110.3	100.5	382	328	116.5	108.5
島田市	151	135	111.9	107.9	147	129	114.0	92.5
焼津市	211	161	131.1	114.1	186	175	106.3	110.7
藤枝市	219	201	109.0	101.4	220	193	114.0	96.9
牧之原市	51	60	85.0	96.2	65	59	110.2	125.0
吉田町	37	37	100.0	115.6	33	37	89.2	106.5
川根本町	8	12	66.7	160.0	10	7	142.9	125.0
浜松市	1,518	1,404	108.1	111.5	1,524	1,373	111.0	119.4
中区	1,012	939	107.8	106.2	1,025	932	110.0	116.9
北区	184	171	107.6	121.1	188	174	108.0	123.7
浜北区	549	294	186.7	214.5	311	267	116.5	125.9
磐田市	273	250	109.2	106.6	271	274	98.9	107.1
掛川市	178	171	104.1	104.7	163	169	96.4	90.6
袋井市	139	126	110.3	136.3	126	145	86.9	124.8
湖西市	106	98	108.2	124.7	92	106	86.8	113.6
御前崎市	38	28	135.7	118.8	44	27	163.0	102.3
菊川市	79	68	116.2	95.2	83	60	138.3	145.6
森町	25	31	80.6	119.0	26	28	92.9	144.4
市町計 b	6,409	5,583	114.8	112.0	6,219	5,557	111.9	112.6
旅券室 C	8	4	200.0	80.0	8	6	133.3	66.7

表-4 平成 27 年 11 月の市町別一般旅券申請状況（内訳）* 速報値

	計 E=A+B+C+D	新規申請(数次往復旅券) A			記載事項 変更 B	増補 C	渡航先 追加 D
		5 年	10 年	その他 (震災特例 ・限定)			
静岡県 a=b+c	6,417	2,539	3,659	0	160	59	0
下田市	18	5	13		0	0	
東伊豆町	11	3	8		0	0	
河津町	9	0	9		0	0	
南伊豆町	7	3	4		0	0	
松崎町	8	3	5		0	0	
西伊豆町	4	2	2		0	0	
沼津市	315	119	185		10	1	
熱海市	62	19	42		1	0	
三島市	237	94	139		3	1	
富士宮市	218	103	107		8	0	
伊東市	84	34	45		5	0	
富士市	426	195	215		11	5	
御殿場市	169	71	96		2	0	
裾野市	103	50	52		1	0	
伊豆市	29	11	18		0	0	
伊豆の国市	67	26	39		2	0	
函南町	60	25	32		2	1	
清水町	56	20	33		2	1	
長泉町	92	38	53		1	0	
小山町	42	17	25		0	0	
静岡市	1,359	562	760	0	28	9	0
葵区	549	218	316		12	3	
駿河区	434	195	227		10	2	
清水区	376	149	217		6	4	
島田市	151	72	75		4	0	
焼津市	211	77	124		7	3	
藤枝市	219	93	123		2	1	
牧之原市	51	17	31		1	2	
吉田町	37	14	21		2	0	
川根本町	8	3	5		0	0	
浜松市	1,518	568	886	0	40	24	0
中区	1,012	377	584		31	20	
北区	184	81	100		2	1	
浜北区	322	110	202		7	3	
磐田市	273	98	156		9	10	
掛川市	178	51	119		8	0	
袋井市	139	46	87		5	1	
湖西市	106	30	73		3	0	
御前崎市	38	16	21		1	0	
菊川市	79	37	41		1	0	
森町	25	10	14		1	0	
市町計 b	6,409	2,532	3,658	0	160	59	0
県旅券室 c	8	7	1	0	0	0	

図-2 発行旅券件数の推移（静岡県）〔暦年〕

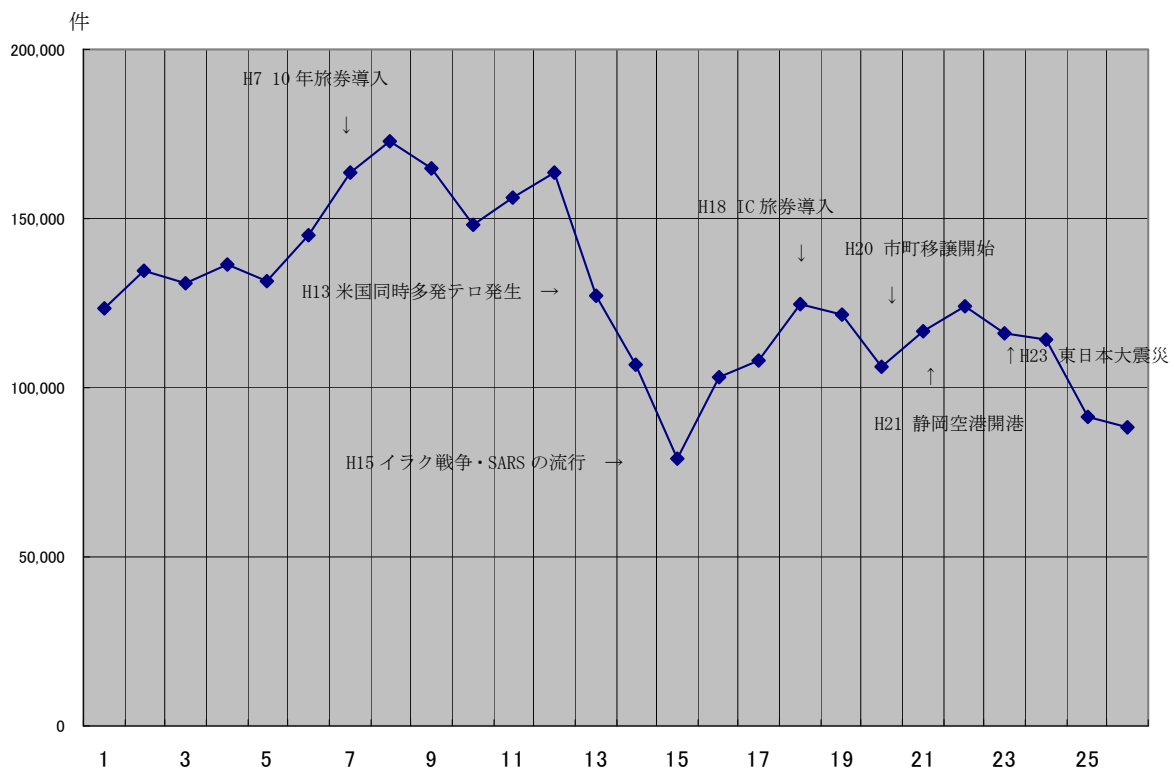


図-3 発行旅券件数の推移（全国）〔暦年〕

