

静岡県の平成 27 年 8 月旅券統計（速報値）

平成 27 年 9 月 30 日
静岡県企画広報部地域外交局
多文化共生課旅券室

1 静岡県の概況

(1) 申請状況

平成 27 年 8 月の一般旅券**申請件数**は 10,202 件で前年同月の 10,359 件に対し 157 件、**1.5%の減少**となった。また、前月の 10,191 件に対し、**11 件、0.1%の増加**となった（表-1, 図-1）。

(2) 交付状況

平成 27 年 8 月の一般旅券**交付件数**は 11,547 件で前年同月の 11,555 件に対し 8 件、**0.1%の減少**となった。また、前月の 8,826 件に対し、**2,721 件、30.8%の増加**となった（表-2）。

2 市町の概況

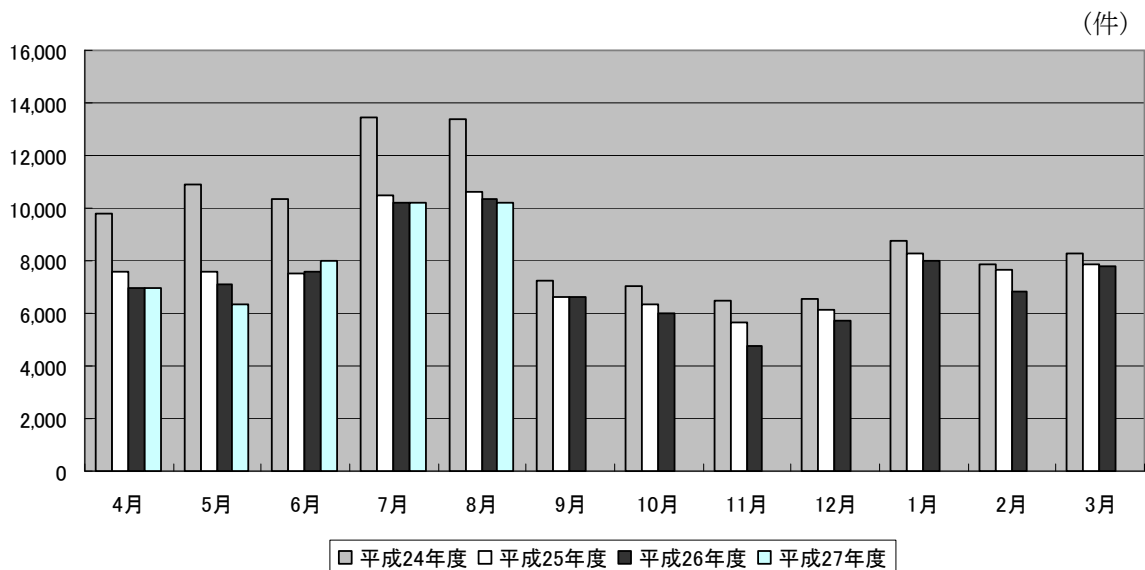
(1) 申請状況

市町別では、多い順に静岡市 2,716 件、浜松市 2,270 件、富士市 570 件、沼津市 458 件となっており、この 4 市で全申請件数の **58.9%**を占めている（表-3, 4）。

(2) 交付状況

市町別では、多い順に静岡市 3,105 件、浜松市 2,366 件、藤枝市 666 件、富士市 627 件となっており、この 4 市で全交付件数の **58.6%**を占めている（表-3）。

図-1 年度別・月別一般旅券申請件数



利用上の注意

- 1 本資料の数値は、旅券発給事務を処理する上で集計・整理した月別数値を主としており、あくまでも毎月公表時点（翌月末）における速報値である。
- 2 また、全国数値及び静岡県数値については、外務省領事局旅券課「旅券統計（暦年 1 月～12 月）」に収録、掲載されているので参考にされたい。但し、暦年（1 月～12 月）数値であるので県集計値（年度数値）とは一致しない。
- 3 本資料は、静岡県 HP「<http://www.pref.shizuoka.jp/kikaku/ki-140/passport/index.html>」に掲載する。

4 用語については、次のとおりである。

- ・一般旅券 旅券（パスポート）には、「一般旅券」と「公用旅券」がある。都道府県は国から一般旅券の発給事務（旅券の申請受付から交付までの業務全体）を法定受託し一般旅券の発給だけを行う。
- ・数次往復旅券
有効期間が 5 年又は 10 年の旅券のこと。平成 2 年 3 月まで発行されていた 1 往復だけの旅券（一次往復旅券）と区別して表現される。
- ・震災特例旅券
東日本大震災により旅券を紛失（焼失）した被災者に発給される一般旅券
- ・限定旅券 有効期間及び渡航先について限定した一般旅券
- ・申請件数 旅券の発給申請を受け付けた件数
- ・交付件数 旅券を本人に交付した件数
- ・発行件数 旅券作成のため旅券番号を付した件数
- ・新規申請 初めて旅券を取得する場合、有効期間が切れている場合等の一般旅券発給申請
- ・訂正 氏名、本籍地等の変更に伴う変更事項を追記欄へ記載するための申請
平成 26 年 3 月 19 日の申請まで
- ・記載事項変更 氏名、本籍地等の変更に伴い、記載事項を変更して発給される一般旅券
- ・増補 査証（ビザ）ページの追加
- ・渡航先追加 限定旅券に記載されている渡航先を追加する申請

5 旅券統計の構成は次のとおりである。

(1) 旅券件数は、申請件数、発行件数、交付件数の 3 種類に大別される。



表-1 年度別・月別一般旅券申請件数

(件、%)

	22年度	23年度	24年度	25年度	26年度	27年度	対前月比	対前年
年度計	123,873	118,788	110,066	92,355	87,971	6,936	-	-
前年度比	99.3	95.9	92.7	83.9	95.3	7.9	-	-
4月	11,173	7,793	9,775	7,597	6,960	6,936	89.1	99.7
5月	9,376	9,610	10,919	7,592	7,082	6,377	91.9	90.0
6月	10,882	10,208	10,345	7,532	7,593	8,007	125.6	105.5
7月	13,658	13,179	13,465	10,515	10,238	10,191	127.3	99.5
8月	14,007	13,959	13,372	10,642	10,359	10,202	100.1	98.5
9月	9,585	9,505	7,250	6,639	6,641			
10月	8,044	7,918	7,026	6,358	6,014			
11月	7,526	7,190	6,461	5,638	4,743			
12月	7,705	7,460	6,547	6,120	5,730			
1月	10,517	10,662	8,782	8,254	8,028			
2月	10,589	10,822	7,874	7,621	6,795			
3月	10,811	10,482	8,250	7,847	7,788			

表-2 年度別・月別一般旅券交付件数

(件、%)

	22年度	23年度	24年度	25年度	26年度	27年度	対前月比	対前年
年度計	124,753	118,271	110,974	92,451	88,195	6,778	-	-
前年度比	100.9	94.8	93.8	83.3	95.4	7.7	-	-
4月	11,711	8,420	9,805	7,974	7,204	6,778	87.2	94.1
5月	9,459	8,368	10,690	7,386	6,969	6,507	96.0	93.4
6月	10,346	10,138	10,186	7,635	7,280	7,407	113.8	101.7
7月	11,955	11,756	11,896	8,760	8,880	8,826	119.2	99.4
8月	15,556	15,281	15,045	11,766	11,555	11,547	130.8	99.9
9月	10,430	10,125	8,697	7,464	7,260			
10月	9,102	8,853	7,444	6,864	6,652			
11月	7,351	7,013	6,395	5,607	4,832			
12月	7,631	7,681	6,606	5,952	5,533			
1月	9,443	9,371	7,887	7,364	7,092			
2月	10,313	10,564	8,126	7,746	7,169			
3月	11,456	10,701	8,197	7,933	7,769			

注-1 表-1、表-2の件数は新規申請、訂正、記載事項変更、増補、渡航先追加を含む一般旅券に係る

(参考-1) 発行旅券の推移 (暦年)

(冊、2009(H21)年=100)

	静岡県		全国	
2009	116,932	100	4,015,470	100
2010	123,828	106	4,185,080	104
2011	115,920	99	3,961,382	99
2012	114,096	98	3,924,008	98
2013	91,079	78	3,296,810	82
2014	88,243	75	3,210,845	80

(参考-2) 有効旅券数

(冊、2009(H21)年=100)

	静岡県		全国	
2009	857,800	100	30,883,551	100
2010	834,733	97	29,925,523	97
2011	830,382	97	29,839,283	97
2012	843,136	96	30,300,077	95
2013	852,775	98	30,800,763	98
2014	845,647	99	30,839,172	100

注-2 参考-1の件数は年間(暦年)の一般旅券発行数。参考-2の有効旅券数は12月末現在の有効旅券数。
資料：外務省領事局旅券課「旅券統計(暦年1月～12月)」

(参考-3) 2014年(平成26年)年代別発行数

(冊)

		総数	20歳未満	20～29歳	30～39歳	40～49歳	50～59歳	60～69歳	70歳以上
静岡県	発行数	88,243	21,412	18,821	14,721	11,349	9,778	8,502	3,660
	千人当り	24	32	52	32	22	21	15	5
全国	発行数	3,210,845	741,793	736,486	577,030	418,274	336,560	279,589	121,113
	千人当り	25	33	57	35	23	22	15	5

注-3 「発行数」は外務省領事局旅券課「旅券統計(暦年1月～12月)」による年間(暦年)発行数。

注-4 「千人当り」は発行数と「住民基本台帳に基づく人口(日本人住民・平成26年1月末現在)」総務省自治行政局公表により算出した千人当りの発行数。

表-3 月別一般旅券申請・交付件数 ～市町別～

*速報値 (件、%)

(注) 表-3 の件数は新規申請、訂正、記載事項変更、増補、渡航先追加を含む一般旅券に係る件数。

	申請件数				交付件数			
	H27.8月	H27.7月	対前月比	対前年	H27.8月	H27.7月	対前月比	対前年
	A	B	A/B	同月比	0	D	C/D	同月比
県 a=b+c	10,202	10,191	100.1	98.5	11,547	8,826	130.8	99.9
下田市	21	27	77.8	56.8	21	31	67.7	65.6
東伊豆町	9	12	75.0	112.5	13	13	100.0	130.0
河津町	9	3	300.0	112.5	2	2	100.0	25.0
南伊豆町	7	7	100.0	175.0	12	3	400.0	300.0
松崎町	5	6	83.3	62.5	4	13	30.8	44.4
西伊豆町	12	10	120.0	300.0	13	6	216.7	325.0
沼津市	458	759	60.3	92.7	600	638	94.0	100.2
熱海市	67	73	91.8	89.3	72	70	102.9	112.5
三島市	334	354	94.4	126.0	344	308	111.7	123.3
富士宮市	254	242	105.0	97.7	257	243	105.8	79.3
伊東市	81	121	66.9	78.6	94	104	90.4	82.5
富士市	570	721	79.1	84.8	627	655	95.7	81.7
御殿場市	197	310	63.5	87.2	235	271	86.7	72.8
裾野市	101	237	42.6	66.4	139	212	65.6	70.6
伊豆市	51	64	79.7	85.0	71	41	173.2	118.3
伊豆の国市	119	102	116.7	124.0	117	98	119.4	101.7
函南町	65	82	79.3	79.3	71	68	104.4	75.5
清水町	59	129	45.7	52.7	90	106	84.9	80.4
長泉町	115	184	62.5	94.3	149	190	78.4	102.1
小山町	33	53	62.3	75.0	41	48	85.4	70.7
静岡市	2,716	2,069	131.3	95.6	3,105	1,692	183.5	104.3
葵区	1,055	853	123.7	98.8	1,183	784	150.9	108.1
駿河区	705	552	127.7	103.1	778	485	160.4	104.4
清水区	956	664	144.0	87.9	1,144	423	270.4	100.4
島田市	307	330	93.0	89.2	399	199	200.5	87.7
焼津市	357	385	92.7	93.5	476	279	170.6	106.0
藤枝市	457	531	86.1	102.5	666	340	195.9	131.9
牧之原市	137	113	121.2	120.2	138	76	181.6	124.3
吉田町	88	77	114.3	144.3	113	62	182.3	182.3
川根本町	6	11	54.5	100.0	11	7	157.1	91.7
浜松市	2,270	2,047	110.9	110.6	2,366	1,972	120.0	100.4
中区	1,501	1,413	106.2	106.9	1,547	1,406	110.0	94.8
北区	290	217	133.6	123.4	306	195	156.9	112.9
浜北区	479	417	114.9	115.7	513	371	138.3	113.0
磐田市	424	377	112.5	95.5	416	389	106.9	93.5
掛川市	296	235	126.0	121.3	291	204	142.6	112.8
袋井市	213	176	121.0	108.7	219	154	142.2	118.4
湖西市	107	142	75.4	75.9	124	142	87.3	77.0
御前崎市	88	74	118.9	97.8	88	65	135.4	102.3
菊川市	129	101	127.7	109.3	128	91	140.7	105.8
森町	37	21	176.2	86.0	31	29	106.9	67.4
市町計 b	10,199	10,185	100.1	98.5	11,543	8,821	130.9	99.9
旅券室 C	3	6	50.0	60.0	4	5	80.0	80.0

表-4 平成27年8月の市町別一般旅券申請状況（内訳）*速報値

	計 E=A+B+C+D	新規申請(数次往復旅券) A			記載事項 変更 B	増補 C	渡航先 追加 D
		5年	10年	その他 (震災特例 ・限定)			
静岡県 a=b+c	10,202	5,416	4,519	0	222	45	0
下田市	21	9	12		0	0	
東伊豆町	9	5	4		0	0	
河津町	9	4	5		0	0	
南伊豆町	7	6	1		0	0	
松崎町	5	4	1		0	0	
西伊豆町	12	7	5		0	0	
沼津市	458	221	219		15	3	
熱海市	67	25	41		1	0	
三島市	334	130	195		9	0	
富士宮市	254	134	114		6	0	
伊東市	81	40	41		0	0	
富士市	570	251	299		16	4	
御殿場市	197	87	104		6	0	
裾野市	101	31	67		2	1	
伊豆市	51	31	20		0	0	
伊豆の国市	119	52	62		4	1	
函南町	65	28	37		0	0	
清水町	59	31	27		1	0	
長泉町	115	42	66		7	0	
小山町	33	9	23		1	0	
静岡市	2,716	1,725	938	0	43	8	0
葵区	1,055	608	427		16	4	
駿河区	705	430	260		13	2	
清水区	956	687	251		14	4	
島田市	307	206	97		4	0	
焼津市	357	205	141		9	2	
藤枝市	457	278	173		6	0	
牧之原市	137	84	51		2	0	
吉田町	88	49	36		1	2	
川根本町	6	5	1		0	0	
浜松市	2,270	1,090	1,027	0	59	24	0
中区	1,501	720	732		42	7	
北区	290	141	143		6	0	
浜北区	479	229	237		8	5	
磐田市	424	182	223		11	8	
掛川市	296	145	141		9	1	
袋井市	213	101	108		4	0	
湖西市	107	48	58		0	1	
御前崎市	88	44	39		5	0	
菊川市	129	79	46		4	0	
森町	37	26	11		0	0	
市町計 b	10,199	5,414	4,518	0	222	45	0
県旅券室 c	3	2	1	0	0	0	

図-2 発行旅券件数の推移（静岡県）〔暦年〕

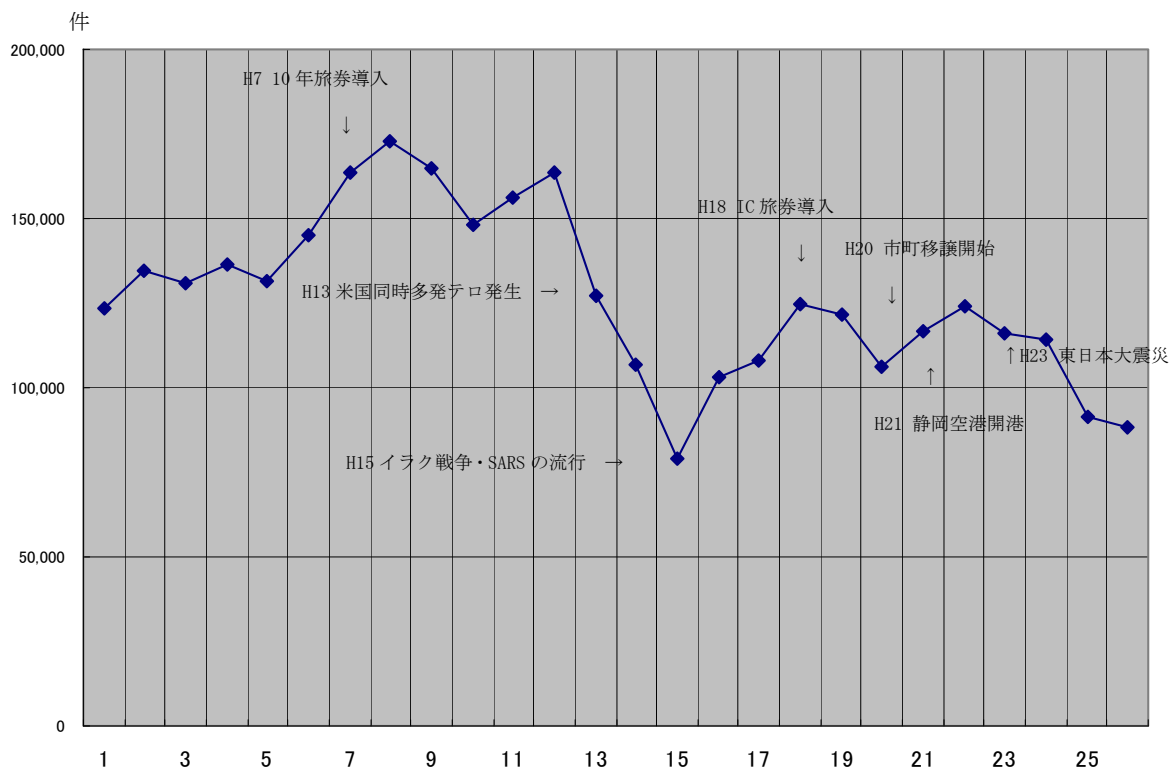


図-3 発行旅券件数の推移（全国）〔暦年〕

