

静岡県の平成27年7月旅券統計（速報値）

平成27年8月31日
静岡県企画広報部地域外交局
多文化共生課旅券室

1 静岡県の概況

(1) 申請状況

平成27年7月の一般旅券**申請件数**は10,191件で前年同月の10,238件に対し47件、**0.5%の減少**となった。また、前月の8,007件に対し、**2,184件、27.3%の増加**となった（表-1, 図-1）。

(2) 交付状況

平成27年7月の一般旅券**交付件数**は8,826件で前年同月の8,880件に対し54件、**0.6%の減少**となった。また、前月の7,407件に対し、**1,419件、19.2%の増加**となった（表-2）。

2 市町の概況

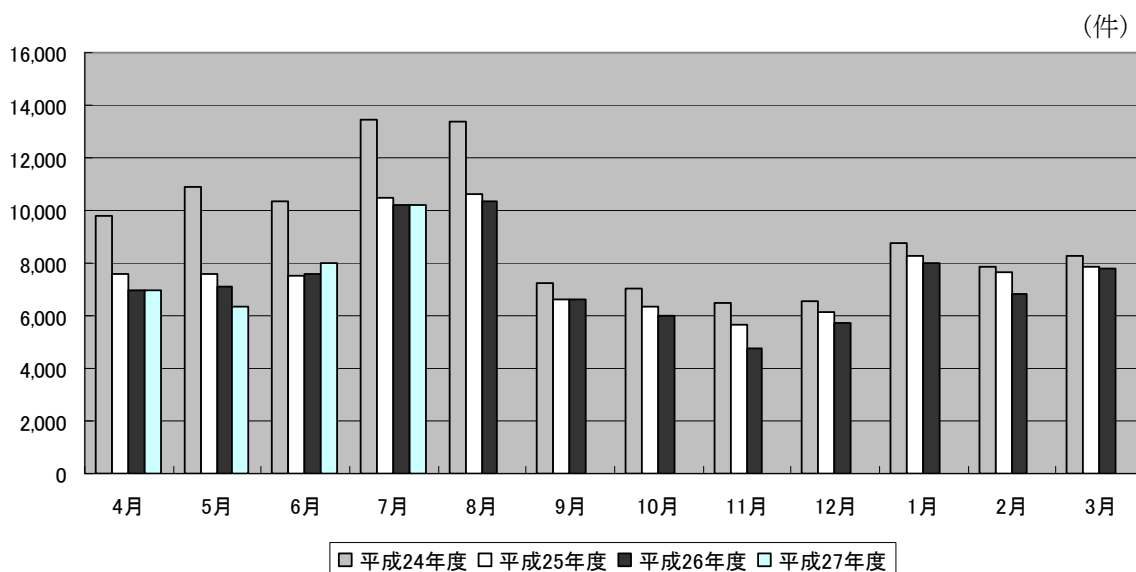
(1) 申請状況

市町別では、多い順に静岡市**2,069**件、浜松市**2,047**件、沼津市**759**件、富士市**721**件となっており、この4市で全申請件数の**54.9%**を占めている（表-3, 4）。

(2) 交付状況

市町別では、多い順に浜松市**1,972**件、静岡市**1,692**件、富士市**655**件、沼津市**638**件となっており、この4市で全交付件数の**56.2%**を占めている（表-3）。

図-1 年度別・月別一般旅券申請件数



利用上の注意

- 1 本資料の数値は、旅券発給事務を処理する上で集計・整理した月別数値を主としており、あくまでも毎月公表時点（翌月末）における速報値である。
- 2 また、全国数値及び静岡県数値については、外務省領事局旅券課「旅券統計（暦年 1 月～12 月）」に収録、掲載されているので参考にされたい。但し、暦年（1 月～12 月）数値であるので県集計値（年度数値）とは一致しない。
- 3 本資料は、静岡県 HP「<http://www.pref.shizuoka.jp/kikaku/ki-140/passport/index.html>」に掲載する。

4 用語については、次のとおりである。

- ・一般旅券 旅券（パスポート）には、「一般旅券」と「公用旅券」がある。都道府県は国から一般旅券の発給事務（旅券の申請受付から交付までの業務全体）を法定受託し一般旅券の発給だけを行う。
- ・数次往復旅券
有効期間が 5 年又は 10 年の旅券のこと。平成 2 年 3 月まで発行されていた 1 往復だけの旅券（一次往復旅券）と区別して表現される。
- ・震災特例旅券
東日本大震災により旅券を紛失（焼失）した被災者に発給される一般旅券
- ・限定旅券 有効期間及び渡航先について限定した一般旅券
- ・申請件数 旅券の発給申請を受け付けた件数
- ・交付件数 旅券を本人に交付した件数
- ・発行件数 旅券作成のため旅券番号を付した件数
- ・新規申請 初めて旅券を取得する場合、有効期間が切れている場合等の一般旅券発給申請
- ・訂正 氏名、本籍地等の変更に伴う変更事項を追記欄へ記載するための申請
平成 26 年 3 月 19 日の申請まで
- ・記載事項変更 氏名、本籍地等の変更に伴い、記載事項を変更して発給される一般旅券
- ・増補 査証（ビザ）ページの追加
- ・渡航先追加 限定旅券に記載されている渡航先を追加する申請

5 旅券統計の構成は次のとおりである。

(1) 旅券件数は、申請件数、発行件数、交付件数の 3 種類に大別される。



表-1 年度別・月別一般旅券申請件数

(件、%)

	22年度	23年度	24年度	25年度	26年度	27年度	対前月比	対前年
年度計	123,873	118,788	110,066	92,355	87,971	6,936	-	-
前年度比	99.3	95.9	92.7	83.9	95.3	7.9	-	-
4月	11,173	7,793	9,775	7,597	6,960	6,936	89.1	99.7
5月	9,376	9,610	10,919	7,592	7,082	6,377	91.9	90.0
6月	10,882	10,208	10,345	7,532	7,593	8,007	125.6	105.5
7月	13,658	13,179	13,465	10,515	10,238	10,191	127.3	99.5
8月	14,007	13,959	13,372	10,642	10,359			
9月	9,585	9,505	7,250	6,639	6,641			
10月	8,044	7,918	7,026	6,358	6,014			
11月	7,526	7,190	6,461	5,638	4,743			
12月	7,705	7,460	6,547	6,120	5,730			
1月	10,517	10,662	8,782	8,254	8,028			
2月	10,589	10,822	7,874	7,621	6,795			
3月	10,811	10,482	8,250	7,847	7,788			

表-2 年度別・月別一般旅券交付件数

(件、%)

	22年度	23年度	24年度	25年度	26年度	27年度	対前月比	対前年
年度計	124,753	118,271	110,974	92,451	88,195	6,778	-	-
前年度比	100.9	94.8	93.8	83.3	95.4	7.7	-	-
4月	11,711	8,420	9,805	7,974	7,204	6,778	87.2	94.1
5月	9,459	8,368	10,690	7,386	6,969	6,507	96.0	93.4
6月	10,346	10,138	10,186	7,635	7,280	7,407	113.8	101.7
7月	11,955	11,756	11,896	8,760	8,880	8,826	119.2	99.4
8月	15,556	15,281	15,045	11,766	11,555			
9月	10,430	10,125	8,697	7,464	7,260			
10月	9,102	8,853	7,444	6,864	6,652			
11月	7,351	7,013	6,395	5,607	4,832			
12月	7,631	7,681	6,606	5,952	5,533			
1月	9,443	9,371	7,887	7,364	7,092			
2月	10,313	10,564	8,126	7,746	7,169			
3月	11,456	10,701	8,197	7,933	7,769			

注-1 表-1、表-2の件数は新規申請、訂正、記載事項変更、増補、渡航先追加を含む一般旅券に係る

(参考-1) 発行旅券の推移 (暦年)

(冊、2009(H21)年=100)

	静岡県		全国	
2009	116,932	100	4,015,470	100
2010	123,828	106	4,185,080	104
2011	115,920	99	3,961,382	99
2012	114,096	98	3,924,008	98
2013	91,079	78	3,296,810	82
2014	88,243	75	3,210,845	80

(参考-2) 有効旅券数

(冊、2009(H21)年=100)

	静岡県		全国	
2009	857,800	100	30,883,551	100
2010	834,733	97	29,925,523	97
2011	830,382	97	29,839,283	97
2012	843,136	96	30,300,077	95
2013	852,775	98	30,800,763	98
2014	845,647	99	30,839,172	100

注-2 参考-1の件数は年間(暦年)の一般旅券発行数。参考-2の有効旅券数は12月末現在の有効旅券数。

資料：外務省領事局旅券課「旅券統計(暦年1月～12月)」

(参考-3) 2014年(平成26年)年代別発行数

(冊)

		総数	20歳未満	20～29歳	30～39歳	40～49歳	50～59歳	60～69歳	70歳以上
静岡県	発行数	88,243	21,412	18,821	14,721	11,349	9,778	8,502	3,660
	千人当り	24	32	52	32	22	21	15	5
全国	発行数	3,210,845	741,793	736,486	577,030	418,274	336,560	279,589	121,113
	千人当り	25	33	57	35	23	22	15	5

注-3 「発行数」は外務省領事局旅券課「旅券統計(暦年1月～12月)」による年間(暦年)発行数。

注-4 「千人当り」は発行数と「住民基本台帳に基づく人口(日本人住民・平成26年1月末現在)」総務省自治行政局公表により算出した千人当りの発行数。

表-3 月別一般旅券申請・交付件数 ～市町別～

*速報値 (件、%)

(注) 表-3 の件数は新規申請、訂正、記載事項変更、増補、渡航先追加を含む一般旅券に係る件数。

	申請件数				交付件数			
	H27.7月	H27.6月	対前月比	対前年	H27.7月	H27.6月	対前月比	対前年
	A	B	A/B	同月比	C	D	C/D	同月比
県 a=b+c	10,191	8,007	127.3	99.5	8,826	7,407	119.2	99.4
下田市	27	26	103.8	100.0	31	28	110.7	140.9
東伊豆町	12	14	85.7	85.7	13	9	144.4	86.7
河津町	3	5	60.0	50.0	2	8	25.0	25.0
南伊豆町	7	3	233.3	87.5	3	4	75.0	27.3
松崎町	6	15	40.0	75.0	13	10	130.0	433.3
西伊豆町	10	8	125.0	250.0	6	5	120.0	120.0
沼津市	759	454	167.2	122.2	638	418	152.6	111.5
熱海市	73	67	109.0	115.9	70	63	111.1	78.7
三島市	354	255	138.8	123.3	308	248	124.2	108.8
富士宮市	242	243	99.6	68.6	243	232	104.7	85.6
伊東市	121	83	145.8	99.2	104	102	102.0	105.1
富士市	721	511	141.1	81.3	655	510	128.4	87.4
御殿場市	310	203	152.7	96.0	271	200	135.5	121.0
裾野市	237	100	237.0	135.4	212	90	235.6	139.5
伊豆市	64	29	220.7	164.1	41	41	100.0	117.1
伊豆の国市	102	100	102.0	97.1	98	100	98.0	89.1
函南町	82	54	151.9	82.8	68	71	95.8	80.0
清水町	129	70	184.3	124.0	106	74	143.2	109.3
長泉町	184	148	124.3	140.5	190	115	165.2	154.5
小山町	53	25	212.0	106.0	48	23	208.7	192.0
静岡市	2,069	1,738	119.0	103.1	1,692	1,533	110.4	98.9
葵区	853	777	109.8	109.1	784	646	121.4	115.3
駿河区	552	497	111.1	86.8	485	451	107.5	84.5
清水区	664	464	143.1	112.7	423	436	97.0	92.6
島田市	330	145	227.6	106.1	199	164	121.3	127.6
焼津市	385	241	159.8	111.0	279	234	119.2	94.6
藤枝市	531	301	176.4	112.3	340	251	135.5	98.0
牧之原市	113	59	191.5	101.8	76	81	93.8	76.0
吉田町	77	74	104.1	135.1	62	58	106.9	124.0
川根本町	11	3	366.7	55.0	7	18	38.9	58.3
浜松市	2,047	2,041	100.3	88.9	1,972	1,812	108.8	94.1
中区	1,413	1,411	100.1	86.1	1,406	1,250	112.5	94.3
北区	217	214	101.4	77.2	195	204	95.6	82.6
浜北区	417	416	100.2	109.7	371	358	103.6	100.8
磐田市	377	361	104.4	100.0	389	310	125.5	110.2
掛川市	235	204	115.2	91.8	204	201	101.5	82.6
袋井市	176	152	115.8	106.7	154	165	93.3	87.5
湖西市	142	115	123.5	119.3	142	103	137.9	134.0
御前崎市	74	46	160.9	65.5	65	39	166.7	61.3
菊川市	101	83	121.7	95.3	91	63	144.4	92.9
森町	21	25	84.0	53.8	29	15	193.3	103.6
市町計 b	10,185	8,001	127.3	99.6	8,821	7,398	119.2	99.4
旅券室 C	6	6	100.0	66.7	5	9	55.6	55.6

表-4 平成27年6月の市町別一般旅券申請状況（内訳）*速報値

	計 E=A+B+C+D	新規申請(数次往復旅券) A			記載事項 変更 B	増補 C	渡航先 追加 D
		5年	10年	その他 (震災特例 ・限定)			
静岡県 a=b+c	10,191	5,759	4,172	1	201	58	0
下田市	27	14	11		2	0	
東伊豆町	12	7	5		0	0	
河津町	3	2	1		0	0	
南伊豆町	7	4	3		0	0	
松崎町	6	2	4		0	0	
西伊豆町	10	7	3		0	0	
沼津市	759	530	216		11	2	
熱海市	73	49	23		1	0	
三島市	354	227	118		6	3	
富士宮市	242	125	110		7	0	
伊東市	121	68	52		0	1	
富士市	721	445	260		14	2	
御殿場市	310	207	102		0	1	
裾野市	237	143	86		7	1	
伊豆市	64	34	30		0	0	
伊豆の国市	102	59	41		2	0	
函南町	82	43	39		0	0	
清水町	129	80	47		1	1	
長泉町	184	110	69		5	0	
小山町	53	39	14		0	0	
静岡市	2,069	1,107	912	0	42	8	0
葵区	853	417	414		19	3	
駿河区	552	276	263		9	4	
清水区	664	414	235		14	1	
島田市	330	232	89		7	2	
焼津市	385	256	122		5	2	
藤枝市	531	394	127		8	2	
牧之原市	113	44	68		0	1	
吉田町	77	48	29		0	0	
川根本町	11	4	7		0	0	
浜松市	2,041	959	1,027	0	59	24	0
中区	1,413	639	718		38	18	
北区	217	115	99		3	0	
浜北区	417	205	188		18	6	
磐田市	377	179	186		8	4	
掛川市	235	105	126		2	2	
袋井市	176	82	88		5	1	
湖西市	142	55	84		2	1	
御前崎市	74	43	29		2	0	
菊川市	101	44	53		4	0	
森町	21	8	12		1	0	
市町計 b	10,185	5,755	4,171	0	201	58	0
県旅券室 c	6	4	1	1	0	0	

図-2 発行旅券件数の推移（静岡県）〔暦年〕

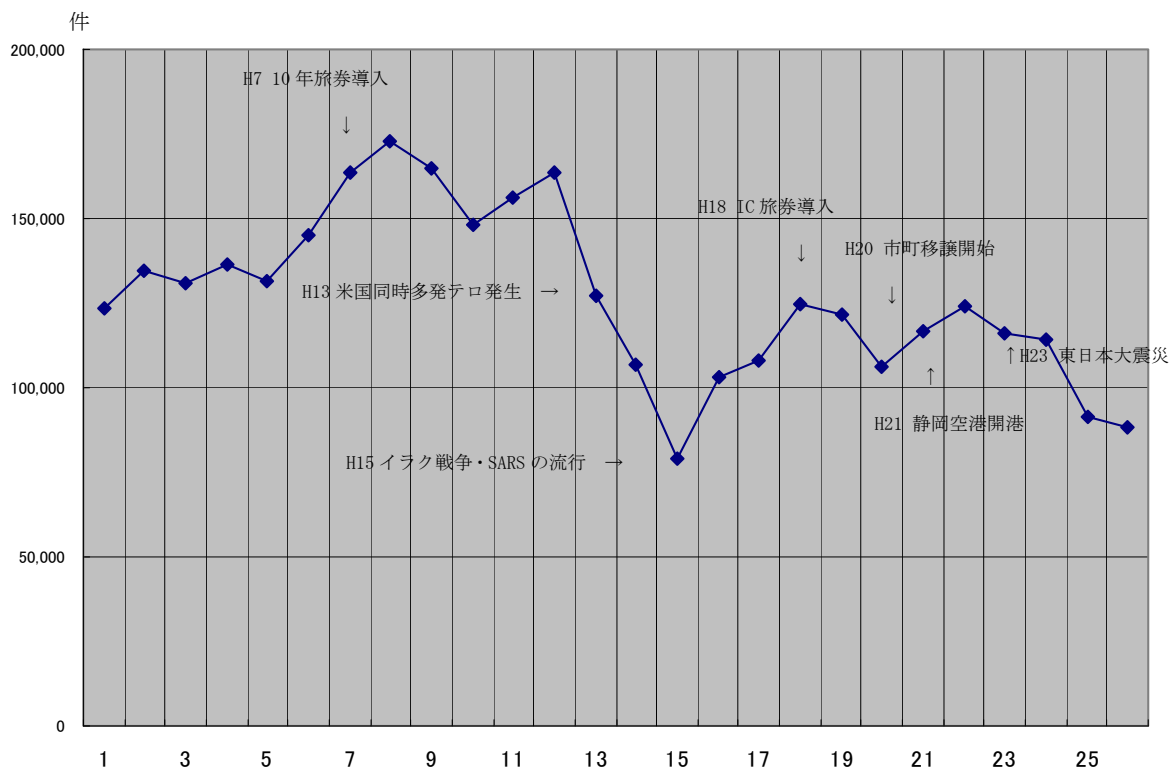


図-3 発行旅券件数の推移（全国）〔暦年〕

