

# 静岡県の平成26年7月旅券統計（速報値）

平成26年8月31日  
静岡県企画広報部地域外交局  
多文化共生課旅券室

## 1 静岡県の概況

### (1) 申請状況

平成26年7月の一般旅券**申請件数**は10,238件で前年同月の10,515件に対し277件、**2.6%の減少**となった。また、前月の7,593件に対し、**2,645件、34.8%の増加**となった（表-1, 図-1）。

### (2) 交付状況

平成26年7月の一般旅券**交付件数**は8,880件で前年同月の8,760件に対し**120件、1.4%の増加**となった。また、前月の7,279件に対し、**1,601件、22.0%の増加**となった（表-2）。

## 2 市町の概況

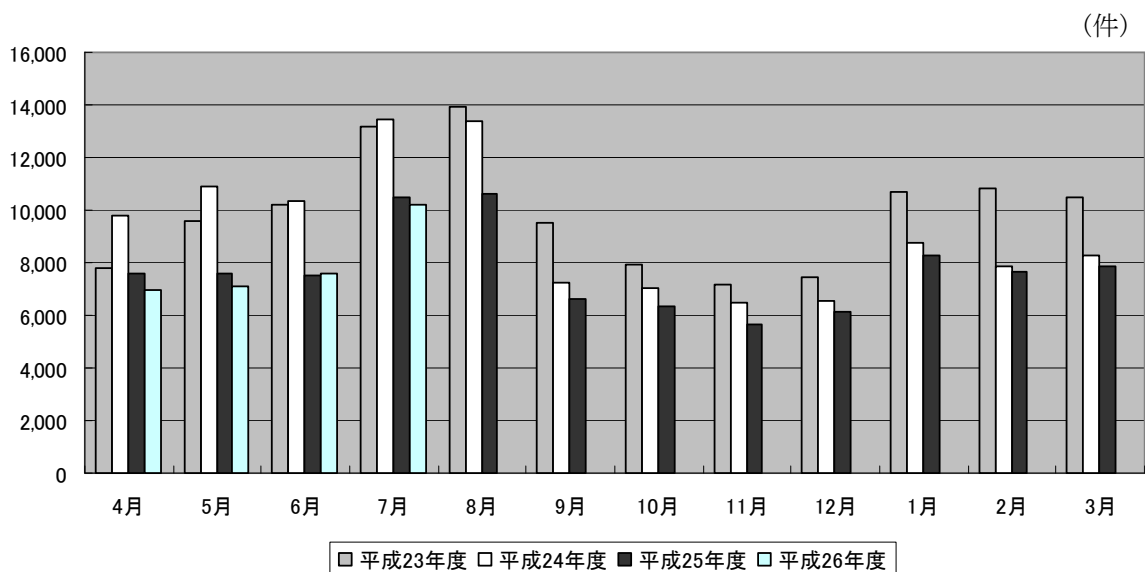
### (1) 申請状況

市町別では、浜松市**2,302**件、静岡市**2,007**件、富士市**887**件、沼津市**621**件であり、全申請件数の**56.8%**となっている（表-3, 4）。

### (2) 交付状況

市町別では、浜松市**2,095**件、静岡市**1,711**件、富士市**749**件、沼津市**572**件であり、全交付件数の**57.7%**となっている（表-3）。

図-1 年度別・月別一般旅券申請件数



## 利用上の注意

- 1 本資料の数値は、旅券発給事務を処理する上で集計・整理した月別数値を主としており、あくまでも毎月公表時点（翌月末）における速報値である。
- 2 また、全国数値及び静岡県数値については、外務省領事局旅券課「旅券統計（暦年 1 月～12 月）」に収録、掲載されているので参考にされたい。但し、暦年（1 月～12 月）数値であるので県集計値（年度数値）とは一致しない。
- 3 本資料は、静岡県 HP「<http://www.pref.shizuoka.jp/kikaku/ki-140/passport/index.html>」に掲載する。

### 4 用語については、次のとおりである。

- ・一般旅券 旅券（パスポート）には、「一般旅券」と「公用旅券」がある。都道府県は国から一般旅券の発給事務（旅券の申請受付から交付までの業務全体）を法定受託し一般旅券の発給だけを行う。
- ・数次往復旅券  
有効期間が 5 年又は 10 年の旅券のこと。平成 2 年 3 月まで発行されていた 1 往復だけの旅券（一次往復旅券）と区別して表現される。
- ・震災特例旅券  
東日本大震災により旅券を紛失（焼失）した被災者に発給される一般旅券
- ・限定旅券 有効期間及び渡航先について限定した一般旅券
- ・申請件数 旅券の発給申請を受け付けた件数
- ・交付件数 旅券を本人に交付した件数
- ・発行件数 旅券作成のため旅券番号を付した件数
- ・新規申請 初めて旅券を取得する場合、有効期間が切れている場合等の一般旅券発給申請
- ・訂正 氏名、本籍地等の変更に伴う変更事項を追記欄へ記載するための申請  
平成 26 年 3 月 19 日の申請まで
- ・記載事項変更 氏名、本籍地等の変更に伴い、記載事項を変更して発給される一般旅券
- ・増補 査証（ビザ）ページの追加
- ・渡航先追加 限定旅券に記載されている渡航先を追加する申請

### 5 旅券統計の構成は次のとおりである。

(1) 旅券件数は、申請件数、発行件数、交付件数の 3 種類に大別される。



**表-1 年度別・月別一般旅券申請件数**

(件、%)

	21年度	22年度	23年度	24年度	25年度	26年度	対前月比	対前年
年度計	124,753	123,873	118,788	110,066	92,355	31,873	-	-
前年度比	111.9	99.3	95.9	92.7	83.9	34.5	-	-
4月	10,561	11,173	7,793	9,775	7,597	6,960	88.7	91.6
5月	7,255	9,376	9,610	10,919	7,592	7,082	101.8	93.3
6月	9,634	10,882	10,208	10,345	7,532	7,593	107.2	100.8
7月	14,382	13,658	13,179	13,465	10,515	10,238	134.8	97.4
8月	13,527	14,007	13,959	13,372	10,642			
9月	9,907	9,585	9,505	7,250	6,639			
10月	9,089	8,044	7,918	7,026	6,358			
11月	7,205	7,526	7,190	6,461	5,638			
12月	8,300	7,705	7,460	6,547	6,120			
1月	11,492	10,517	10,662	8,782	8,254			
2月	10,958	10,589	10,822	7,874	7,621			
3月	12,443	10,811	10,482	8,250	7,847			

**表-2 年度別・月別一般旅券交付件数**

(件、%)

	21年度	22年度	23年度	24年度	25年度	26年度	対前月比	対前年
年度計	123,595	124,753	118,271	110,974	92,451	30,332	-	-
前年度比	111.5	100.9	94.8	93.8	83.3	32.8	-	-
4月	10,926	11,711	8,420	9,805	7,974	7,204	90.8	90.3
5月	8,187	9,459	8,368	10,690	7,386	6,969	96.7	94.4
6月	8,463	10,346	10,138	10,186	7,635	7,279	104.4	95.3
7月	11,898	11,955	11,756	11,896	8,760	8,880	122.0	101.4
8月	15,887	15,556	15,281	15,045	11,766			
9月	9,623	10,430	10,125	8,697	7,464			
10月	10,089	9,102	8,853	7,444	6,864			
11月	7,441	7,351	7,013	6,395	5,607			
12月	8,091	7,631	7,681	6,606	5,952			
1月	10,311	9,443	9,371	7,887	7,364			
2月	10,981	10,313	10,564	8,126	7,746			
3月	11,698	11,456	10,701	8,197	7,933			

注-1 表-1、表-2の件数は新規申請、訂正、記載事項変更、増補、渡航先追加を含む一般旅券に係る件数。

**(参考-1) 発行旅券の推移 (暦年)**

(冊、2008(H20)年=100)

	静岡県		全 国	
2008	106,287	100	3,801,384	100
2009	116,932	110	4,015,470	106
2010	123,828	117	4,185,080	110
2011	115,920	109	3,961,382	104
2012	114,096	107	3,924,008	103
2013	91,079	86	3,296,810	87

**(参考-2) 有効旅券数**

(冊、2008(H20)年=100)

	静岡県		全 国	
2008	881,657	100	31,935,917	100
2009	857,800	97	30,883,551	97
2010	834,733	95	29,925,523	94
2011	830,382	94	29,839,283	93
2012	843,136	96	30,300,077	95
2013	852,775	97	30,800,763	96

注-2 参考-1の件数は年間(暦年)の一般旅券発行数。参考-2の有効旅券数は12月末現在の有効旅券数。

資料：外務省領事局旅券課「旅券統計(暦年1月～12月)」

**(参考-3) 2013年(平成25年)年代別発行数**

(冊)

		総数	20歳未満	20～29歳	30～39歳	40～49歳	50～59歳	60～69歳	70歳以上
静岡県	発行数	91,079	22,173	19,352	14,803	11,502	10,154	9,172	3,924
	千人当り	24	33	53	31	23	22	16	6
全 国	発行数	3,296,810	765,543	753,715	572,626	430,080	349,017	299,510	126,319
	千人当り	26	34	58	34	24	23	16	6

注-3 「発行数」は外務省領事局旅券課「旅券統計(暦年1月～12月)」による年間(暦年)発行数。

注-4 「千人当り」は発行数と「住民基本台帳に基づく人口(日本人住民・平成25年3月末現在)」総務省自治行政局公表により算出した千人当りの発行数。

表-3 月別一般旅券申請・交付件数 ～市町別～

\*速報値 (件、%)

	申請件数				交付件数			
	H26.7月	H26.6月	対前月比	対前年	H26.7月	H26.6月	対前月比	対前年
	A	B	A/B	同月比	C	D	C/D	同月比
県 a=b+c	10,238	7,593	134.8	97.4	8,880	7,279	122.0	101.4
下田市	27	18	150.0	128.6	22	16	137.5	88.0
東伊豆町	14	16	87.5	116.7	15	17	88.2	62.5
河津町	6	8	75.0	66.7	8	5	160.0	66.7
南伊豆町	8	5	160.0	266.7	11	3	366.7	550.0
松崎町	8	1	800.0	133.3	3	0	#DIV/0!	60.0
西伊豆町	4	5	80.0	133.3	5	5	100.0	125.0
沼津市	621	457	135.9	90.7	572	403	141.9	100.9
熱海市	63	76	82.9	84.0	89	46	193.5	117.1
三島市	287	241	119.1	82.7	283	208	136.1	86.8
富士宮市	353	218	161.9	102.9	284	210	135.2	112.7
伊東市	122	79	154.4	118.4	99	98	101.0	104.2
富士市	887	478	185.6	95.1	749	440	170.2	120.0
御殿場市	323	184	175.5	107.0	224	165	135.8	86.8
裾野市	175	121	144.6	81.4	152	99	153.5	82.6
伊豆市	39	25	156.0	70.9	35	25	140.0	66.0
伊豆の国市	105	83	126.5	82.0	110	70	157.1	112.2
函南町	99	84	117.9	116.5	85	81	104.9	109.0
清水町	104	84	123.8	107.2	97	77	126.0	118.3
長泉町	131	120	109.2	86.8	123	106	116.0	90.4
小山町	50	26	192.3	79.4	25	26	96.2	51.0
静岡市	2,007	1,564	128.3	96.4	1,711	1,527	112.0	94.8
葵区	782	668	117.1	100.8	680	697	97.6	91.8
駿河区	636	474	134.2	106.2	574	436	131.7	108.1
清水区	589	422	139.6	83.3	457	394	116.0	85.7
島田市	311	133	233.8	74.2	156	159	98.1	71.2
焼津市	347	278	124.8	121.3	295	215	137.2	122.9
藤枝市	473	257	184.0	81.4	347	255	136.1	84.6
牧之原市	111	64	173.4	132.1	100	63	158.7	119.0
吉田町	57	38	150.0	96.6	50	43	116.3	86.2
川根本町	20	22	90.9	200.0	12	23	52.2	109.1
浜松市	2,302	1,851	124.4	108.8	2,095	1,859	112.7	110.1
中区	1,641	1,300	126.2	113.4	1,491	1,275	116.9	113.6
北区	281	166	169.3	130.1	236	194	121.6	115.7
浜北区	380	385	98.7	84.1	368	390	94.4	95.3
磐田市	377	341	110.6	104.4	353	358	98.6	111.0
掛川市	256	266	96.2	94.8	247	258	95.7	103.3
袋井市	165	170	97.1	82.9	176	159	110.7	97.8
湖西市	119	110	108.2	77.8	106	93	114.0	78.5
御前崎市	113	64	176.6	128.4	106	50	212.0	147.2
菊川市	106	90	117.8	82.2	98	98	100.0	106.5
森町	39	13	300.0	108.3	28	15	186.7	71.8
市町計 b	10,229	7,590	134.8	97.3	8,871	7,275	121.9	101.3
旅券室 C	9	3	300.0	128.6	9	4	225.0	180.0

(注) 表-3 の件数は新規申請、訂正、記載事項変更、増補、渡航先追加を含む一般旅券に係る件数。

表-4 平成26年6月の市町別一般旅券申請状況（内訳）\*速報値 (件)

	計 E=A+B+C+D	新規申請(数次往復旅券) A			記載事項 変更 B	増補 C	渡航先 追加 D
		5年	10年	その他 (震災特例 ・限定)			
静岡県 a=b+c	10,238	5,606	4,373	2	207	50	0
下田市	27	15	12		0	0	
東伊豆町	14	9	5		0	0	
河津町	6	2	4		0	0	
南伊豆町	8	3	5		0	0	
松崎町	8	5	3		0	0	
西伊豆町	4	0	4		0	0	
沼津市	621	372	241		7	1	
熱海市	63	32	29		1	1	
三島市	287	147	137		2	1	
富士宮市	353	217	131		4	1	
伊東市	122	52	67		3	0	
富士市	887	551	317		17	2	
御殿場市	323	214	103		6	0	
裾野市	175	109	62		2	2	
伊豆市	39	17	21		0	1	
伊豆の国市	105	48	55		2	0	
函南町	99	55	39		5	0	
清水町	104	61	40		3	0	
長泉町	131	82	47		1	1	
小山町	50	32	18		0	0	
静岡市	2,007	1,049	907	0	44	7	0
葵区	782	363	394		21	4	
駿河区	636	319	300		14	3	
清水区	589	367	213		9	0	
島田市	311	211	96		2	2	
焼津市	347	211	131		5	0	
藤枝市	473	289	171		11	2	
牧之原市	111	61	48		2	0	
吉田町	57	29	27		0	1	
川根本町	20	12	8		0	0	
浜松市	2,302	1,158	1,058	0	66	20	0
中区	1,641	815	755		55	16	
北区	281	161	115		3	2	
浜北区	380	182	188		8	2	
磐田市	377	173	192		9	3	
掛川市	256	101	150		3	2	
袋井市	165	83	77		5	0	
湖西市	119	61	55		2	1	
御前崎市	113	77	36		0	0	
菊川市	106	44	58		3	1	
森町	39	20	16		2	1	
市町計 b	10,229	5,602	4,370	0	207	50	0
県旅券室 c	9	4	3	2	0	0	

図-2 発行旅券件数の推移（静岡県）〔暦年〕

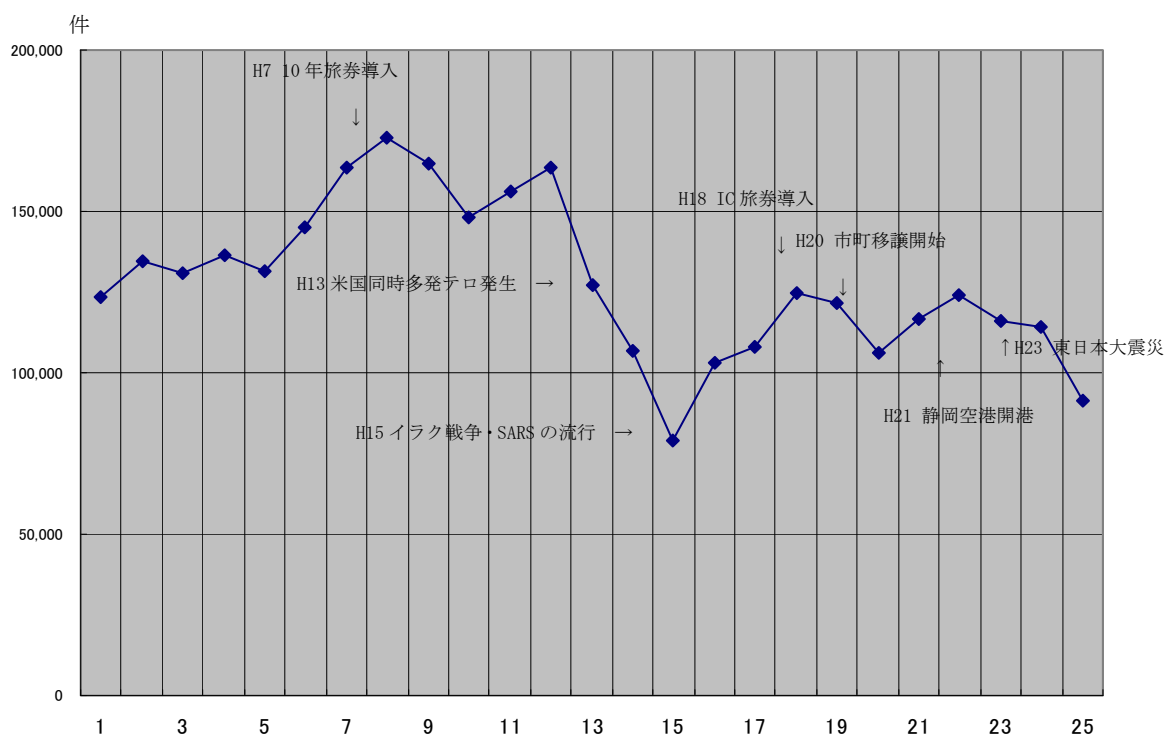


図-3 発行旅券件数の推移（全国）〔暦年〕

