

富士川かりがね橋開通後の交通状況について

- ・富士川かりがね橋の開通により、**富士川橋の交通量が約23%減少**しました。
- ・主要渋滞箇所である**富士川橋の渋滞長が、最大で1,380m減少**しました。

●富士川かりがね橋（令和6年3月9日(土)開通）



📷① 全景



📷② 通行状況

●開通後の交通状況

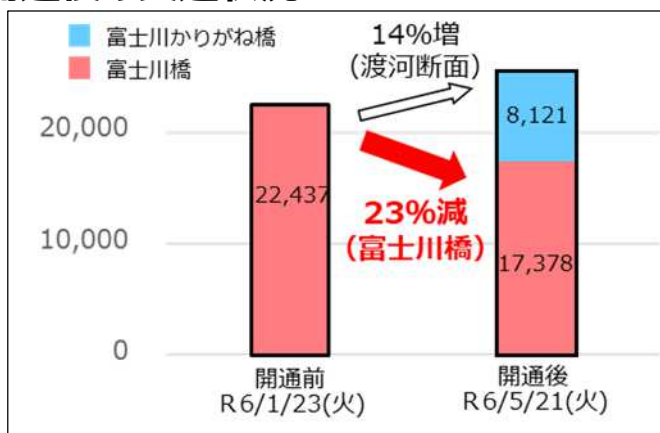


図1 富士川渡河部の交通量 (台/日)

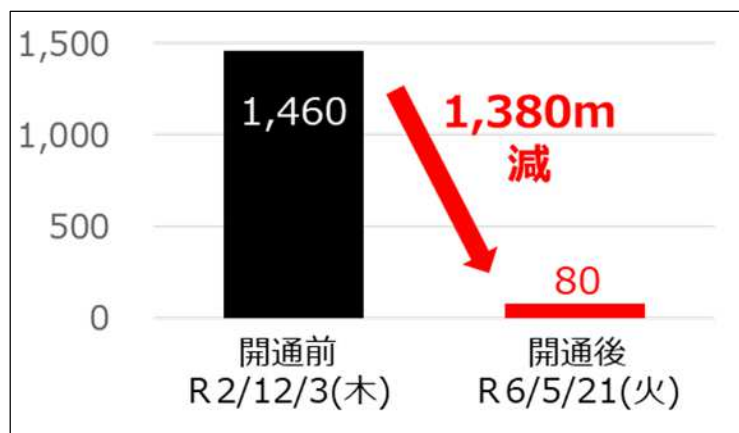


図2 富士川橋（主要渋滞箇所）の最大渋滞長 (m)

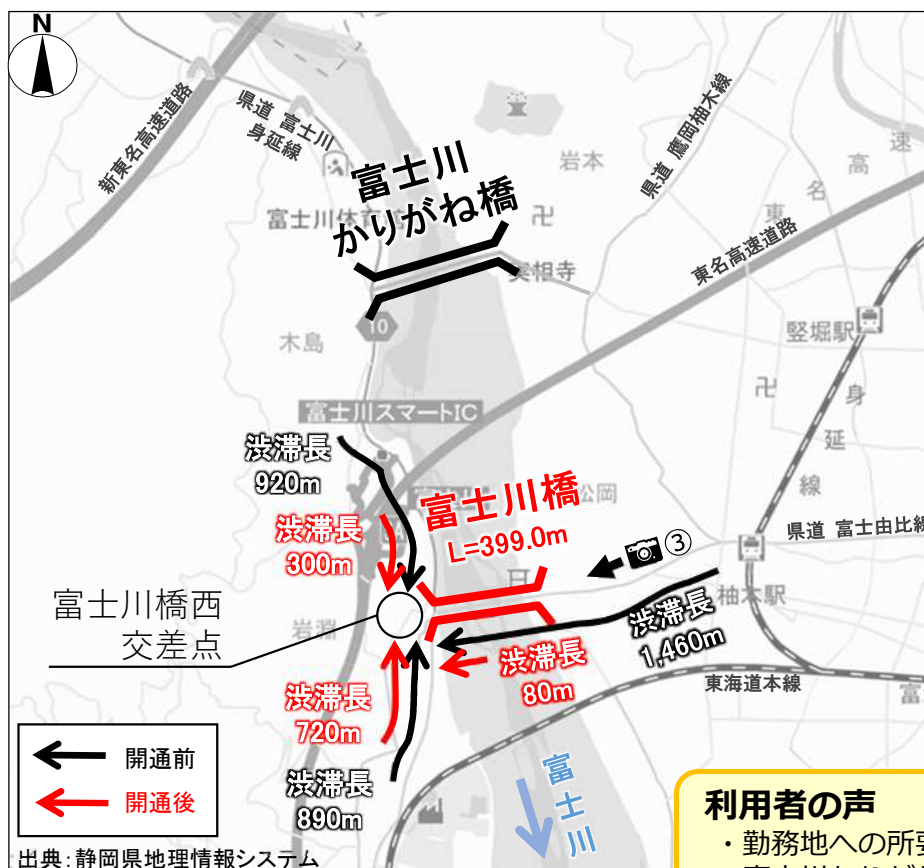


図3 富士川橋の渋滞状況



📷③-1 開通前 R2.6月平日撮影

📷③-2 開通後 R6.6月平日撮影

利用者の声

- ・勤務地への所要時間が短縮され、利便性が向上した。
- ・富士川かりがね橋が開通したため、経路の選択肢が増えた。
- ・きれいな橋ができて、散歩をしていて気持ちよい。