



# うみかぜ 海風

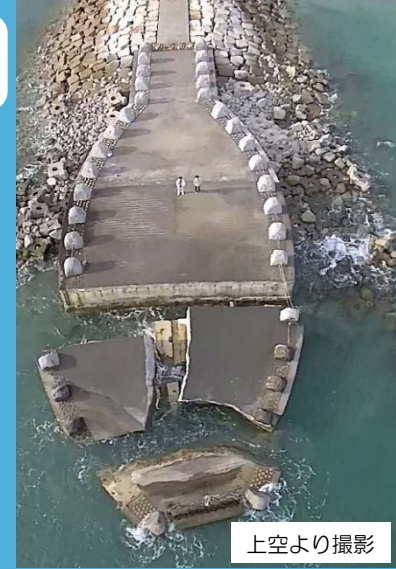


御前崎港管理事務所だより135号 (R2.8)

## 榛原港海岸で災害復旧工事を進めています！

榛原港海岸静波地区において、令和元年10月11～12日の台風19号の通過に伴い被災した突堤の災害復旧工事を進めています。

この突堤は、「静波海水浴場」の砂浜を良好に維持するために重要な役割を果たしていましたが、波浪により基礎部分が洗掘されて先端が崩落したため、被災前の状態に復旧する工事を行います。



**3つの** **を避けましょう！**  
新型コロナウイルスの感染拡大防止に  
ご協力をお願いします。

新型コロナウイルスの感染拡大を防ぐため、少人数で混雑時を避け、人と人との距離を適切にとり、マナーを守ってご利用いただきますよう、お願いいたします。

## エコパークだより

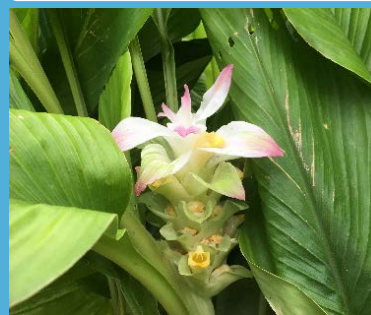
※エコパークは御前崎エコクラブと協働で維持管理を行っている御前崎港の港湾緑地です。7,000坪の敷地には、約400種類の花や木が植栽されており、1年を通して草花が楽しめます。

### 園内の整備作業



エコクラブ会員の皆さんにより園内は紫陽花の刈込や樹木の伐採など夏の整備作業が進んでいます。園内の木陰では涼やかな海風が通り、ひと時、暑さを忘れさせてくれます。

### ウコン (ターメリック/ショウガ科)



初夏にピンクの花を咲かせる春ウコンは、古くから漢方の生薬として用いられ、五臓強化に良いと言われています。一般的に栽培されるのは秋に白い花を咲かせる秋ウコンで、食品調理に向いています。

御前崎港の見学を御希望の方は、お気軽に管理事務所まで御連絡ください。皆様のお越しをお待ちしております

連絡先: 御前崎港管理事務所企画振興課 〒437-1623 御前崎市港6129-1  
電話: 0548-63-3213 FAX: 0548-63-2173 メールアドレス: omaezaki-kikaku@pref.shizuoka.lg.jp  
ホームページ: <http://doboku.pref.shizuoka.jp/desaki2/omaezaki>



静岡県交通基盤部