



うみかぜ 海風



御前崎港管理事務所だより132号(R2.3)

新庁舎の建設工事を進めています！



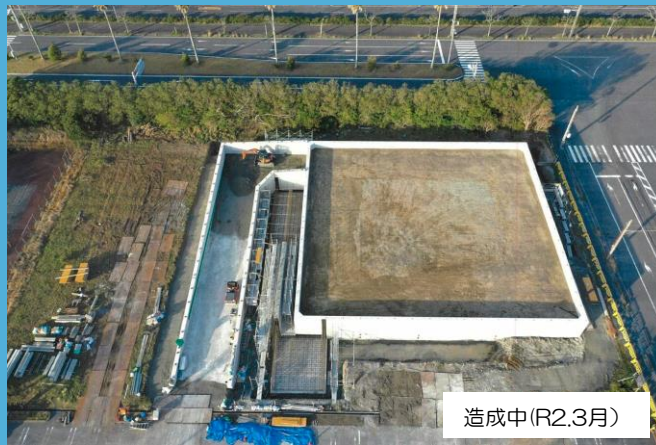
完成イメージ



位置図



施工前



造成中(R2.3月)

御前崎港管理事務所の現庁舎は、昭和45年3月の完成から50年が経過しており、老朽化が進むとともに、想定される地震・津波に対しても安全性が確保できていません。

当事務所は、防災拠点港湾である「御前崎港」を管理しており、震災時における防災機能を確保するための拠点として重要な役割を担うことから、令和2年度末の完成を目的に、新庁舎の改築工事を進めています。

エコパークだより

※エコパークは御前崎エコクラブと協働で維持管理を行っている御前崎港の港湾緑地です。7,000坪の敷地には、約400種類の花や木が植栽されており、1年を通して草花が楽しめます。

園内を整備しました！

スノーフレーク (オオマツユキソウ／ヒガンバナ科)

砂利を敷いて園内を整備しました。今後も引き続き整備を進めていく予定です。
また春の花が咲き競う季節になります。ぜひ散策にお立ち寄りください。

釣鐘状の花がスズラン、細長い葉がスイセンに似ていることから鈴蘭水仙とも言われています。白い花卉の縁に水玉のような斑点が入り愛らしいです。

御前崎港の見学を御希望の方は、お気軽に管理事務所まで御連絡ください。皆様のお越しをお待ちしております

連絡先: 御前崎港管理事務所企画振興課 〒437-1623 御前崎市港6129-1
電話: 0548-63-3213 FAX: 0548-63-2173 メールアドレス: omaezaki-kikaku@pref.shizuoka.lg.jp
ホームページ: <http://doboku.pref.shizuoka.jp/desaki2/omaezaki>



いっしょに、未来の地域づくり。

静岡県交通基盤部