



うみかぜ 海風



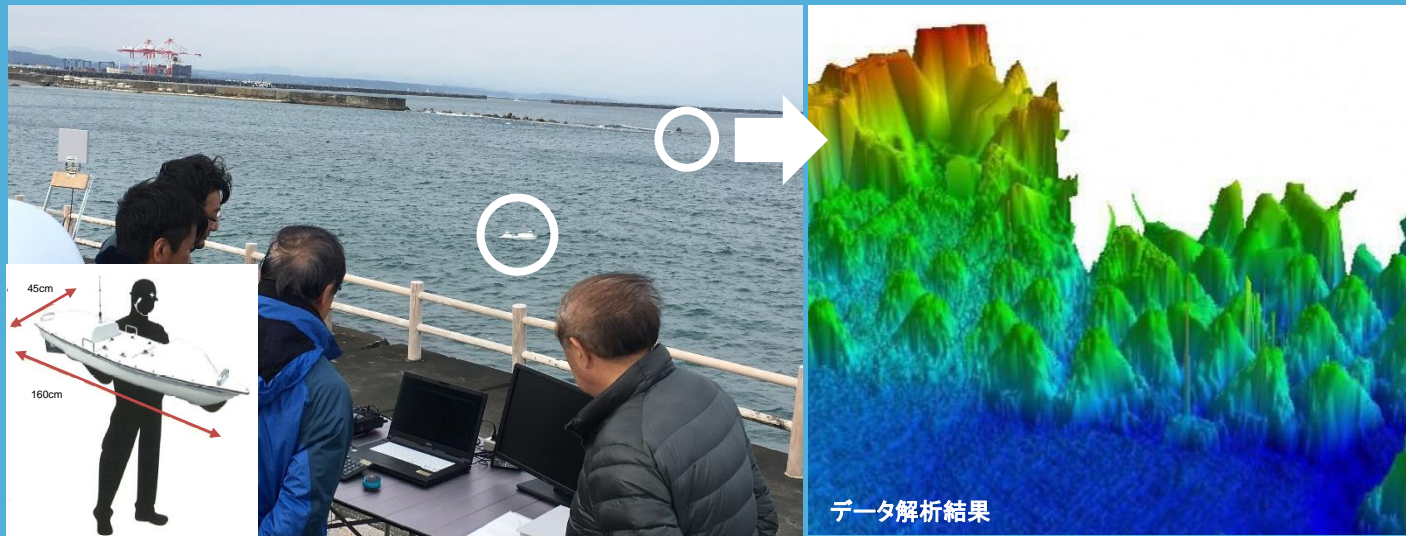
御前崎港管理事務所だより119号(H31.2)

「i-Construction」の推進～可搬ボート型マルチビーム測深機～

静岡県交通基盤部では、測量・設計から施工、維持管理に至るまでの建設現場の全プロセスにおけるCT技術の活用を軸とした生産性向上の取組「i-Construction」を推進しています。

2月7日、この取組の一環として、マリパーク御前崎の人工海浜にて、可搬ボート型マルチビーム測深機※による深淺測量の現場見学会を不二総合コンサルタント(株)様のご協力をいただき開催いたしました。

※船の左右方向に扇状の音波を放射し、3次元地形データを取得する測量機器



データ解析結果



メリット

- オールインワンシステムにより、従来必要であった測量船への機器の取付、キャリブレーション、取外しなどの事前・事後作業が不要
- 自律航行機能により、事前に設定した測線を自動航行することで作業時間を半減
- 無人機での作業であることから、事故リスクゼロ

エコパークだより

※エコパークは御前崎エコクラブと協働で維持管理を行っている御前崎港の港湾緑地です。7000坪の敷地には、約400種類の花や木が植栽されており、1年を通して草花が楽しめます。

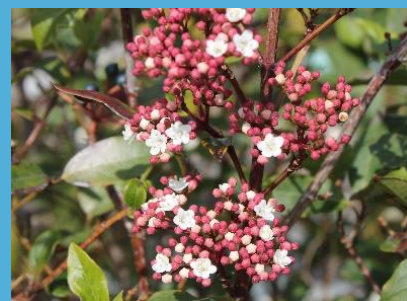
春の花が咲き始めました！

エコパークでは春の花が咲き始めています。散策に出かけてみてはいかがでしょうか。



ツルコザクラ
(ナデシコ科)

ヨーロッパ原産の宿根草です。ピンクの小さい花が株を覆うように咲きます。これから5月にかけて楽しめます。



ジンチョウゲ
(ジンチョウゲ科)

甘い香りの花を早春に咲かせます。外側が紅紫色で内側が純白の肉厚な花は、濃い緑色の葉とよく合います。

御前崎港の見学を御希望の方は、お気軽に管理事務所まで御連絡ください。皆様のお越しをお待ちしております

連絡先: 御前崎港管理事務所企画振興課 〒437-1623 御前崎市港6129-1
電話: 0548-63-3213 FAX: 0548-63-2173 メールアドレス: omaezaki-kikaku@pref.shizuoka.lg.jp
ホームページ: <http://doboku.pref.shizuoka.jp/desaki2/omaezaki>



いっしょに、未来の地域づくり。

静岡県交通基盤部